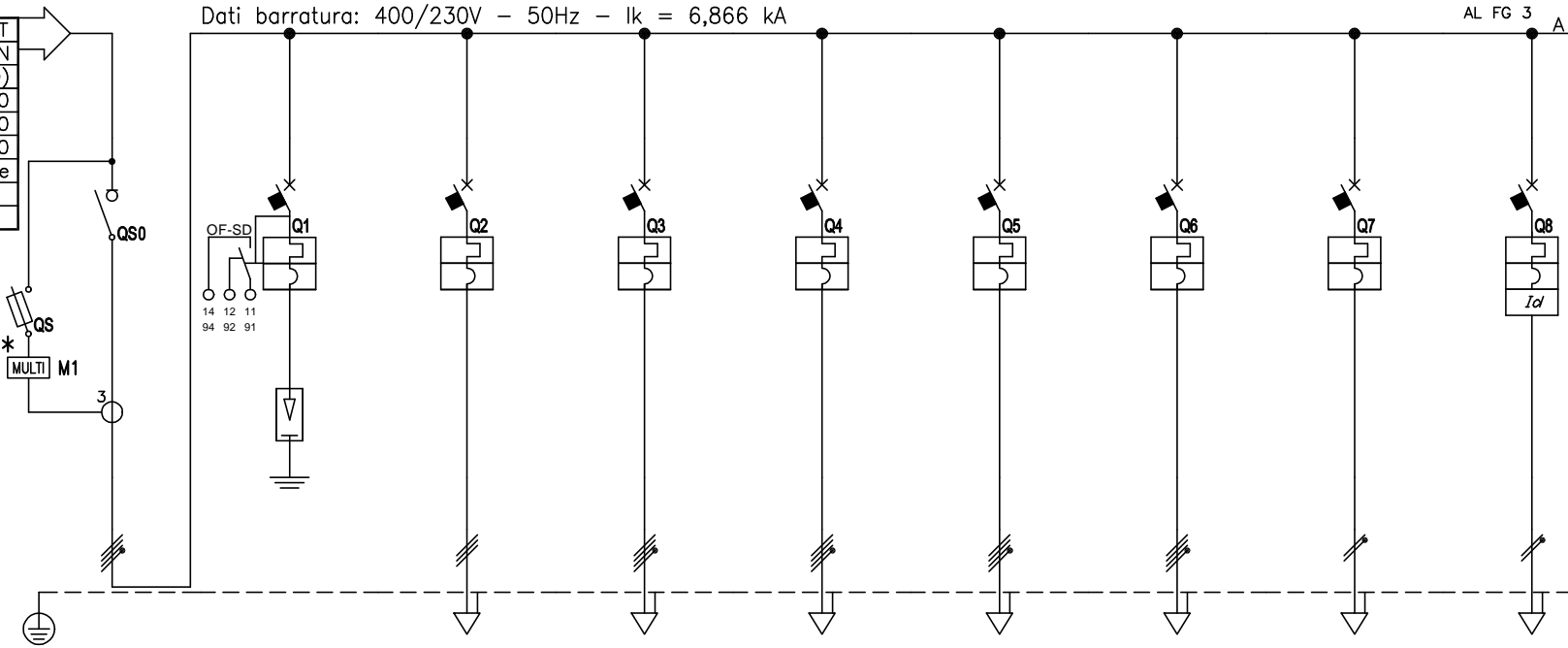


Da Quadro:	QGBT
Partenza:	QE G MAN
Cavo [mm ²]:	3(2x1x300)+(2x150)+(3PE240)
Lunghezza [m]:	340
Tensione [V]:	400
Frequenza [Hz]:	50
Polarita':	Quadripolare
Tipo morsetto:	
Numerazione morsetto:	

Dati barratura: 400/230V - 50Hz - I_k = 6,866 kA

AL FG 3 A



* Analizzatore di rete con uscita RS485

Sigla utenza		SG	SPD	RIF	QE BAR-M	QE RIST	QE CDZ	QE BAG	UPS	DSE
Descrizione		SEZIONATORE GENERALE	LIMITATORE DI SOVRATENSIONE PF30r	RIFASAMENTO	QUADRO ELETTRICO BAR E MARKET	QUADRO ELETTRICO RISTORANTE	QUADRO ELETTRICO CONDIZIONAMENTO	QUADRO ELETTRICO BAGNI	GRUPPO CONTINUITA' 6KVA	DIFFUSIONE SONORA EMERGENZA
POTENZA CONTEMPORANEA [kW]		266,9	0	0	122,3	114,4	109,8	13,8	5,4	0,3
CORRENTE (Ib) [A]		404,9	0	144,3	198,8	191,5	196,3	27	26	1,44
CosFi		0,957	---	0	0,9	0,9	0,816	0,879	0,9	0,9
COEFF. DI CONTEMPORANEITA'		65	100	100	100	100	100	100	100	100
COEFFICIENTE DI UTILIZZO		100	0	100	100	100	100	100	100	100
PROTEZIONE	MARCA	SCHNEIDER	SCHNEIDER	SCHNEIDER	SCHNEIDER	SCHNEIDER	SCHNEIDER	SCHNEIDER	SCHNEIDER	SCHNEIDER
	MODELLO	INS630	NG125N	NSX250B-Mic.2.2 M LSol	NSX250B-Mic.2.2 LSol 250A	NSX250B-Mic.2.2 LSol 250A	NSX250B-Mic.2.2-G LSol 250A	iC60H	iC60N	iC60N+Vigi A
	TAGLIA	630	20	250	250	250	250	40	32	10
	CURVA		C	N.C.	N.C.	N.C.	N.C.	C	C	C
	In [A]	---/---/---	---/---/20	220/100,1/220	250/90/250	250/90/250	250/90/250	---/---/40	---/---/32	---/---/10
	Im [A]	---/---/---	---/---/160	2.860/500,5/2.640	2.500/135/2.000	2.500/135/2.000	2.500/135/2.500	---/---/400	---/---/320	---/---/100
	P.d.l. EN 60947-02 Icu [kA]	---	25	25	25	25	25	15	20	20
I diff. [A] / CLASSE	---	---	---	---	---	---	---	---	0,03 - Cl. A	
DISTRIBUZIONE		Quadripolare	Quadripolare	Tripolare	Quadripolare	Quadripolare	Quadripolare	Quadripolare	Monofase L3+N	Monofase L2+N
CONTATTATORE / RELE' PASSOPASSO [A]										
RELE' TERMICO [A]										
AMPEROMETRO / TA [A]										
LINEA	Sigla	---	---	FG16R16/FG17 PE	FG16R16	FG16R16	FG16R16	FG16OR16	FG16OM16	FG70M1
	Lunghezza [m]	---	---	10	20	15	10	30	10	15
	POSA	---	---	143/C 12_/30/0,5	143/4U12_/30/0,7	143/4U12_/30/0,7	143/4U12_/30/0,7	143/4M12_/30/0,5	143/4M12_/30/0,5	143/4M12_/30/0,5
	Sezione [mmq]	---	---	3(1x240)+(1PE240)	3(1x240)+(1x120)+(1PE120)	3(1x240)+(1x120)+(1PE120)	3(1x185)+(1x95)+(1PE95)	1(5G25)	1(3G10)	1(3G1,5)
	Portata (Iz) [A]	---	---	250	424,9	424,9	357	59,5	40	12

TITOLO
QUADRO ELETTRICO GENERALE "QEG MAN"
 SCHEMA UNIFILARE

PROGETTISTA

FLECCIA & PARTNERS INGEGNERIA S.R.L.
 Dott. Ing. DIEGO FLECCIA
 TORINO - VIA PISA 31/M

COMMITTENTE
AUTOGRILL
 MONTE ALTO NORD

FILE	Calcolo 145DF003001	FOGLIO 1	SEGUE 2
DATA	Disegno 15/09/2017	ELAB.	
DISEGNO		DE01.2	

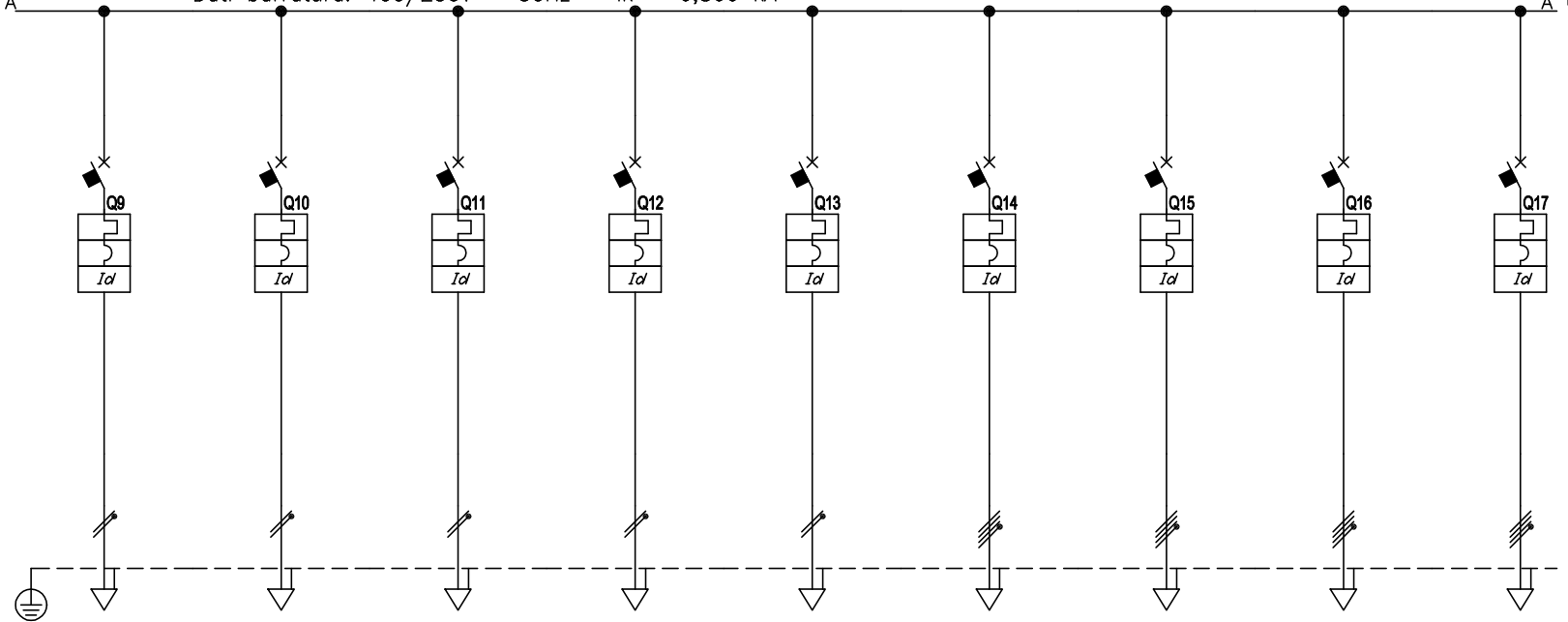
DAL FG 2

A

Dati barratura: 400/230V - 50Hz - I_k = 6,866 kA

AL FG 4

A



Sigla utenza		CRI	TV	ANT IN	ANT TA	TV CC	C CF1	C CF2	C CF3	C CF4	
Descrizione		CENTRALE RIVELAZIONE INCENDIO	CENTRALE TELEVISIONE SATELLITARE e DIGITALE DDT	CENTRALE ANTINTRUSIONE	CENTRALE ANTI TACCHEGGIO	CENTRALE TV CIRCUITO CHIUSO	COMPRESSORI CELLA FRIGO NEGATIVA	COMPRESSORI CELLA FRIGO POSITIVA	COMPRESSORI CELLA FRIGO NEGATIVA	COMPRESSORI CELLA FRIGO POSITIVA	
POTENZA CONTEMPORANEA	[kW]	0,2	0,2	0,2	0,2	0,2	4	4	4	4	
CORRENTE (I _b)	[A]	0,96	0,96	0,96	0,96	0,96	6,42	6,42	6,42	6,42	
CosFi		0,9	0,9	0,9	0,9	0,9	0,9	0,9	0,9	0,9	
COEFF. DI CONTEMPORANEITA'	[%]	100	100	100	100	100	100	100	100	100	
COEFFICIENTE DI UTILIZZO	[%]	100	100	100	100	100	100	100	100	100	
PROTEZIONE	MARCA	SCHNEIDER	SCHNEIDER	SCHNEIDER	SCHNEIDER	SCHNEIDER	SCHNEIDER	SCHNEIDER	SCHNEIDER	SCHNEIDER	
	MODELLO	iC60N+Vigi A	iC60N+Vigi A	iC60N+Vigi A	iC60N+Vigi A	iC60N+Vigi A	iC60H+Vigi A	iC60H+Vigi A	iC60H+Vigi A	iC60H+Vigi A	
	TAGLIA	10	10	10	10	10	16	16	16	16	
	CURVA	C	C	C	C	C	C	C	C	C	
	I _n	[A]	---/---/10	---/---/10	---/---/10	---/---/10	---/---/10	---/---/16	---/---/16	---/---/16	---/---/16
	I _m	[A]	---/---/100	---/---/100	---/---/100	---/---/100	---/---/100	---/---/160	---/---/160	---/---/160	---/---/160
	P.d.l. EN 60947-02 Icu [kA]		20	20	20	20	20	15	15	15	15
I diff. [A] / CLASSE		0,03 - Cl. A	0,03 - Cl. A	0,03 - Cl. A	0,03 - Cl. A	0,03 - Cl. A	0,03 - Cl. A	0,03 - Cl. A	0,03 - Cl. A	0,03 - Cl. A	
DISTRIBUZIONE		Monofase L3+N	Monofase L1+N	Monofase L2+N	Monofase L3+N	Monofase L1+N	Quadrifpolare	Quadrifpolare	Quadrifpolare	Quadrifpolare	
CONTATTORE / RELE' PASSOPASSO		[A]									
RELE' TERMICO		[A]									
AMPEROMETRO / TA		[A]									
LINEA	Sigla	FG70M1	FG70M1	FG70M1	FG70M1	FG70M1	FG160M16	FG160M16	FG160M16	FG160M16	
	Lunghezza	[m]	15	15	15	15	15	15	15	15	
	POSA		143/4M12_/30/0,5	143/4M12_/30/0,5	143/4M12_/30/0,5	143/4M12_/30/0,5	143/4M12_/30/0,5	143/4M12_/30/0,5	143/4M12_/30/0,5	143/4M12_/30/0,5	
	Sezione	[mmq]	1(3G1,5)	1(3G1,5)	1(3G1,5)	1(3G1,5)	1(3G1,5)	1(5G4)	1(5G4)	1(5G4)	1(5G4)
	Portata (I _z)	[A]	12	12	12	12	12	20	20	20	20

TITOLO

QUADRO ELETTRICO GENERALE "QEG MAN"

SCHEMA UNIFILARE

PROGETTISTA



FLECCHIA & PARTNERS INGEGNERIA S.R.L.
Dott. Ing. DIEGO FLECCHIA
TORINO - VIA PISA 31/M

COMMITTENTE

AUTOGRILL

MONTE ALTO NORD

FILE

Calcolo 145DF003002

DATA

Disegno 15/09/2017

DISEGNO

FOGLIO

2

SEQUE

3

ELAB.

DE01.2

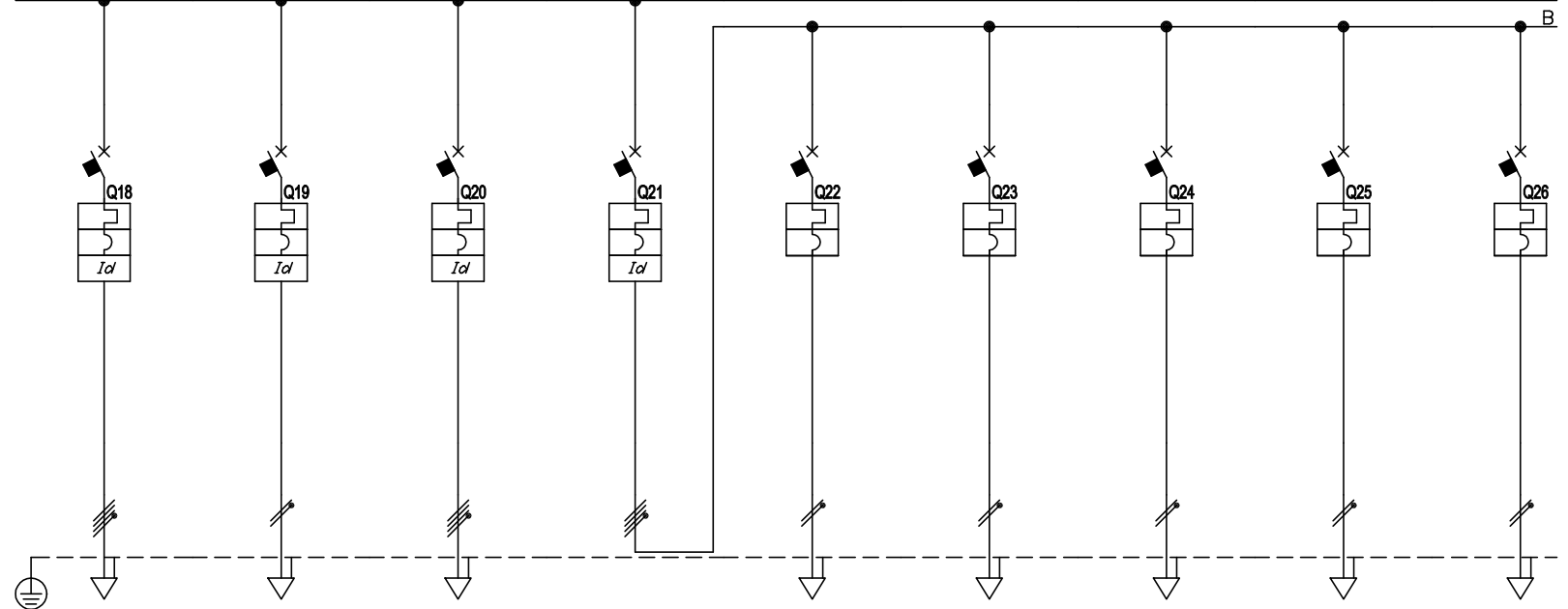
DAL FG 3



A

Dati barratura: 400/230V - 50Hz - I_k = 6,866 kA

AL FG 5



Sigla utenza		C FR	R9	R8	IG F	CF1	CF2	CF3	CF4	R	
Descrizione		COMPRESSORI FRIGHI	DISPONIBILE	DISPONIBILE	GENERALE FRIGHI	CELLA FRIGO TN LUCE E VENTILATORI	CELLA FRIGO BT LUCE E VENTILATORI	CELLA FRIGO TN LUCE E VENTILATORI	CELLA FRIGO BT LUCE E VENTILATORI	DISPONIBILE	
POTENZA CONTEMPORANEA	[kW]	15	0,3	0,4	4,3	1	1	1	1	0,3	
CORRENTE (I _b)	[A]	24,1	1,44	0,64	9,62	4,81	4,81	4,81	4,81	1,44	
CosFi		0,9	0,9	0,9	0,9	0,9	0,9	0,9	0,9	0,9	
COEFF. DI CONTEMPORANEITA'	[%]	100	100	100	100	100	100	100	100	100	
COEFFICIENTE DI UTILIZZO	[%]	100	100	100	100	100	100	100	100	100	
PROTEZIONE	MARCA	SCHNEIDER	SCHNEIDER	SCHNEIDER	SCHNEIDER	SCHNEIDER	SCHNEIDER	SCHNEIDER	SCHNEIDER	SCHNEIDER	
	MODELLO	iC60H+Vigi A	iC60N+Vigi A	iC60H+Vigi A	iC60H+Vigi A	iC60N	iC60N	iC60N	iC60N	iC60N	
	TAGLIA	32	16	16	32	10	10	10	10	10	
	CURVA	C	C	C	C	C	C	C	C	C	
	I _n	[A]	---/---/32	---/---/16	---/---/16	---/---/32	---/---/10	---/---/10	---/---/10	---/---/10	---/---/10
	I _m	[A]	---/---/320	---/---/160	---/---/160	---/---/320	---/---/100	---/---/100	---/---/100	---/---/100	---/---/100
	P.d.l. EN 60947-02 Icu [kA]		15	20	15	15	20	20	20	20	20
I diff. [A] / CLASSE		0,03 - Cl. A	0,03 - Cl. A	0,03 - Cl. A	0,03 - Cl. A	---	---	---	---	---	
DISTRIBUZIONE		Quadrifilare	Monofase L1+N	Quadrifilare	Quadrifilare	Monofase L1+N	Monofase L2+N	Monofase L3+N	Monofase L1+N	Monofase L2+N	
CONTATTATORE / RELE' PASSOPASSO		[A]									
RELE' TERMICO		[A]									
AMPEROMETRO / TA		[A]									
LINEA	Sigla	FG160M16	---	---	---	FG160M16	FG160M16	FG160M16	FG160M16	---	
	Lunghezza	[m]	15	---	---	15	15	15	15	---	
	POSA		143/4M12_/30/0,5	---	---	143/4M12_/30/0,5	143/4M12_/30/0,5	143/4M12_/30/0,5	143/4M12_/30/0,5	---	
	Sezione	[mmq]	1(5G10)	---	---	1(3G2,5)	1(3G2,5)	1(3G2,5)	1(3G2,5)	---	
	Portata (I _z)	[A]	35,5	---	---	---	16,5	16,5	16,5	16,5	

TITOLO

QUADRO ELETTRICO GENERALE "QEG MAN"

SCHEMA UNIFILARE

PROGETTISTA



FLECCIA & PARTNERS INGEGNERIA S.R.L.
Dott. Ing. DIEGO FLECCIA
TORINO - VIA PISA 31/M

COMMITTENTE

AUTOGRILL

MONTE ALTO NORD

FILE

Calcolo 145DF003003

FOGLIO

3

SEQUE

4

DATA

Disegno 15/09/2017

ELAB.

DISEGNO

DE01.2

DAL FG 4



A

Dati barratura: 400/230V - 50Hz - I_k = 6,866 kA

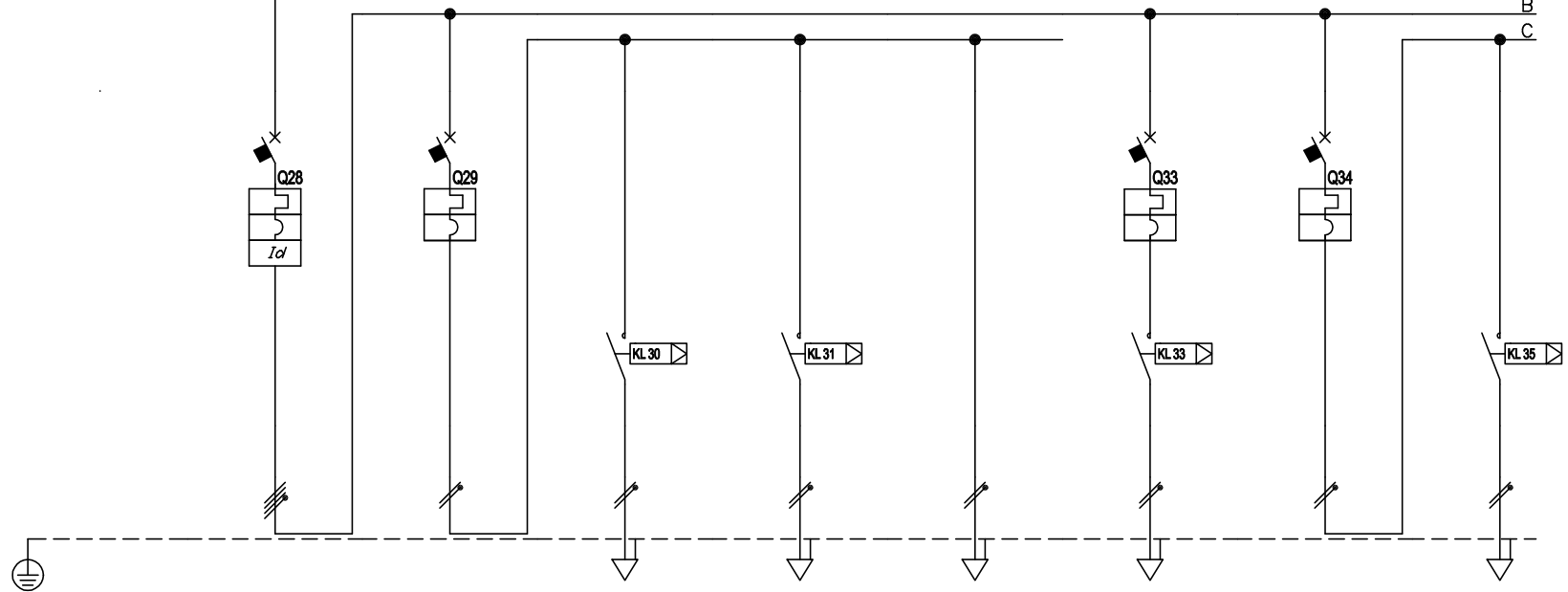
AL FG 6



A

B

C



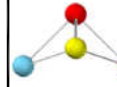
Sigla utenza		SD	IGL BAR-M	L1	L1A	L1N	L1E	L2	L3	L3A
Descrizione		SPAZIO DISPONIBILE	GENERALE ILLUMINAZIONE BAR E MARKET	LUCE RETRO BANCO BAR	LUCE NORMALE	LUCE NOTTURNA	LUCE EMERGENZA	LUCE BANCO BAR	LUCE SALA ZONA A	LUCE NORMALE
POTENZA CONTEMPORANEA	[kW]		2,3	0,4	0,3	0,1	0,1	0,3	0,4	0,4
CORRENTE (I _b)	[A]		3,85	1,92	1,44	0,48	0,48	1,44	1,92	1,92
CosFi			0,9	0,9	0,9	0,9	0,9	0,9	0,9	0,9
COEFF. DI CONTEMPORANEITA'	[%]		100	100	100	100	100	100	100	100
COEFFICIENTE DI UTILIZZO	[%]		100	100	100	100	0	100	100	100
PROTEZIONE	MARCA		SCHNEIDER	SCHNEIDER	---	---	---	SCHNEIDER	SCHNEIDER	---
	MODELLO		iC60H+Vigi A	iC60N	---	---	---	iC60N	iC60N	---
	TAGLIA		32	10	---	---	---	10	10	---
	CURVA		C	C	---	---	---	C	C	---
	I _n	[A]	---/---/32	---/---/10	---/---/---	---/---/---	---/---/---	---/---/10	---/---/10	---/---/---
	I _m	[A]	---/---/320	---/---/100	---/---/---	---/---/---	---/---/---	---/---/100	---/---/100	---/---/---
P.d.l. EN 60947-02 Icu [kA]		15	20	---	---	---	20	20	---	
I diff. [A] / CLASSE		0,03 - Cl. A	---	---	---	---	---	---	---	
DISTRIBUZIONE			Quadrifolare	Monofase L1+N	Monofase L1+N	Monofase L1+N	Monofase L1+N	Monofase L2+N	Monofase L3+N	Monofase L3+N
CONTATTORE / RELE' PASSOPASSO	[A]									
RELE' TERMICO	[A]									
AMPEROMETRO / TA	[A]									
LINEA	Sigla		---	---	FG160M16	FG160M16	FG160M16	FG160M16	---	FG160M16
	Lunghezza	[m]	---	---	15	15	15	15	---	15
	POSA		---	---	143/4M12_/30/0,5	143/4M12_/30/0,5	143/4M12_/30/0,5	143/4M12_/30/0,5	---	143/4M12_/30/0,5
	Sezione	[mmq]	---	---	1(3G1,5)	1(3G1,5)	1(3G1,5)	1(3G1,5)	---	1(3G1,5)
Portata (I _z)	[A]	---	---	12	12	12	12	---	12	

TITOLO

QUADRO ELETTRICO GENERALE "QEG MAN"

SCHEMA UNIFILARE

PROGETTISTA



FLECCIA & PARTNERS INGEGNERIA S.R.L.
Dott. Ing. DIEGO FLECCIA
TORINO - VIA PISA 31/M

COMMITTENTE

AUTOGRILL

MONTE ALTO NORD

FILE Calcolo 145DF003004

DATA Disegno 15/09/2017

DISEGNO

FOGLIO 4

SEQUE 5

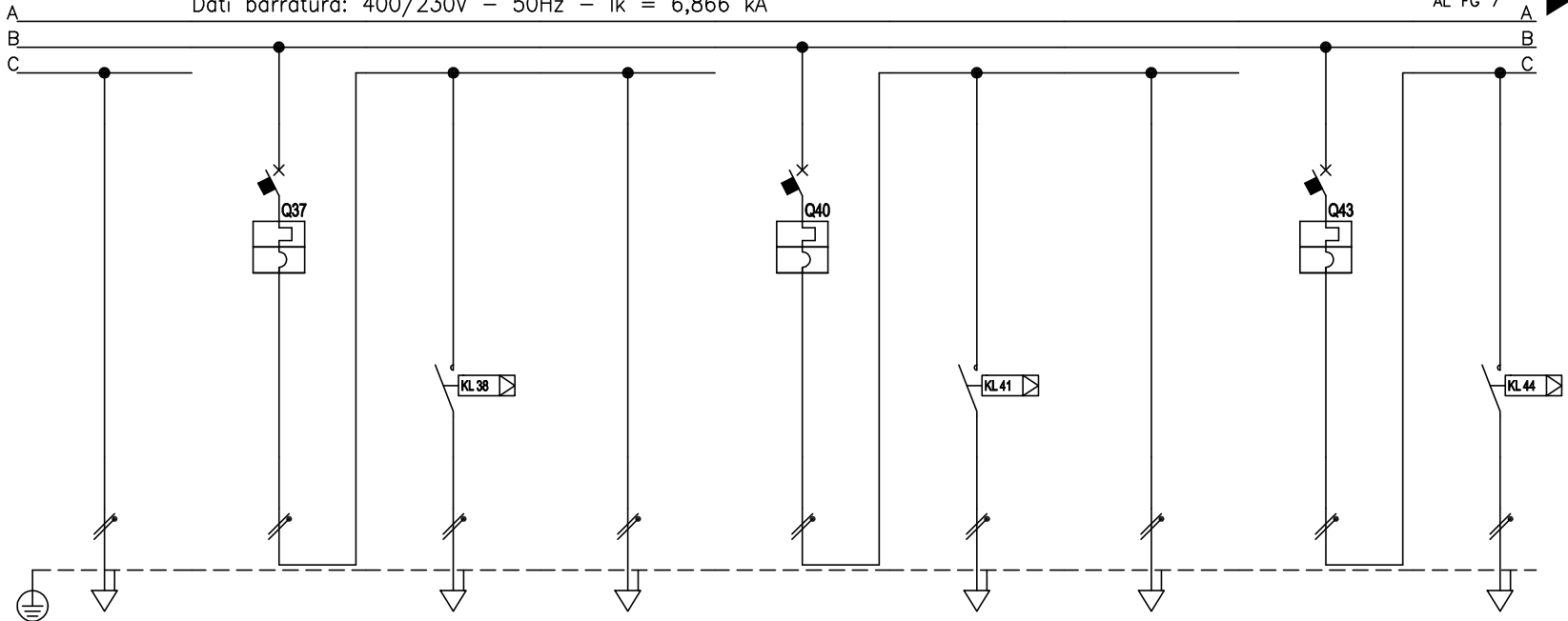
ELAB.

DE01.2

DAL FG 5

Dati barratura: 400/230V - 50Hz - I_k = 6,866 kA

AL FG 7



Sigla utenza		L3E	L4	L4A	L4E	L5	L5A	L5E	L6	L6A	
Descrizione		LUCE EMERGENZA	LUCE SALA ZONA B	LUCE NORMALE	LUCE EMERGENZA	LUCE MARKET ZONA A	LUCE NORMALE	LUCE EMERGENZA	LUCE MARKET ZONA B	LUCE NORMALE	
POTENZA CONTEMPORANEA	[kW]	0,1	0,4	0,4	0,1	0,4	0,4	0,1	0,4	0,4	
CORRENTE (I _b)	[A]	0,48	1,92	1,92	0,48	1,92	1,92	0,48	1,92	1,92	
CosFi		0,9	0,9	0,9	0,9	0,9	0,9	0,9	0,9	0,9	
COEFF. DI CONTEMPORANEITA'	[%]	100	100	100	100	100	100	100	100	100	
COEFFICIENTE DI UTILIZZO	[%]	0	100	100	0	100	100	0	100	100	
PROTEZIONE	MARCA	---	SCHNEIDER	---	---	SCHNEIDER	---	---	SCHNEIDER	---	
	MODELLO	---	iC60N	---	---	iC60N	---	---	iC60N	---	
	TAGLIA	---	10	---	---	10	---	---	10	---	
	CURVA	---	C	---	---	C	---	---	C	---	
	I _n	[A]	---/---/---	---/---/10	---/---/---	---/---/---	---/---/10	---/---/---	---/---/---	---/---/10	---/---/---
	I _m	[A]	---/---/---	---/---/100	---/---/---	---/---/---	---/---/100	---/---/---	---/---/---	---/---/100	---/---/---
	P.d.l. EN 60947-02 Icu [kA]		---	20	---	---	20	---	---	20	---
I diff. [A] / CLASSE		---	---	---	---	---	---	---	---	---	
DISTRIBUZIONE		Monofase L3+N	Monofase L1+N	Monofase L1+N	Monofase L1+N	Monofase L2+N	Monofase L2+N	Monofase L2+N	Monofase L3+N	Monofase L3+N	
CONTATTORE / RELE' PASSOPASSO	[A]										
RELE' TERMICO	[A]										
AMPEROMETRO / TA	[A]										
LINEA	Sigla	FG160M16	---	FG160M16	FG160M16	---	FG160M16	FG160M16	---	FG160M16	
	Lunghezza	[m]	15	---	15	15	---	15	---	15	
	POSA		143/4M12_/30/0,5	---	143/4M12_/30/0,5	143/4M12_/30/0,5	---	143/4M12_/30/0,5	---	143/4M12_/30/0,5	
	Sezione	[mm ²]	1(3G1,5)	---	1(3G1,5)	1(3G1,5)	---	1(3G1,5)	---	1(3G1,5)	
	Portata (I _z)	[A]	12	---	12	12	---	12	---	12	

TITOLO

QUADRO ELETTRICO GENERALE "QEG MAN"

SCHEMA UNIFILARE

PROGETTISTA



FLECCIA & PARTNERS INGEGNERIA S.R.L.
Dott. Ing. DIEGO FLECCIA
TORINO - VIA PISA 31/M

COMMITTENTE

AUTOGRILL

MONTE ALTO NORD

FILE

Calcolo 145DF003005

FOGLIO 1 SEQUE

5 6

DATA

Disegno 15/09/2017

ELAB.

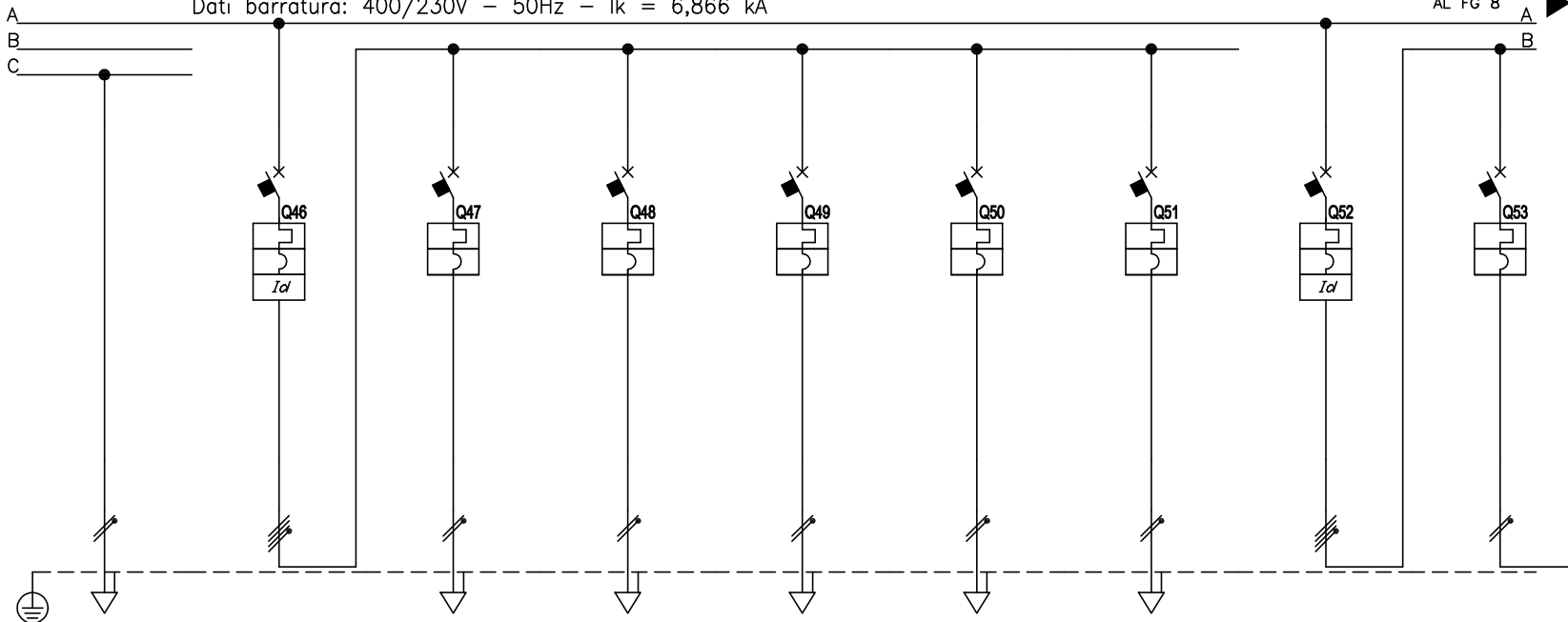
DISEGNO

DE01.2

DAL FG 6



Dati barratura: 400/230V - 50Hz - I_k = 6,866 kA



AL FG 8



Sigla utenza		L6E	IGL RE	L7	L8	L9	L10	L11	IGL RIST	L12	
Descrizione		LUCE EMERGENZA	GENERALE ILLUMINAZIONE RETRI	LUCE CORRIDOIO	LUCE MINI LAVAGGIO PANETERRIA STOCCAGGI SECCHI	LUCE UFFICIO COMPRESSORI LOCALI TECNICI	LUCE SPOGLIATOI UOMINI E DONNE	LUCE DISPONIBILE	GENERALE ILLUMINAZIONE RISTORANTE	LUCE RETRO BANCO GASTRONOMIA	
POTENZA CONTEMPORANEA	[kW]	0,1	1,2	0,2	0,4	0,1	0,2	0,3	2,2	0,4	
CORRENTE (I _b)	[A]	0,48	3,37	0,96	1,92	0,48	0,96	1,44	3,85	1,92	
CosFi		0,9	0,9	0,9	0,9	0,9	0,9	0,9	0,9	0,9	
COEFF. DI CONTEMPORANEITA'	[%]	100	100	100	100	100	100	100	100	100	
COEFFICIENTE DI UTILIZZO	[%]	0	100	100	100	100	100	100	100	100	
PROTEZIONE	MARCA	---	SCHNEIDER	SCHNEIDER	SCHNEIDER	SCHNEIDER	SCHNEIDER	SCHNEIDER	SCHNEIDER	SCHNEIDER	
	MODELLO	---	iC60H+Vigi A	iC60N	iC60N	iC60N	iC60N	iC60N	iC60N	iC60N	
	TAGLIA	---	32	10	10	10	10	10	32	10	
	CURVA	---	C	C	C	C	C	C	C	C	
	I _n	[A]	---/---/---	---/---/32	---/---/10	---/---/10	---/---/10	---/---/10	---/---/10	---/---/32	---/---/10
	I _m	[A]	---/---/---	---/---/320	---/---/100	---/---/100	---/---/100	---/---/100	---/---/100	---/---/320	---/---/100
	P.d.l. EN 60947-02 Icu [kA]		---	15	20	20	20	20	20	15	20
I diff. [A] / CLASSE		---	0,03 - Cl. A	---	---	---	---	---	0,03 - Cl. A	---	
DISTRIBUZIONE		Monofase L3+N	Quadrifilare	Monofase L1+N	Monofase L2+N	Monofase L3+N	Monofase L1+N	Monofase L2+N	Quadrifilare	Monofase L1+N	
CONTATTORE / RELE' PASSOPASSO		[A]									
RELE' TERMICO		[A]									
AMPEROMETRO / TA		[A]									
LINEA	Sigla	FG160M16	---	FG160M16	FG160M16	FG160M16	FG160M16	---	---	---	
	Lunghezza	[m]	15	---	15	15	15	---	---	---	
	POSA		143/4M12_/30/0,5	---	143/4M12_/30/0,5	143/4M12_/30/0,5	143/4M12_/30/0,5	143/4M12_/30/0,5	---	---	
	Sezione	[mmq]	1(3G1,5)	---	1(3G1,5)	1(3G1,5)	1(3G1,5)	1(3G1,5)	---	---	
	Portata (I _z)	[A]	12	---	12	12	12	12	---	---	

TITOLO
QUADRO ELETTRICO GENERALE "QEG MAN"
 SCHEMA UNIFILARE

PROGETTISTA

FLECCHIA & PARTNERS INGEGNERIA S.R.L.
 Dott. Ing. DIEGO FLECCHIA
 TORINO - VIA PISA 31/M

COMMITTENTE
 AUTOGRILL
 MONTE ALTO NORD

FILE
 Calcolo 145DF003006
 DATA
 Disegno 15/09/2017
 DISEGNO
 DE01.2

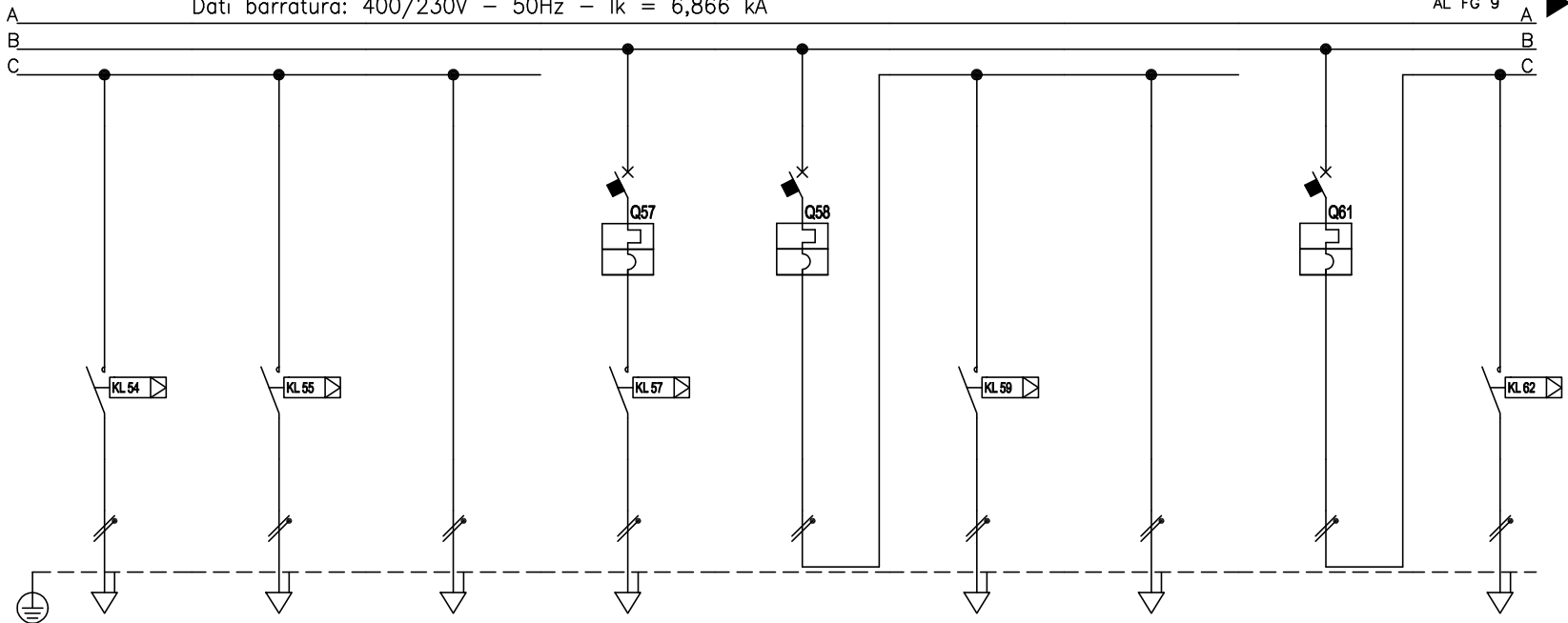
FOGLIO 6
 SEQUE 7
 ELAB.

FLECCHIA & PARTNERS INGEGNERIA S.R.L. - TUTTI I DIRITTI RISERVATI

DAL FG 7

Dati barratura: 400/230V - 50Hz - I_k = 6,866 kA

AL FG 9



Sigla utenza		L12A	L12N	L12E	L13	L14	L14A	L14E	L15	L15A	
Descrizione		LUCE NORMALE	LUCE NOTTURNA	LUCE EMERGENZA	LUCE BANCO GASTRONOMIA	LUCE SALA ZONA A	LUCE NORMALE	LUCE EMERGENZA	LUCE SALA ZONA B	LUCE NORMALE	
POTENZA CONTEMPORANEA	[kW]	0,3	0,1	0,1	0,3	0,4	0,4	0,1	0,4	0,4	
CORRENTE (I _b)	[A]	1,44	0,48	0,48	1,44	1,92	1,92	0,48	1,92	1,92	
CosFi		0,9	0,9	0,9	0,9	0,9	0,9	0,9	0,9	0,9	
COEFF. DI CONTEMPORANEITA'	[%]	100	100	100	100	100	100	100	100	100	
COEFFICIENTE DI UTILIZZO	[%]	100	100	0	100	100	100	0	100	100	
PROTEZIONE	MARCA	---	---	---	SCHNEIDER	SCHNEIDER	---	---	SCHNEIDER	---	
	MODELLO	---	---	---	iC60N	iC60N	---	---	iC60N	---	
	TAGLIA	---	---	---	10	10	---	---	10	---	
	CURVA	---	---	---	c	c	---	---	c	---	
	I _n	[A]	---/---/---	---/---/---	---/---/---	---/---/10	---/---/10	---/---/---	---/---/---	---/---/10	---/---/---
	I _m	[A]	---/---/---	---/---/---	---/---/---	---/---/100	---/---/100	---/---/---	---/---/---	---/---/100	---/---/---
	P.d.l. EN 60947-02 Icu [kA]		---	---	---	20	20	---	---	20	---
I diff. [A] / CLASSE		---	---	---	---	---	---	---	---	---	
DISTRIBUZIONE		Monofase L1+N	Monofase L1+N	Monofase L1+N	Monofase L2+N	Monofase L3+N	Monofase L3+N	Monofase L3+N	Monofase L1+N	Monofase L1+N	
CONTATTATORE / RELE' PASSOPASSO	[A]										
RELE' TERMICO	[A]										
AMPEROMETRO / TA	[A]										
LINEA	Sigla	FG160M16	FG160M16	FG160M16	FG160M16	---	FG160M16	FG160M16	---	FG160M16	
	Lunghezza	[m]	15	15	15	15	---	15	15	---	15
	POSA		143/4M12_/30/0,5	143/4M12_/30/0,5	143/4M12_/30/0,5	143/4M12_/30/0,5	---	143/4M12_/30/0,5	143/4M12_/30/0,5	---	143/4M12_/30/0,5
	Sezione	[mm ²]	1(3G1,5)	1(3G1,5)	1(3G1,5)	1(3G1,5)	---	1(3G1,5)	1(3G1,5)	---	1(3G1,5)
	Portata (I _z)	[A]	12	12	12	12	---	12	12	---	12

TITOLO

QUADRO ELETTRICO GENERALE "QEG MAN"

SCHEMA UNIFILARE

PROGETTISTA



FLECCIA & PARTNERS INGEGNERIA S.R.L.
Dott. Ing. DIEGO FLECCIA
TORINO - VIA PISA 31/M

COMMITTENTE

AUTOGRILL

MONTE ALTO NORD

FILE

Calcolo 145DF003007

DATA

Disegno 15/09/2017

DISEGNO

FOGLIO

7

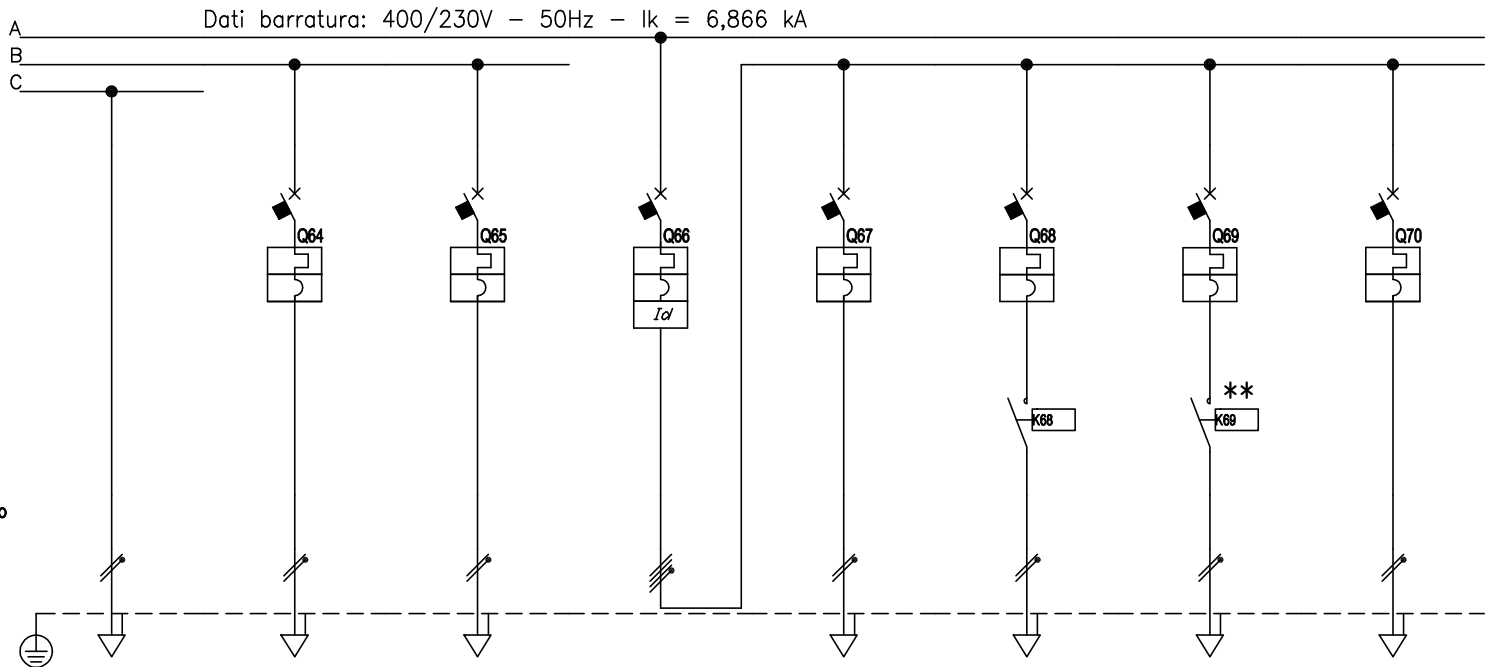
SEQUE

8

ELAB.

DE01.2

DAL FG 8



** Comandato da crepuscolare e da orologio programmatore giornaliero/settimanale

Sigla utenza		L15E	L16	L17	IGL V	L18	L19	L20	L21	
Descrizione		LUCE EMERGENZA	LUCE LAVAGGIO PREPARAZIONE	LUCE DISPONIBILE	GENERALE ILLUMINAZIONE VARIE	LUCE USCITE SICUREZZA	LUCE ESTERNA	LUCE INSEGNE	LUCE DISPONIBILE	
POTENZA CONTEMPORANEA	[kW]	0,1	0,4	0,3	1,9	0,1	0,8	0,8	0,2	
CORRENTE (Ib)	[A]	0,48	1,92	1,44	3,85	0,48	3,85	3,85	0,96	
CosFi		0,9	0,9	0,9	0,9	0,9	0,9	0,9	0,9	
COEFF. DI CONTEMPORANEITA'	[%]	100	100	100	100	100	100	100	100	
COEFFICIENTE DI UTILIZZO	[%]	0	100	100	100	100	100	100	100	
PROTEZIONE	MARCA	---	SCHNEIDER	SCHNEIDER	SCHNEIDER	SCHNEIDER	SCHNEIDER	SCHNEIDER	SCHNEIDER	
	MODELLO	---	iC60N	iC60N	iC60H+Vigi A	iC60N	iC60N	iC60N	iC60N	
	TAGLIA	---	10	10	32	10	10	10	10	
	CURVA	---	C	C	C	C	C	C	C	
	In	[A]	---/---/---	---/---/10	---/---/10	---/---/32	---/---/10	---/---/10	---/---/10	---/---/10
	Im	[A]	---/---/---	---/---/100	---/---/100	---/---/320	---/---/100	---/---/100	---/---/100	---/---/100
	P.d.l. EN 60947-02 Icu [kA]		---	20	20	15	20	20	20	20
I diff. [A] / CLASSE		---	---	---	0,03 - Cl. A	---	---	---	---	
DISTRIBUZIONE		Monofase L1+N	Monofase L2+N	Monofase L3+N	Quadrifilare	Monofase L1+N	Monofase L2+N	Monofase L3+N	Monofase L1+N	
CONTATTATORE / RELE' PASSOPASSO		[A]								
RELE' TERMICO		[A]								
AMPEROMETRO / TA		[A]								
LINEA	Sigla	FG160M16	FG160M16	---	---	FG160M16	FG160M16	FG160M16	---	
	Lunghezza	[m]	15	15	---	15	20	20	---	
	POSA		143/4M12_/30/0,5	143/4M12_/30/0,5	---	143/4M12_/30/0,5	143/4M12_/30/0,5	143/4M12_/30/0,5	---	
	Sezione	[mmq]	1(3G1,5)	1(3G1,5)	---	1(3G1,5)	1(3G1,5)	1(3G1,5)	---	
	Portata (Iz)	[A]	12	12	---	12	12	12	---	

TITOLO

QUADRO ELETTRICO GENERALE "QEG MAN"
SCHEMA UNIFILARE

PROGETTISTA



FLECCIA & PARTNERS INGEGNERIA S.R.L.
Dott. Ing. DIEGO FLECCIA
TORINO - VIA PISA 31/M

COMMITTENTE

AUTOGRILL
MONTE ALTO NORD

FILE Calcolo 145DF003008

DATA Disegno 15/09/2017

ELAB.

DISEGNO

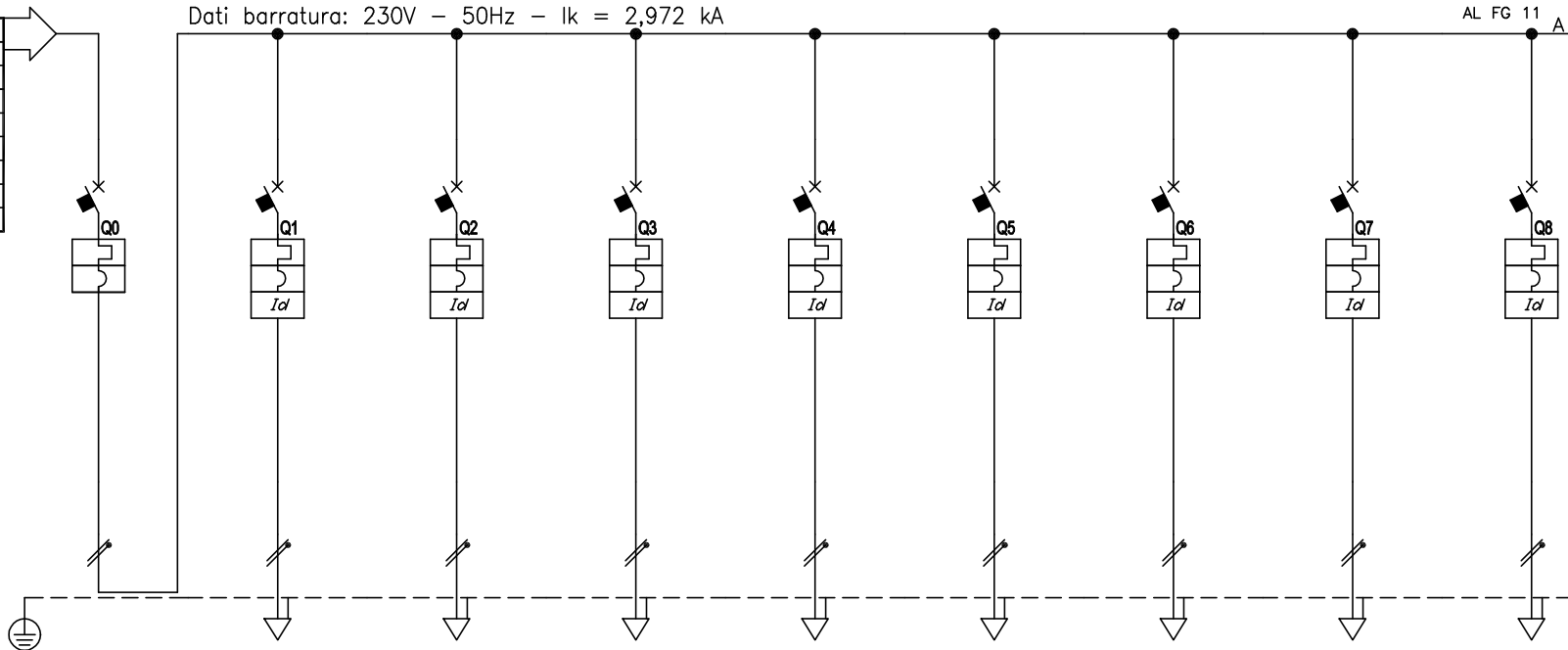
FOGLIO 1 SEQUE 8 9

DE01.2

Da Quadro:	QEG MAN da fare
Partenza:	UPS
Cavo [mm ²]:	1(3G10)
Lunghezza [m]:	10
Tensione [V]:	230
Frequenza [Hz]:	50
Polarita':	Monofase L3+N
Tipo morsetto:	
Numerazione morsetto:	

Dati barratura: 230V - 50Hz - I_k = 2,972 kA

AL FG 11 A



Sigla utenza		IG	4aA	4aB	4aC	4aD	4aE	4aF	KIA	KIB	
Descrizione		GENERALE QUADRO CONTINUITA'	CASSE BAR LINEA A	CASSE BAR LINEA B	CASSE MARKET LINEA C	CASSE CASSE MARKET LINEA D	CASSE RISTORANTE LINEA E	CASSE RISTORANTE LINEA F	KIOSK PRE-ORDER LINEA A	KIOSK PRE-ORDER LINEA B	
POTENZA CONTEMPORANEA	[kW]	5,4	0,44	0,44	0,44	0,22	0,22	0,22	0,8	0,8	
CORRENTE (I _b)	[A]	26	2,12	2,12	2,12	1,06	1,06	1,06	3,85	3,85	
CosFi		0,9	0,9	0,9	0,9	0,9	0,9	0,9	0,9	0,9	
COEFF. DI CONTEMPORANEITA'	[%]	100	100	100	100	100	100	100	100	100	
COEFFICIENTE DI UTILIZZO	[%]	100	100	100	100	100	100	100	100	100	
PROTEZIONE	MARCA	SCHNEIDER	SCHNEIDER	SCHNEIDER	SCHNEIDER	SCHNEIDER	SCHNEIDER	SCHNEIDER	SCHNEIDER	SCHNEIDER	
	MODELLO	iC60N	iC60N+Vigi A	iC60N+Vigi A	iC60N+Vigi A	iC60N+Vigi A	iC60N+Vigi A	iC60N+Vigi A	iC60N+Vigi A	iC60N+Vigi A	
	TAGLIA	32	16	16	16	16	16	16	16	16	
	CURVA	C	C	C	C	C	C	C	C	C	
	I _n	[A]	---/---/32	---/---/16	---/---/16	---/---/16	---/---/16	---/---/16	---/---/16	---/---/16	---/---/16
	I _m	[A]	---/---/320	---/---/160	---/---/160	---/---/160	---/---/160	---/---/160	---/---/160	---/---/160	---/---/160
P.d.l. EN 60947-02 Icu	[kA]	20	20	20	20	20	20	20	20	20	
I diff.	[A] / CLASSE	---	0,03 - Cl. A	0,03 - Cl. A	0,03 - Cl. A	0,03 - Cl. A	0,03 - Cl. A	0,03 - Cl. A	0,03 - Cl. A	0,03 - Cl. A	
DISTRIBUZIONE		Monofase L3+N	Monofase L3+N	Monofase L3+N	Monofase L3+N	Monofase L3+N	Monofase L3+N	Monofase L3+N	Monofase L3+N	Monofase L3+N	
CONTATTATORE / RELE' PASSOPASSO	[A]										
RELE' TERMICO	[A]										
AMPEROMETRO / TA	[A]										
LINEA	Sigla	---	FG160M16	FG160M16	FG160M16	FG160M16	FG160M16	FG160M16	FG160M16	FG160M16	
	Lunghezza	[m]	---	20	20	20	20	20	25	25	
	POSA		---	143/4M12_/30/0,5	143/4M12_/30/0,5	143/4M12_/30/0,5	143/4M12_/30/0,5	143/4M12_/30/0,5	143/4M12_/30/0,5	143/4M12_/30/0,5	
	Sezione	[mmq]	---	1(3G4)	1(3G4)	1(3G4)	1(3G4)	1(3G4)	1(3G4)	1(3G4)	
	Portata (I _z)	[A]	---	22,5	22,5	22,5	22,5	22,5	22,5	22,5	

TITOLO
QUADRO ELETTRICO GENERALE "QEG MANc"
 SCHEMA UNIFILARE sezione continuita'

PROGETTISTA

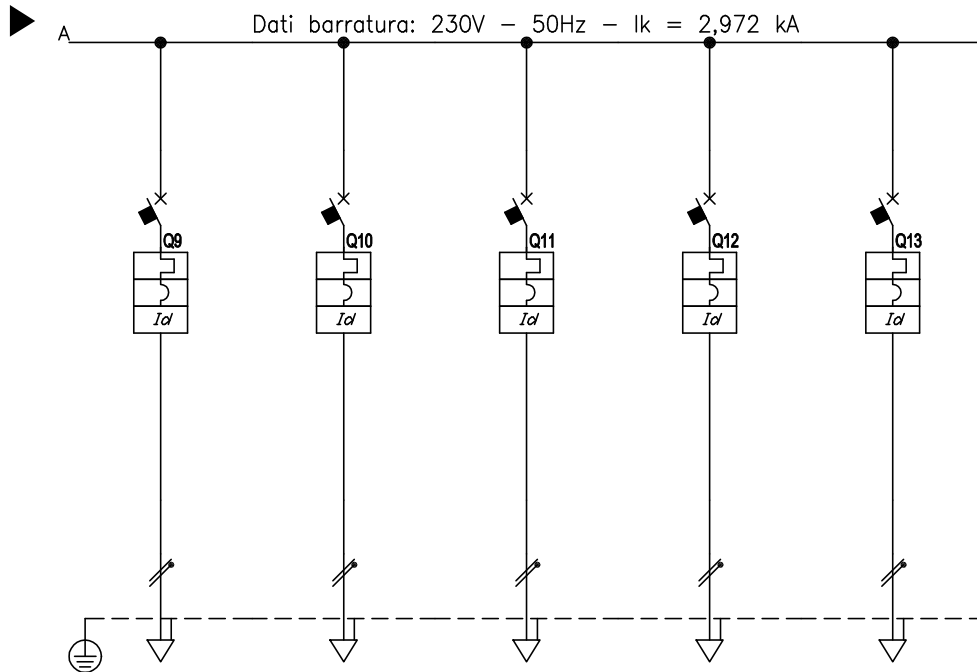
FLECCIA & PARTNERS INGEGNERIA S.R.L.
 Dott. Ing. DIEGO FLECCIA
 TORINO - VIA PISA 31/M

COMMITTENTE
 AUTOGRILL
 MONTE ALTO NORD

FILE
 Calcolo 145DF008001
 DATA
 Disegno 15/09/2017
 DISEGNO
 DE01.2

FOGLIO 9
 10
 ELAB.

DAL FG 10

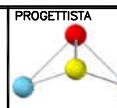


Sigla utenza		UF C	PE	BAD	R1	R2				
Descrizione		UFFICIO	RACK PERMUTATORE	LETTORE DI BADGE	DISPONIBILE	DISPONIBILE				
POTENZA CONTEMPORANEA	[kW]	0,5	0,5	0,08	0,24	0,5				
CORRENTE (I _b)	[A]	2,41	2,41	0,38	1,15	2,41				
CosFi		0,9	0,9	0,9	0,9	0,9				
COEFF. DI CONTEMPORANEITA'	[%]	100	100	100	100	100				
COEFFICIENTE DI UTILIZZO	[%]	100	100	100	100	100				
PROTEZIONE	MARCA	SCHNEIDER	SCHNEIDER	SCHNEIDER	SCHNEIDER	SCHNEIDER				
	MODELLO	iC60N+Vigi A	iC60N+Vigi A	iC60N+Vigi A	iC60N+Vigi A	iC60N+Vigi A				
	TAGLIA	16	16	10	10	10				
	CURVA	C	C	C	C	C				
	I _n	[A]	---/---/16	---/---/16	---/---/10	---/---/10	---/---/10			
	I _m	[A]	---/---/160	---/---/160	---/---/100	---/---/100	---/---/100			
	P.d.l. EN 60947-02 Icu [kA]		20	20	20	20	20			
I diff. [A] / CLASSE		0,03 - Cl. A	0,03 - Cl. A	0,03 - Cl. A	0,03 - Cl. A	0,03 - Cl. A				
DISTRIBUZIONE		Monofase L3+N	Monofase L3+N	Monofase L3+N	Monofase L3+N	Monofase L3+N				
CONTATTORE / RELE' PASSOPASSO	[A]									
RELE' TERMICO	[A]									
AMPEROMETRO / TA	[A]									
LINEA	Sigla	FG160M16	FG160M16	FG160M16	---	---				
	Lunghezza	[m]	15	15	15	---	---			
	POSA		143/4M12_/30/0,5	143/4M12_/30/0,5	143/4M12_/30/0,5	---	---			
	Sezione	[mmq]	1(3G4)	1(3G4)	1(3G1,5)	---	---			
	Portata (I _z)	[A]	22,5	22,5	12	---	---			

TITOLO

QUADRO ELETTRICO GENERALE "QEG MANc"

SCHEMA UNIFILARE sezione continuità



FLECCHIA & PARTNERS INGEGNERIA S.R.L.
Dott. Ing. DIEGO FLECCHIA
TORINO - VIA PISA 31/M

COMMITTENTE

AUTOGRILL

MONTE ALTO NORD

FILE

Calcolo 145DF008002

FOGLIO 10

DATA

Disegno 15/09/2017

ELAB.

DISEGNO

DE01.2