

INDICE FOGLI

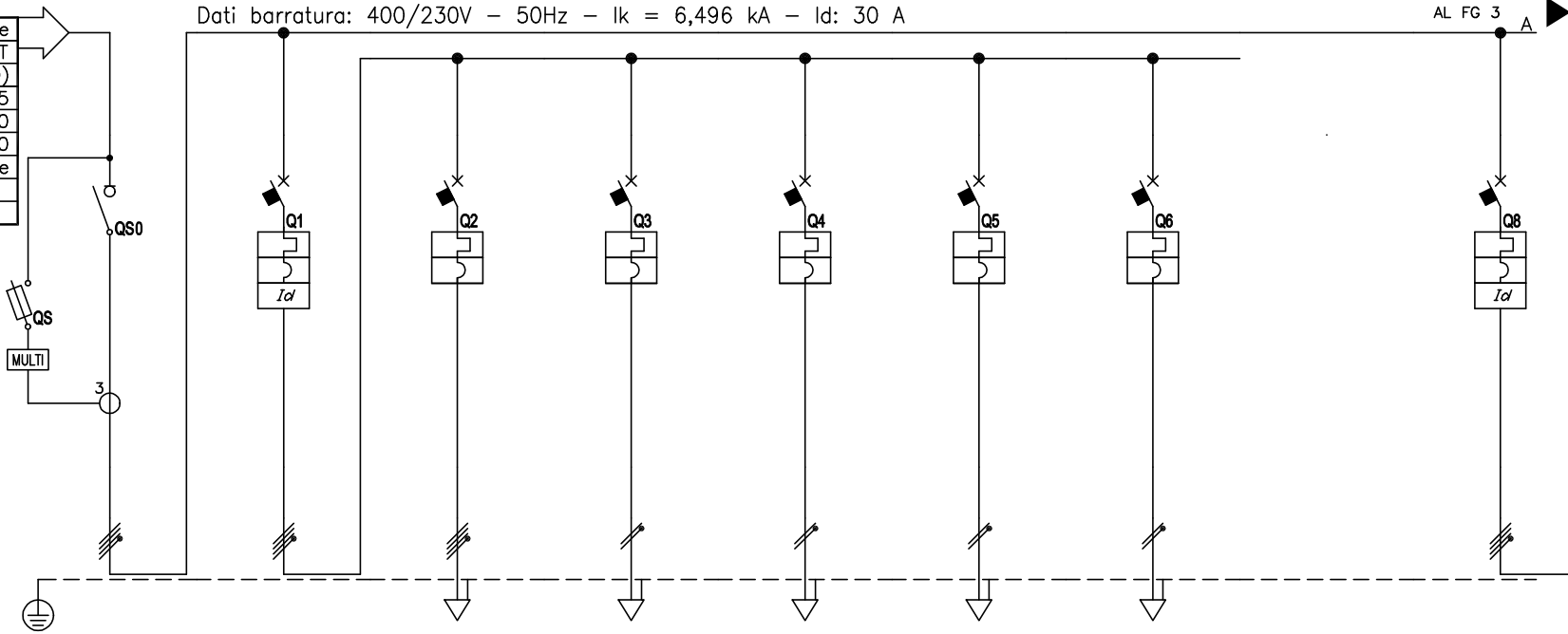
FOGLIO	REV.					DESCRIZIONE	FOGLIO	REV.					DESCRIZIONE
	0	1	2	3	4			0	1	2	3	4	
0	X					INDICE							
1	X					SCHEMA UNIFILARE							
2	X					SCHEMA UNIFILARE							
3	X					SCHEMA UNIFILARE							
4	X					SCHEMA UNIFILARE							
5	X					SCHEMA UNIFILARE							
6	X					SCHEMA UNIFILARE							
7	X					SCHEMA UNIFILARE							

KEYPLAN	<table border="1" style="width: 100%; border-collapse: collapse;"> <tr> <td style="text-align: right;">N°</td> <td style="text-align: center;">Data</td> <td style="text-align: right;">Revisione</td> </tr> <tr> <td style="text-align: right;">△1</td> <td style="text-align: center;">_____</td> <td style="text-align: right;">_____</td> </tr> <tr> <td style="text-align: right;">△2</td> <td style="text-align: center;">_____</td> <td style="text-align: right;">_____</td> </tr> <tr> <td style="text-align: right;">△3</td> <td style="text-align: center;">_____</td> <td style="text-align: right;">_____</td> </tr> <tr> <td style="text-align: right;">△4</td> <td style="text-align: center;">_____</td> <td style="text-align: right;">_____</td> </tr> </table>	N°	Data	Revisione	△1	_____	_____	△2	_____	_____	△3	_____	_____	△4	_____	_____
N°	Data	Revisione														
△1	_____	_____														
△2	_____	_____														
△3	_____	_____														
△4	_____	_____														
NOTE	<div style="border: 1px solid black; padding: 5px; margin-bottom: 5px;"> AUTOGRILL S.p.a Centro Direzionale Milano Fiori Palazzo Z strada 5 20089 Rozzano - MI </div> <p>TECHNICAL PROJECT MANAGER: Andrea Ferri</p> <p>CONCEDENTE: ...</p> <p>PROGETTO IMPIANTI: ING. DIEGO FLECCHIA FLECCHIA & PARTNERS INGEGNERIA s.r.l. Via Pisa 31/M - 10152 Torino Tel. 011.28.00.36 diego.flecchia@flecchiaepartners.it </p> <p>PROGETTO: Comune di DESENZANO DEL GARDA (BS) ADS MONTE ALTO NORD INTERVENTO DI RISTRUTTURAZIONE E AMPLIAMENTO</p> <p>FASE: DEFINITIVO</p> <p>TITOLO TAVOLA: QUADRO ELETTRICO RISTORANTE "QE RIST"</p> <table border="1" style="width: 100%; border-collapse: collapse; margin-bottom: 5px;"> <tr> <td style="width: 50%;">DISEGNATO DA: DF</td> <td style="width: 50%;">CONTR. DA</td> </tr> <tr> <td>FORMATO: A4</td> <td>SCALA: --</td> </tr> </table> <p>NOME FILE: DE01.4 - QE RIST</p> <p>CODICE COMMESSA: .</p> <table border="1" style="width: 100%; border-collapse: collapse; margin-bottom: 5px;"> <tr> <td style="width: 50%;">TAVOLA: DE01.4</td> <td style="width: 50%;">DATA: 20-09-2017</td> </tr> <tr> <td>DATA REV. --/--/--</td> <td>REV. 00</td> </tr> </table>	DISEGNATO DA: DF	CONTR. DA	FORMATO: A4	SCALA: --	TAVOLA: DE01.4	DATA: 20-09-2017	DATA REV. --/--/--	REV. 00							
DISEGNATO DA: DF	CONTR. DA															
FORMATO: A4	SCALA: --															
TAVOLA: DE01.4	DATA: 20-09-2017															
DATA REV. --/--/--	REV. 00															

Da Quadro:	QEG MAN da fare
Partenza:	QE RIST
Cavo [mm ²]:	(1x240)+(1x120)+(1PE120)
Lunghezza [m]:	15
Tensione [V]:	400
Frequenza [Hz]:	50
Polarita':	Quadripolare
Tipo morsetto:	
Numerazione morsetto:	

Dati barratura: 400/230V - 50Hz - I_k = 6,496 kA - I_d: 30 A

AL FG 3 A



Sigla utenza		SG	IGFM1	61	67-68	68a	R1	R2	SD	IGFM2	
Descrizione		SEZIONATORE GENERALE	GENERALE FM 1 UTENZE PASTA	VETRINE CALDE/FREDDE	SCALDAPIAZZI SOTTOBANCO TAVOLO ATTREZZATO CALDO	CAPPA BANCO PASTA	DISPONIBILE	DISPONIBILE	SPAZIO DISPONIBILE	GENERALE FM 2 UTENZE GASTRONOMIA	
POTENZA CONTEMPORANEA [kW]		114,4	7,9	4,2	2,5	0,4	0,3	0,5		9,1	
CORRENTE (I _b) [A]		191,5	21,2	6,74	12	1,92	1,44	2,41		21	
CosFi		0,9	0,9	0,9	0,9	0,9	0,9	0,9		0,9	
COEFF. DI CONTEMPORANEITA'		75	100	100	100	100	100	100		100	
COEFFICIENTE DI UTILIZZO		100	100	100	100	100	100	100		100	
PROTEZIONE	MARCA	SCHNEIDER	SCHNEIDER	SCHNEIDER	SCHNEIDER	SCHNEIDER	SCHNEIDER	SCHNEIDER		SCHNEIDER	
	MODELLO	INS250	iC60H+Vigi A	iC60H	iC60N	iC60N	iC60N	iC60N		iC60H+Vigi A	
	TAGLIA	250	32	16	16	16	10	16		32	
	CURVA		C	C	C	C	C	C		C	
	I _n [A]	---/---/---	---/---/32	---/---/16	---/---/16	---/---/16	---/---/10	---/---/16	---/---/16		---/---/32
	I _m [A]	---/---/---	---/---/320	---/---/160	---/---/160	---/---/160	---/---/100	---/---/160	---/---/160		---/---/320
P.d.l. EN 60947-02 Icu [kA]		15	15	20	20	20	20	20		15	
I diff. [A] / CLASSE		---	0,03 - Cl. A	---	---	---	---	---		0,03 - Cl. A	
DISTRIBUZIONE		Quadripolare	Quadripolare	Quadripolare	Monofase L1+N	Monofase L2+N	Monofase L3+N	Monofase L1+N		Quadripolare	
CONTATTORE / RELE' PASSOPASSO [A]											
RELE' TERMICO [A]											
AMPEROMETRO / TA [A]											
LINEA	Sigla	---	---	FG160M16	FG160M16	FG160M16	---	---		---	
	Lunghezza [m]	---	---	15	15	15	---	---		---	
	POSA	---	---	143/4M12_/30/0,5	143/4M12_/30/0,5	143/4M12_/30/0,5	---	---		---	
	Sezione [mm ²]	---	---	1(5G4)	1(3G4)	1(3G4)	---	---		---	
	Portata (I _z) [A]	---	---	20	22,5	22,5	---	---		---	

TITOLO
QUADRO ELETTRICO RISTORANTE "QE RIST"
 SCHEMA UNIFILARE

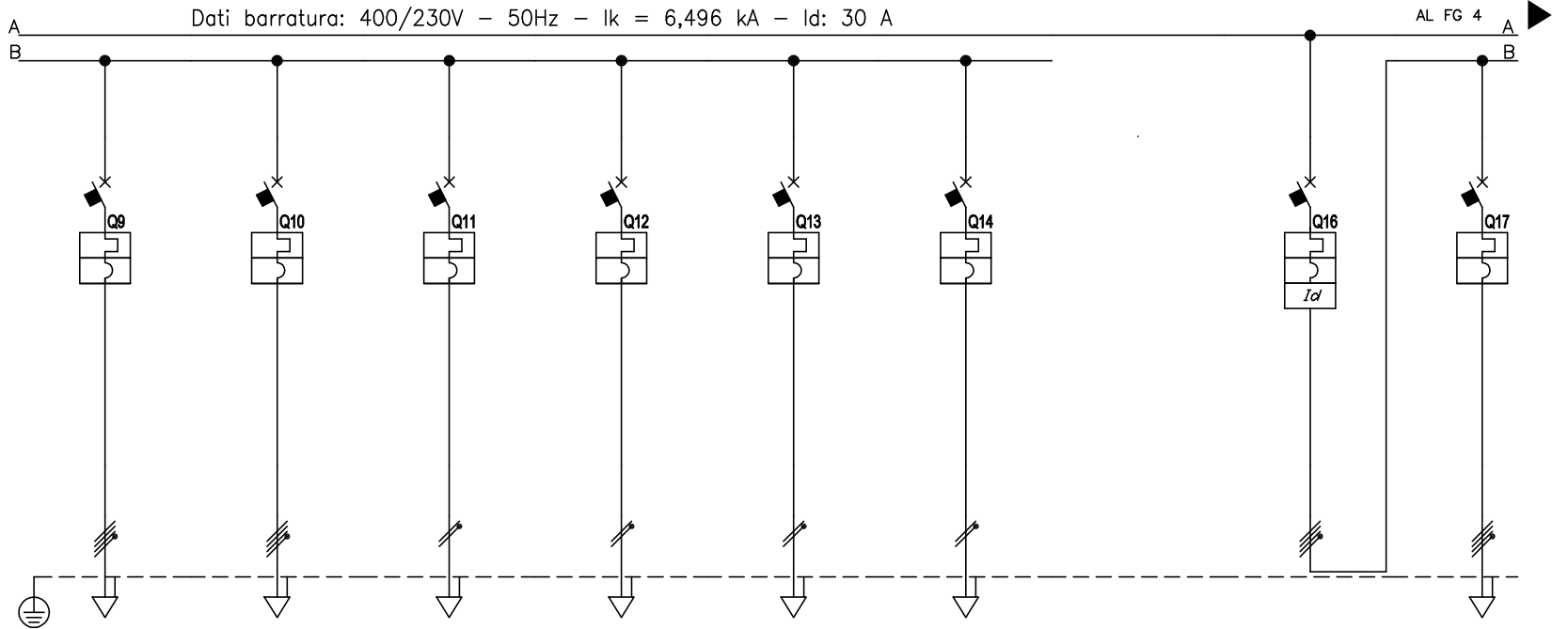
PROGETTISTA

FLECCIA & PARTNERS INGEGNERIA S.R.L.
 Dott. Ing. DIEGO FLECCIA
 TORINO - VIA PISA 31/M

COMMITTENTE
AUTOGRILL
 MONTE ALTO NORD

FILE	Calcolo 145DF005001	FOGLIO	1	SEGUE	2
DATA	Disegno 15/09/2017	ELAB.			
DISEGNO					DE01.4

DAL FG 2



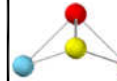
Sigla utenza		5b-91	18	29C	87-112a	R3	R4	SD	IGFM3	6PBF-63
Descrizione		TAVOLI REFRIGERATI SOTTOBANCO	VETRINE REFRIGERATE	FOTOCELLULE LAVAMANI	BASE REFRIGERATA FORNO MICROONDE CEL	DISPONIBILE	DISPONIBILE	SPAZIO DISPONIBILE	GENERALE FM 3 UTENZE MAIN C.	POZZETTI BEVANDE
POTENZA CONTEMPORANEA [kW]		2,1	3,5	0,2	2,5	0,3	0,5		16,3	2,9
CORRENTE (I _b) [A]		3,37	5,61	0,96	12	1,44	2,41		31,4	4,65
CosFi		0,9	0,9	0,9	0,9	0,9	0,9		0,9	0,9
COEFF. DI CONTEMPORANEITA' [%]		100	100	100	100	100	100		100	100
COEFFICIENTE DI UTILIZZO [%]		100	100	100	100	100	100		100	100
PROTEZIONE	MARCA	SCHNEIDER	SCHNEIDER	SCHNEIDER	SCHNEIDER	SCHNEIDER	SCHNEIDER		SCHNEIDER	SCHNEIDER
	MODELLO	iC60H	iC60H	iC60N	iC60N	iC60N	iC60N		iC60H+Vigi A	iC60H
	TAGLIA	16	16	10	16	10	16		32	16
	CURVA	C	C	C	C	C	C		C	C
	I _n [A]	---/---/16	---/---/16	---/---/10	---/---/16	---/---/10	---/---/16		---/---/32	---/---/16
	I _m [A]	---/---/160	---/---/160	---/---/100	---/---/160	---/---/100	---/---/160		---/---/320	---/---/160
	P.d.l. EN 60947-02 Icu [kA]	15	15	20	20	20	20		15	15
I diff. [A] / CLASSE	---	---	---	---	---	---		0,03 - Cl. A	---	
DISTRIBUZIONE		Quadrifilare	Quadrifilare	Monofase L1+N	Monofase L2+N	Monofase L3+N	Monofase L1+N		Quadrifilare	Quadrifilare
CONTATTATORE / RELE' PASSOPASSO [A]										
RELE' TERMICO [A]										
AMPEROMETRO / TA [A]										
LINEA	Sigla	FG160M16	FG160M16	FG160M16	FG160M16	---	---		---	FG160M16
	Lunghezza [m]	20	20	20	20	---	---		---	25
	POSA	143/4M12_/30/0,5	143/4M12_/30/0,5	143/4M12_/30/0,5	143/4M12_/30/0,5	---	---		---	143/4M12_/30/0,5
	Sezione [mmq]	1(5G4)	1(5G4)	1(3G1,5)	1(3G4)	---	---		---	1(5G4)
	Portata (I _z) [A]	20	20	12	22,5	---	---		---	20

TITOLO

QUADRO ELETTRICO RISTORANTE "QE RIST"

SCHEMA UNIFILARE

PROGETTISTA



FLECCHIA & PARTNERS INGEGNERIA S.R.L.
Dott. Ing. DIEGO FLECCHIA
TORINO - VIA PISA 31/M

COMMITTENTE

AUTOGRILL
MONTE ALTO NORD

FILE

Calcolo 145DF005002

DATA

Disegno 15/09/2017

DISEGNO

FOGLIO

2

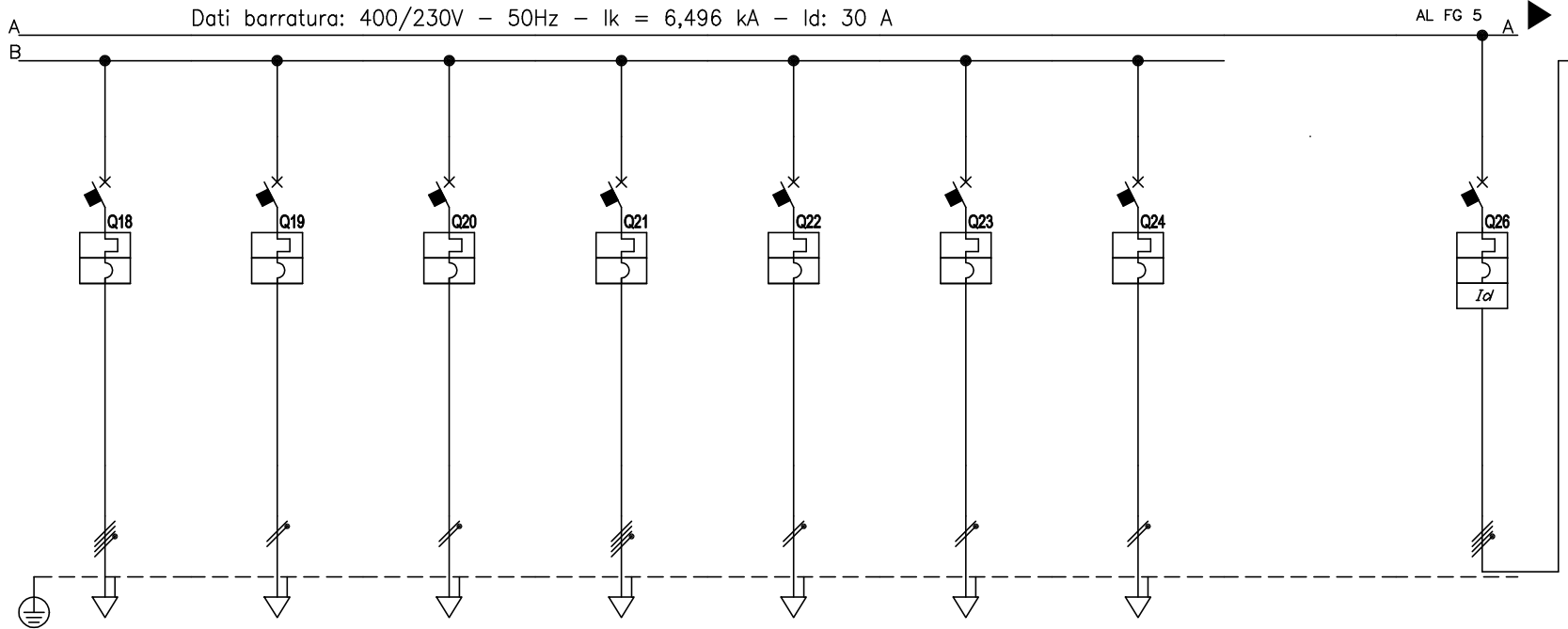
SEQUE

3

ELAB.

DE01.4

DAL FG 3



Sigla utenza		61-61c	67-402	67-68_3-144	77-80-140	83a-122	97a	R5	SD	IGFM4	
Descrizione		VETRINE CALDE/FREDDE	SCALDAPIAZZI SOTTOBANCO ASPIRA CENERE	SCALDAPIAZZI SOTTOBANCO TAVOLO REFRIG. SALADETTE	CAPPA + ANSUL SALAPATATE TAVOLO NEGATIVO	CAPPA CAPPA ZONA GRIGLIA	ABBATTITORE 6T	DISPONIBILE	SPAZIO DISPONIBILE	GENERALE FM 4 PREPARAZIONE	
POTENZA CONTEMPORANEA	[kW]	6,3	0,7	1	2,6	0,4	1,9	0,5		4	
CORRENTE (Ib)	[A]	10,1	3,37	4,81	4,17	1,92	9,14	2,41		7,06	
CosFi		0,9	0,9	0,9	0,9	0,9	0,9	0,9		0,9	
COEFF. DI CONTEMPORANEITA'	[%]	100	100	100	100	100	100	100		100	
COEFFICIENTE DI UTILIZZO	[%]	100	100	100	100	100	100	100		100	
PROTEZIONE	MARCA	SCHNEIDER	SCHNEIDER	SCHNEIDER	SCHNEIDER	SCHNEIDER	SCHNEIDER	SCHNEIDER		SCHNEIDER	
	MODELLO	iC60H	iC60N	iC60N	iC60H	iC60N	iC60N	iC60N		iC60H+Vigi A	
	TAGLIA	16	16	16	16	16	16	16		32	
	CURVA	C	C	C	C	C	C	C		C	
	In	---/---/16	---/---/16	---/---/16	---/---/16	---/---/16	---/---/16	---/---/16	---/---/16		---/---/32
	Im	---/---/160	---/---/160	---/---/160	---/---/160	---/---/160	---/---/160	---/---/160	---/---/160		---/---/320
	P.d.l. EN 60947-02 Icu [kA]	15	20	20	15	20	20	20	20		15
I diff. [A] / CLASSE	---	---	---	---	---	---	---	---		0,03 - Cl. A	
DISTRIBUZIONE		Quadrifilare	Monofase L1+N	Monofase L2+N	Quadrifilare	Monofase L3+N	Monofase L1+N	Monofase L3+N		Quadrifilare	
CONTATTORE / RELE' PASSOPASSO		[A]									
RELE' TERMICO		[A]									
AMPEROMETRO / TA		[A]									
LINEA	Sigla	FG160M16	FG160M16	FG160M16	FG160M16	FG160M16	FG160M16	---		---	
	Lunghezza	[m]	25	25	25	20	25	20		---	
	POSA		143/4M12_/30/0,5	143/4M12_/30/0,5	143/4M12_/30/0,5	143/4M12_/30/0,5	143/4M12_/30/0,5	143/4M12_/30/0,5		---	
	Sezione	[mmq]	1(5G4)	1(3G4)	1(3G4)	1(5G4)	1(3G4)	1(3G4)		---	
	Portata (Iz)	[A]	20	22,5	22,5	20	22,5	22,5		---	

TITOLO
QUADRO ELETTRICO RISTORANTE "QE RIST"
 SCHEMA UNIFILARE

PROGETTISTA

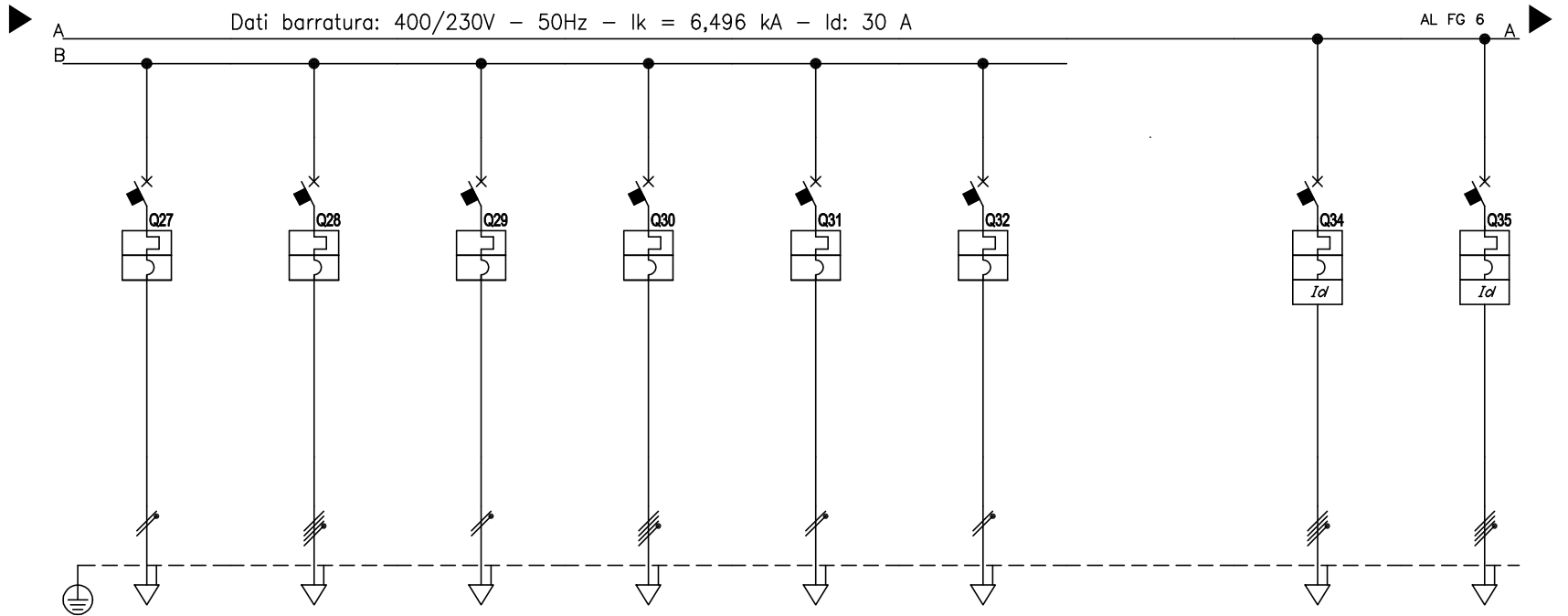
FLECCHIA & PARTNERS INGEGNERIA S.R.L.
 Dott. Ing. DIEGO FLECCHIA
 TORINO - VIA PISA 31/M

COMMITTENTE
AUTOGRILL
 MONTE ALTO NORD

FILE
 Calcolo 145DF005003
 DATA
 Disegno 15/09/2017
 DISEGNO
 DE01.4

FOLIO 3
 4
 ELAB.

DAL FG 4



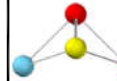
Sigla utenza		29D	72-95	85-86	134-135	R1	R2	SD	69A	69B
Descrizione		FOTOCELLULE LAVAMANI	MACCHINA PASTA PICCOLA TAVOLO REFRIGERATO 2 ANTE	FRIGHI TEMPERATURA POSITIVA e NEGATIVA	PELA PATATE LAVAVERDURE	DISPONIBILE	DISPONIBILE	SPAZIO DISPONIBILE	WOK INDUZIONE	WOK INDUZIONE
POTENZA CONTEMPORANEA [kW]		0,2	1,8	0,7	0,5	0,3	0,5		5	5
CORRENTE (I _b) [A]		0,96	2,89	3,37	0,8	1,44	2,41		8,02	8,02
CosFi		0,9	0,9	0,9	0,9	0,9	0,9		0,9	0,9
COEFF. DI CONTEMPORANEITA' [%]		100	100	100	100	100	100		100	100
COEFFICIENTE DI UTILIZZO [%]		100	100	100	100	100	100		100	100
PROTEZIONE	MARCA	SCHNEIDER	SCHNEIDER	SCHNEIDER	SCHNEIDER	SCHNEIDER	SCHNEIDER		SCHNEIDER	SCHNEIDER
	MODELLO	iC60N	iC60H	iC60N	iC60H	iC60N	iC60N		iC60H+Vigi A	iC60H+Vigi A
	TAGLIA	10	16	16	16	10	16		16	16
	CURVA	C	C	C	C	C	C		C	C
	I _n [A]	---/---/10	---/---/16	---/---/16	---/---/16	---/---/10	---/---/16		---/---/16	---/---/16
	I _m [A]	---/---/100	---/---/160	---/---/160	---/---/160	---/---/100	---/---/160		---/---/160	---/---/160
	P.d.l. EN 60947-02 Icu [kA]	20	15	20	15	20	20		15	15
I diff. [A] / CLASSE	---	---	---	---	---	---		0,03 - Cl. A	0,03 - Cl. A	
DISTRIBUZIONE		Monofase L1+N	Quadrifilare	Monofase L2+N	Quadrifilare	Monofase L3+N	Monofase L1+N		Quadrifilare	Quadrifilare
CONTATTORE / RELE' PASSOPASSO [A]										
RELE' TERMICO [A]										
AMPEROMETRO / TA [A]										
LINEA	Sigla	FG160M16	FG160M16	FG160M16	FG160M16	---	---		FG160M16	FG160M16
	Lunghezza [m]	15	15	20	15	---	---		15	15
	POSA	143/4M12_/30/0,5	143/4M12_/30/0,5	143/4M12_/30/0,5	143/4M12_/30/0,5	---	---		143/4M12_/30/0,5	143/4M12_/30/0,5
	Sezione [mm ²]	1(3G1,5)	1(5G4)	1(3G4)	1(5G4)	---	---		1(5G4)	1(5G4)
	Portata (I _z) [A]	12	20	22,5	20	---	---		20	20

TITOLO

QUADRO ELETTRICO RISTORANTE "QE RIST"

SCHEMA UNIFILARE

PROGETTISTA



FLECCIA & PARTNERS INGEGNERIA S.R.L.
Dott. Ing. DIEGO FLECCIA
TORINO - VIA PISA 31/M

COMMITTENTE

AUTOGRILL

MONTE ALTO NORD

FILE Calcolo 145DF005004

DATA Disegno 15/09/2017

DISEGNO

FOGLIO 1 SEQUE 5

ELAB.

DE01.4

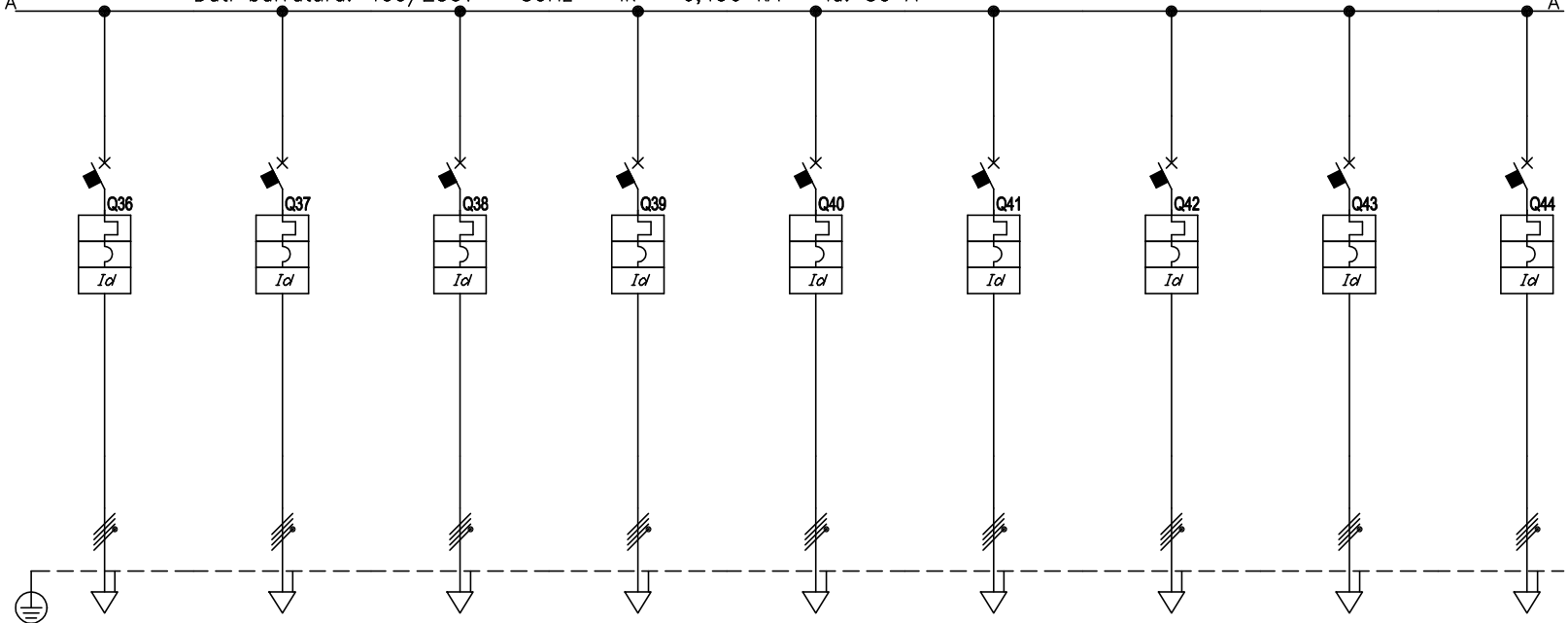
DAL FG 5

A

Dati barratura: 400/230V - 50Hz - I_k = 6,496 kA - I_d: 30 A

AL FG 7

A



Sigla utenza		69C	70A	70B	78	83	120	120b	121	C81
Descrizione		WOK INDUZIONE	CUOCIPASTA	CUOCIPASTA	FRIGGITRICI FRYFRY	FORNO EASYPLUS	FORNO X-OVEN	BUNTOAST	GRIGLIA CON PIANO COTTURA	MACCHINA TRAINO
POTENZA CONTEMPORANEA [kW]		5	6	6	28	19,5	5	4	4,2	16,5
CORRENTE (I _b) [A]		8,02	9,62	9,62	44,9	31,3	8,02	6,42	6,74	26,5
CosFi		0,9	0,9	0,9	0,9	0,9	0,9	0,9	0,9	0,9
COEFF. DI CONTEMPORANEITA' [%]		100	100	100	100	100	100	100	100	100
COEFFICIENTE DI UTILIZZO [%]		100	100	100	100	100	100	100	100	100
PROTEZIONE	MARCA	SCHNEIDER	SCHNEIDER	SCHNEIDER	SCHNEIDER	SCHNEIDER	SCHNEIDER	SCHNEIDER	SCHNEIDER	SCHNEIDER
	MODELLO	iC60H+Vigi A	iC60H+Vigi A	iC60H+Vigi A	iC60H+Vigi A	iC60H+Vigi A	iC60H+Vigi A	iC60H+Vigi A	iC60H+Vigi A	iC60H+Vigi A
	TAGLIA	16	16	16	63	40	16	16	16	32
	CURVA	C	C	C	C	C	C	C	C	C
	I _n [A]	---/---/16	---/---/16	---/---/16	---/---/63	---/---/40	---/---/16	---/---/16	---/---/16	---/---/32
	I _m [A]	---/---/160	---/---/160	---/---/160	---/---/630	---/---/400	---/---/160	---/---/160	---/---/160	---/---/320
	P.d.l. EN 60947-02 Icu [kA]	15	15	15	15	15	15	15	15	15
I diff. [A] / CLASSE	0,03 - Cl. A	0,03 - Cl. A	0,03 - Cl. A	0,03 - Cl. A	0,03 - Cl. A	0,03 - Cl. A	0,03 - Cl. A	0,03 - Cl. A	0,03 - Cl. A	
DISTRIBUZIONE		Quadrifilare	Quadrifilare	Quadrifilare	Quadrifilare	Quadrifilare	Quadrifilare	Quadrifilare	Quadrifilare	Quadrifilare
CONTATTATORE / RELE' PASSOPASSO [A]										
RELE' TERMICO [A]										
AMPEROMETRO / TA [A]										
LINEA	Sigla	FG160M16	FG160M16	FG160M16	FG160M16	FG160M16	FG160M16	FG160M16	FG160M16	FG160M16
	Lunghezza [m]	15	15	15	20	20	20	20	20	15
	POSA	143/4M12_/30/0,5	143/4M12_/30/0,5	143/4M12_/30/0,5	143/4M12_/30/0,5	143/4M12_/30/0,5	143/4M12_/30/0,5	143/4M12_/30/0,5	143/4M12_/30/0,5	143/4M12_/30/0,5
	Sezione [mm ²]	1(5G4)	1(5G4)	1(5G4)	1(5G35)	1(5G16)	1(5G4)	1(5G4)	1(5G4)	1(5G10)
	Portata (I _z) [A]	20	20	20	73,5	48	20	20	20	35,5

TITOLO

QUADRO ELETTRICO RISTORANTE "QE RIST"

SCHEMA UNIFILARE

PROGETTISTA



FLECCHIA & PARTNERS INGEGNERIA S.R.L.
Dott. Ing. DIEGO FLECCHIA
TORINO - VIA PISA 31/M

COMMITTENTE

AUTOGRILL

MONTE ALTO NORD

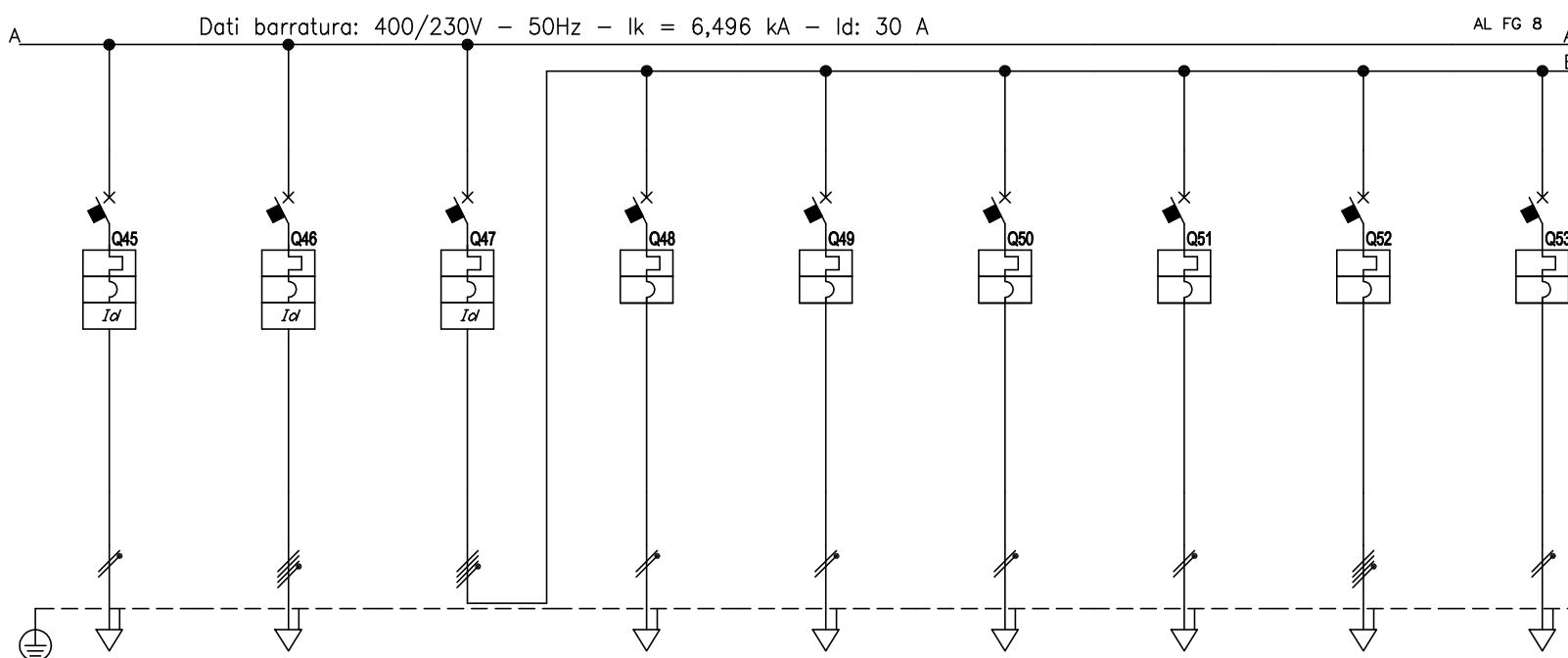
FILE
Calcolo 145DF005005FOGLIO 5
6DATA
Disegno 15/09/2017

ELAB.

DISEGNO

DE01.4

DAL FG 6



AL FG 8



Sigla utenza		R9	R8	IGFM5	FM SR	4aE	4aF	LM SR	49	111B	
Descrizione		DISPONIBILE	DISPONIBILE	GENERALE FM 5 UTENZE SALA RISTORANTE	FM SALA RISTORANTE	CASSE RISTORANTE LINEA E	CASSE RISTORANTE LINEA F	LAMPADA MOSCHICIDA SALA RISTORANTE	FRIGHI BASSI	IPAD SALA RISTORANTE	
POTENZA CONTEMPORANEA	[kW]	0,3	0,4	10,4	2	0,22	0,22	0,4	3	2,5	
CORRENTE (I _b)	[A]	1,44	0,64	19,5	9,62	1,06	1,06	1,92	4,81	12	
CosFi		0,9	0,9	0,9	0,9	0,9	0,9	0,9	0,9	0,9	
COEFF. DI CONTEMPORANEITA'	[%]	100	100	100	100	100	100	100	100	100	
COEFFICIENTE DI UTILIZZO	[%]	100	100	100	50	100	100	100	100	100	
PROTEZIONE	MARCA	SCHNEIDER	SCHNEIDER	SCHNEIDER	SCHNEIDER	SCHNEIDER	SCHNEIDER	SCHNEIDER	SCHNEIDER	SCHNEIDER	
	MODELLO	iC60N+Vigi A	iC60H+Vigi A	iC60H+Vigi A	iC60N	iC60N	iC60N	iC60N	iC60H	iC60N	
	TAGLIA	16	16	32	16	16	16	10	16	16	
	CURVA	C	C	C	C	C	C	C	C	C	
	I _n	[A]	---/---/16	---/---/16	---/---/32	---/---/16	---/---/16	---/---/16	---/---/10	---/---/16	---/---/16
	I _m	[A]	---/---/160	---/---/160	---/---/320	---/---/160	---/---/160	---/---/160	---/---/100	---/---/160	---/---/160
P.d.l. EN 60947-02 Icu	[kA]	20	15	15	20	20	20	20	15	20	
I diff.	[A] / CLASSE	0,03 - Cl. A	0,03 - Cl. A	0,03 - Cl. A	---	---	---	---	---	---	
DISTRIBUZIONE		Monofase L3+N	Quadrifilare	Quadrifilare	Monofase L1+N	Monofase L2+N	Monofase L3+N	Monofase L1+N	Quadrifilare	Monofase L2+N	
CONTATTORE / RELE' PASSOPASSO		[A]									
RELE' TERMICO		[A]									
AMPEROMETRO / TA		[A]									
LINEA	Sigla	---	---	---	FG160M16	FG160M16	FG160M16	FG160M16	FG160M16	FG160M16	
	Lunghezza	[m]	---	---	20	20	20	20	20	20	
	POSA	---	---	---	143/4M12_/30/0,5	143/4M12_/30/0,5	143/4M12_/30/0,5	143/4M12_/30/0,5	143/4M12_/30/0,5	143/4M12_/30/0,5	
	Sezione	[mmq]	---	---	---	1(3G4)	1(3G4)	1(3G4)	1(3G2,5)	1(5G4)	1(3G4)
	Portata (I _z)	[A]	---	---	---	22,5	22,5	22,5	16,5	20	22,5

TITOLO

QUADRO ELETTRICO RISTORANTE "QE RIST"

SCHEMA UNIFILARE

PROGETTISTA



FLECCHIA & PARTNERS INGEGNERIA S.R.L.
Dott. Ing. DIEGO FLECCHIA
TORINO - VIA PISA 31/M

COMMITTENTE

AUTOGRILL

MONTE ALTO NORD

FILE

Calcolo 145DF005006

DATA

Disegno 15/09/2017

DISEGNO

FOGLIO

6

ELAB.

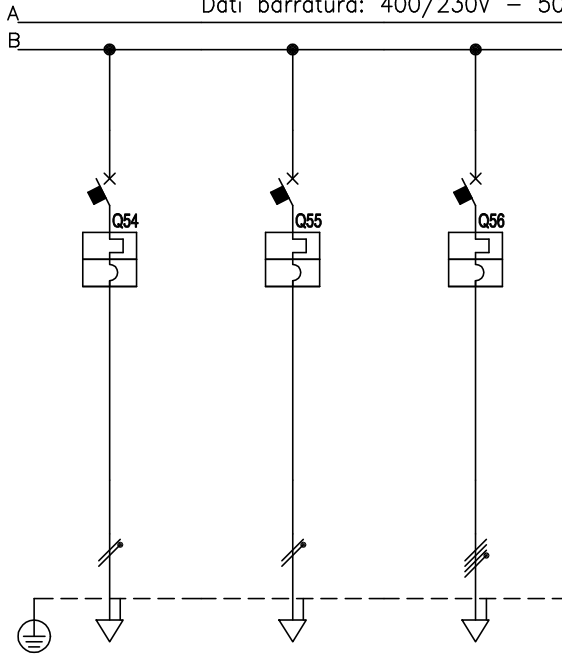
7

DE01.4

DAL FG 7



Dati barratura: 400/230V - 50Hz - I_k = 6,496 kA - I_d: 30 A



Sigla utenza		112	R9	R10					
Descrizione		FORNO MICROONDE	DISPONIBILE	DISPONIBILE					
POTENZA CONTEMPORANEA	[kW]	1,55	0,5	1					
CORRENTE (I _b)	[A]	7,46	2,41	1,6					
CosFi		0,9	0,9	0,9					
COEFF. DI CONTEMPORANEITA'	[%]	100	100	100					
COEFFICIENTE DI UTILIZZO	[%]	100	100	100					
PROTEZIONE	MARCA	SCHNEIDER	SCHNEIDER	SCHNEIDER					
	MODELLO	iC60N	iC60N	iC60H					
	TAGLIA	16	16	16					
	CURVA	C	C	C					
	I _n	[A]	---/---/16	---/---/16	---/---/16				
	I _m	[A]	---/---/160	---/---/160	---/---/160				
	P.d.I. EN 60947-02 Icu [kA]		20	20	15				
I diff. [A] / CLASSE		---	---	---					
DISTRIBUZIONE		Monofase L3+N	Monofase L1+N	Quadripolare					
CONTATTORE / RELE' PASSOPASSO	[A]								
RELE' TERMICO	[A]								
AMPEROMETRO / TA	[A]								
LINEA	Sigla	FG160M16	---	---					
	Lunghezza	[m]	20	---	---				
	POSA		143/4M12_/30/0,5	---	---				
	Sezione	[mmq]	1(3c4)	---	---				
	Portata (I _z)	[A]	22,5	---	---				

TITOLO

QUADRO ELETTRICO RISTORANTE "QE RIST"

SCHEMA UNIFILARE



FLECCHIA & PARTNERS INGEGNERIA S.R.L.
Dott. Ing. DIEGO FLECCHIA
TORINO - VIA PISA 31/M

COMMITTENTE

AUTOGRILL

MONTE ALTO NORD

FILE Calcolo 145DF005007

DATA Disegno 15/09/2017

DISEGNO

FOGLIO 7

ELAB.

DE01.4

FLECCHIA & PARTNERS INGEGNERIA S.R.L. - TUTTI I DIRITTI RISERVATI