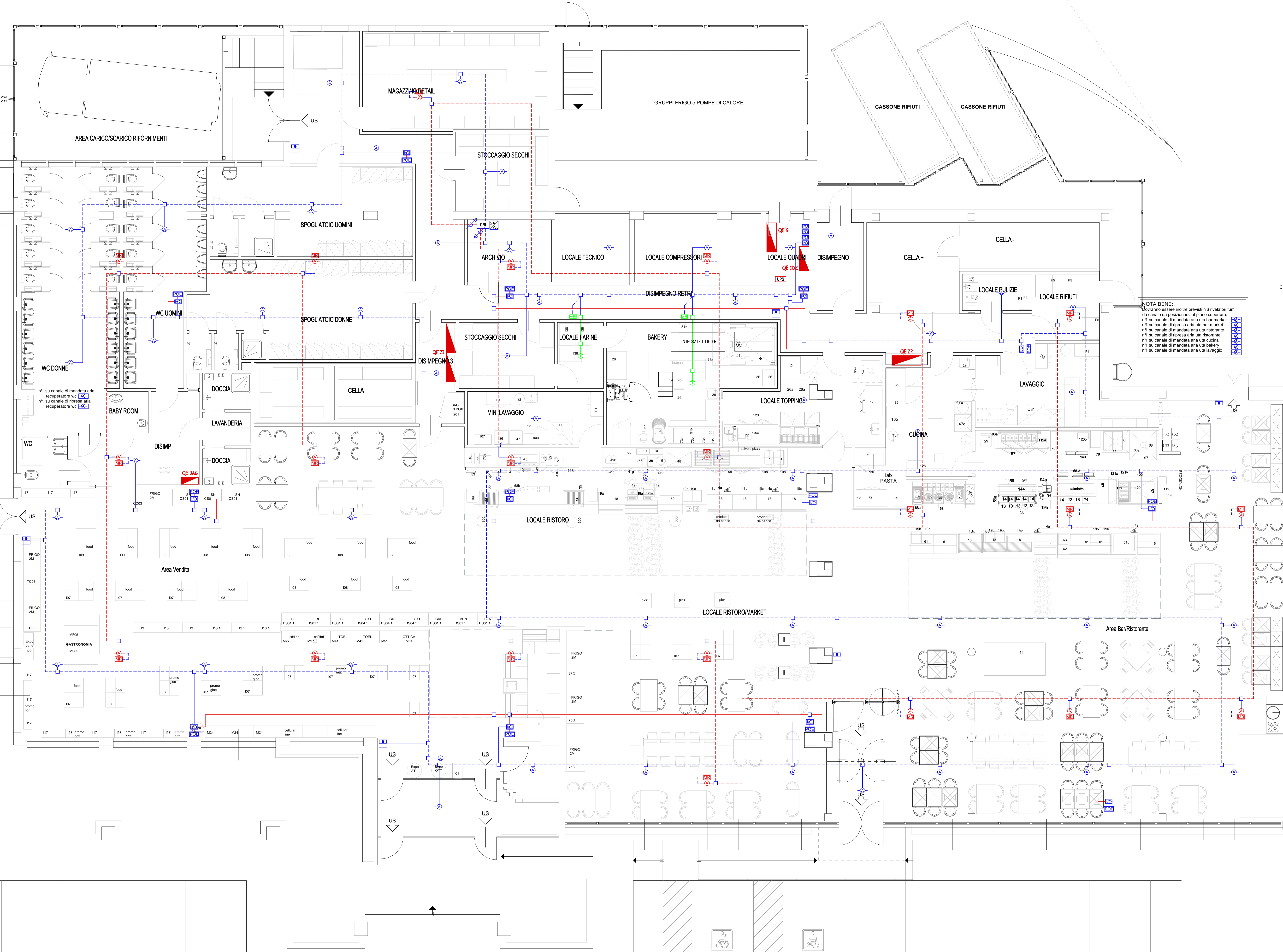


**SCHEMA A BLOCCHI IMPIANTO  
RIVELAZIONE ALLARME INCENDIO**

LEGENDA	
RIVELAZIONE ALLARME INCENDIO	
	Pulsante manuale di allarme
	Rivelatore ottico di fumo indirizzato. Posizionato in ambiente
	Modulo ripetitore di allarme (Rivelatore in controsoffitto)
	Rivelatore termico in contenitore ADPE con certificato ATEX. Posizionato in ambiente
	Modulo ripetitore di allarme (Rivelatore in ambiente)
	Rivelatore a canale ottico di fumo indirizzato (Su canale mandata e ripresa UTA)
	Modulo indirizzabile di ingresso/uscita
	Centralina analogica rivelazione incendi a 2 loop con batterie 24V uscita per PC e USB a nome EN4204 Marca Honeywell
	Alimentatore supplementare 24Vcc 4+1A
	Cassetta derivazione
	Tubazione PVC rigida Ø20mm cavo CEI EN 50200 RE130 2x1mmq testato e schermato (Loop in ambiente)
	Tubazione PVC rigida Ø20mm cavo CEI EN 50200 RE130 2x1mmq testato e schermato (Loop in controsoffitto)
	Quazza PVC flessibile Ø25mm cavo CEI EN 50200 RE130 2(2x1)mmq testato e schermato
	Cassetta derivazione Impianto ATEX
	Tubazione metallica Ø25mm cavo CEI EN 50200 RE130 2(2x1)mmq testato e schermato Impianto ATEX
	Tubazione PVC rigida Ø25mm cavo CEI EN 50200 RE130 2(2x1)mmq (allarme ottico-acustico) (Stacchi tubo Ø20mm cavo 2x1,5mmq)
	Quattro elettrico
	Montante



NOTA BENE:  
 Devono essere inoltre previsti n°6 rivelatori fumo da canale da posizionarsi al piano copertura:  
 n°1 su canale di ripresa aria uta bar market  
 n°1 su canale di ripresa aria uta bar market  
 n°1 su canale di ripresa aria uta ristorante  
 n°1 su canale di ripresa aria uta ristorante  
 n°1 su canale di ripresa aria uta cucina  
 n°1 su canale di ripresa aria uta bakery  
 n°1 su canale di mandata aria uta lavaggio

N.B. - PREVEDERE INTERFACCIAmento CON IMPIANTO DI DIFFUSIONE SONORA PER ATTIVAZIONE DEL MESSAGGIO DI EVACUAZIONE IN CASO DI ALLARME INCENDIO

NOTA BENE:  
 Tutti i collegamenti sono da realizzare con:  
 - LOOP Tubazione PVC rigida Ø20mm e cavo CEI EN 50200 RE130 testato e schermato sezione 2x1mmq  
 - Stacchi dal LOOP Tubazione PVC Ø25mm e cavo CEI EN 50200 RE130 testato e schermato sezione 2(2x1)mmq  
 - LINEE allarme ottico-acustico Tubazione PVC rigida Ø25mm e cavo CEI EN 50200 RE130 sezione 2(2x1)mmq  
 - Stacchi allarme ottico-acustico Tubazione PVC Ø20mm e cavo CEI EN 50200 RE130 sezione 2x1,5mmq

KEYPLAN		
N°	Data	Revisione
TECHNICAL PROJECT MANAGER: Andrea Ferri		
NOTE		
CONCEDENTE:		
PROGETTO IMPIANTI: ING. DIEGO FLECCIA FLECCIA & PARTNER INGENIERIA s.r.l. Via Pisa 31A - 10152 Torino Tel. 011 2810039 diego.fleccia@tecnicaingegneria.it		
PROGETTO: Comune di SEGENZANO DEL GARDA (BS) ADS MONTE ALTO NORD INTERVENTO DI RISTRUTTURAZIONE E AMPLIAMENTO		
FASE: DEFINITIVO		
TITOLO TAVOLA: IMPIANTO RIVELAZIONE FUMI		
DISEGNATO DA: DF	CONTR. DA	
FORMATO: A0+	SCALA: 1:50	
NOME FILE: Impianti elettrici - Barrot Monte Alto Nord		
CODICE COMMISSA:		
TAVOLA: DE20.1	DATA: 20-09-2017	
DATA REV.	REV.	
-	0	