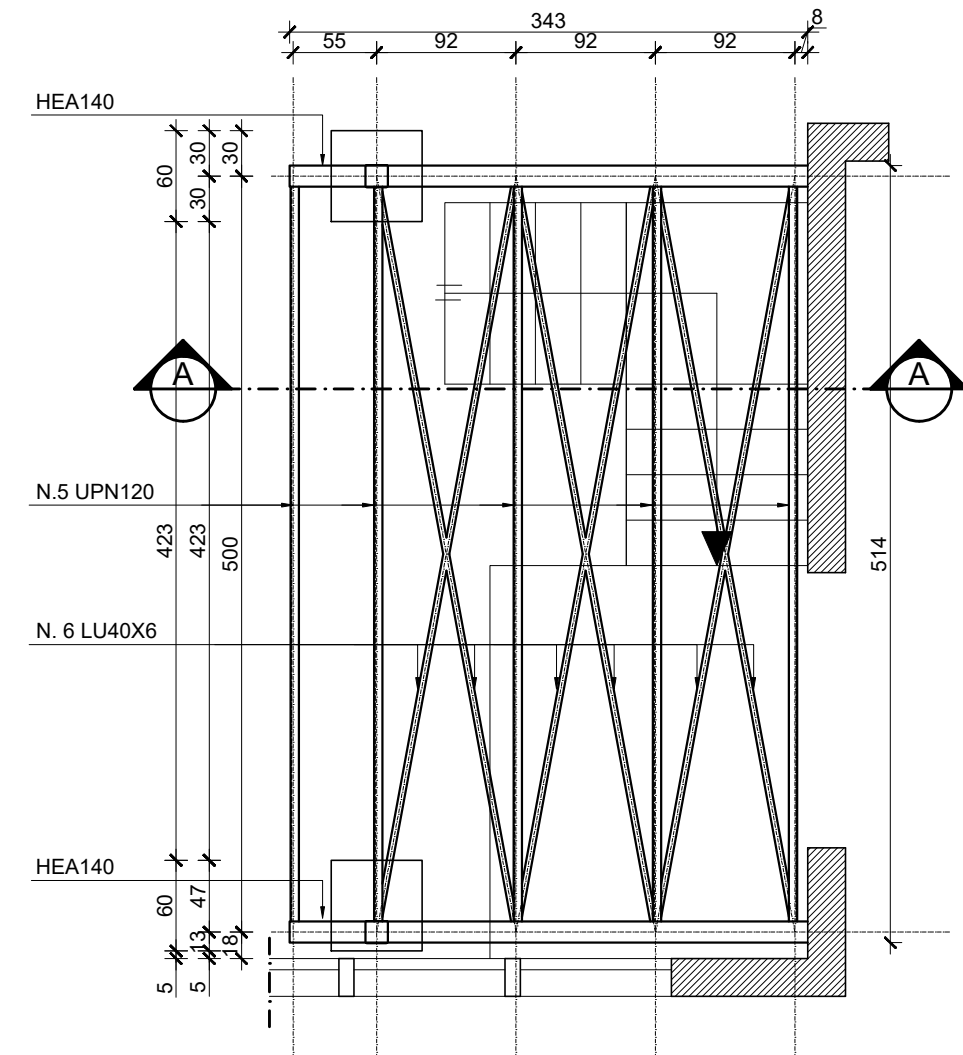
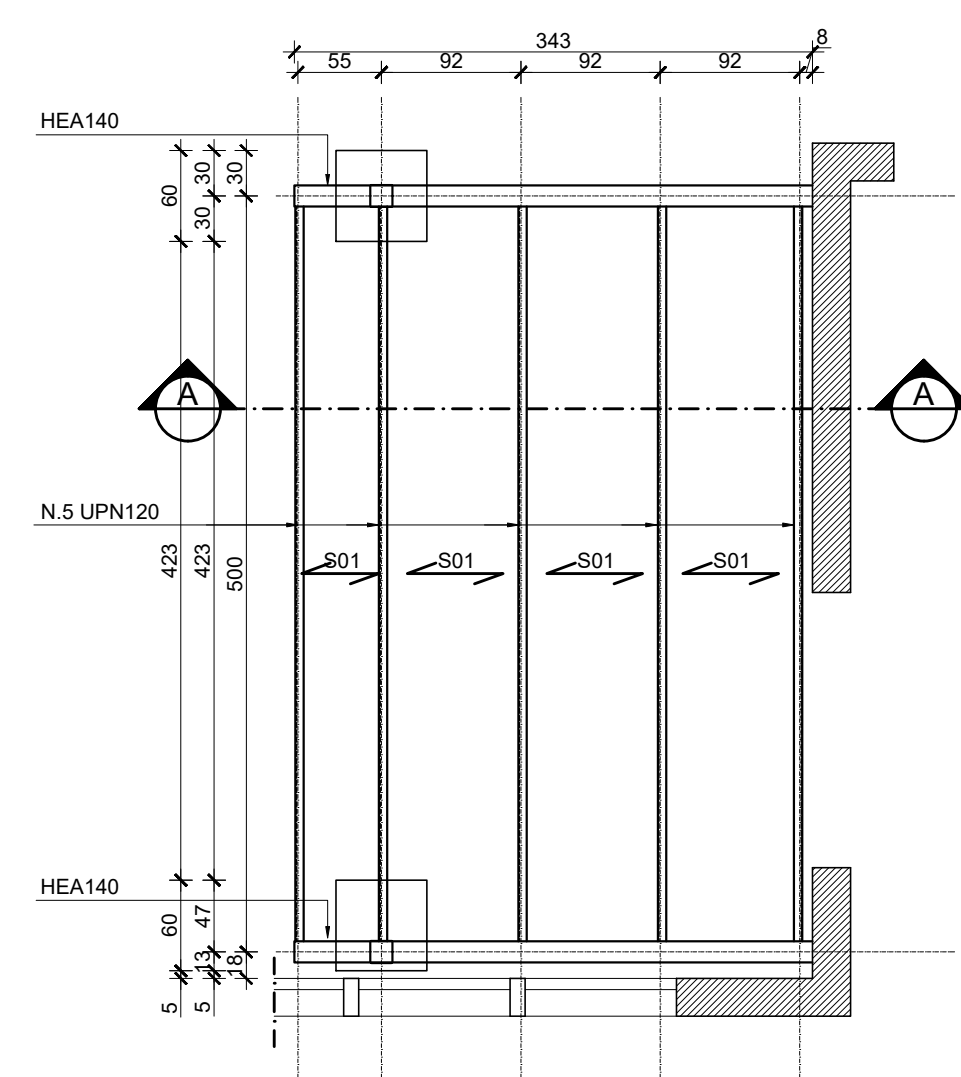


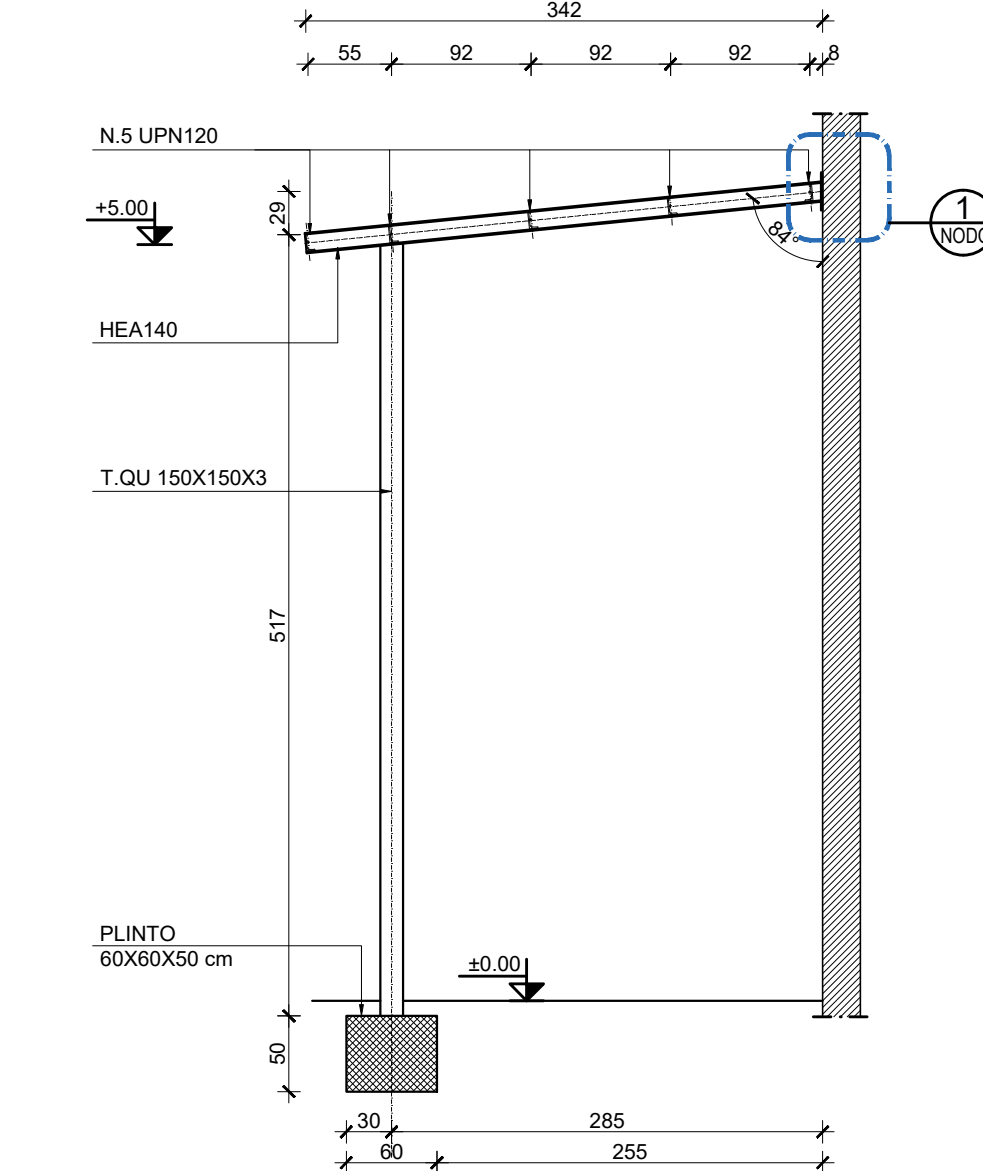
**PIANTA**  
SCALA 1:50



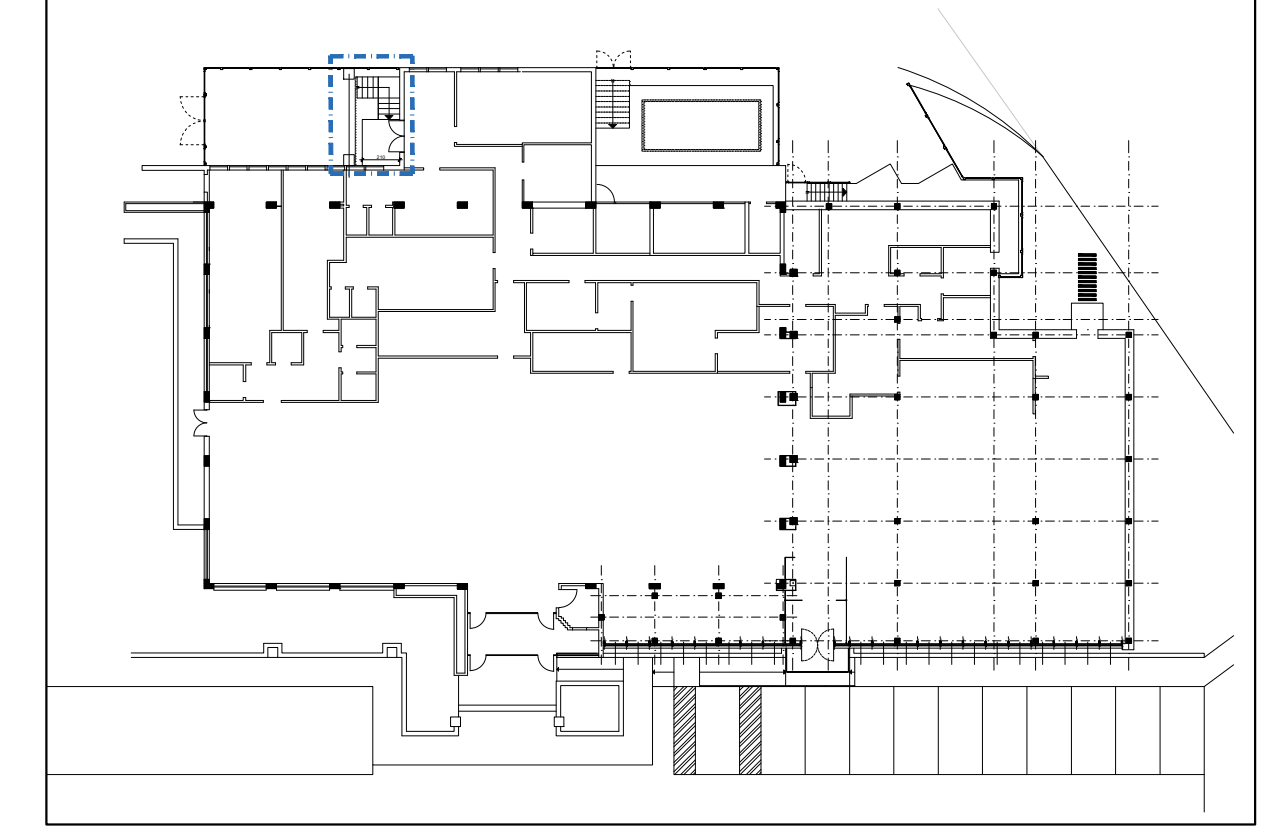
**PIANTA IMPALCATO**  
SCALA 1:50



**SEZIONE A-A**  
SCALA 1:50



**KEY PLAN**

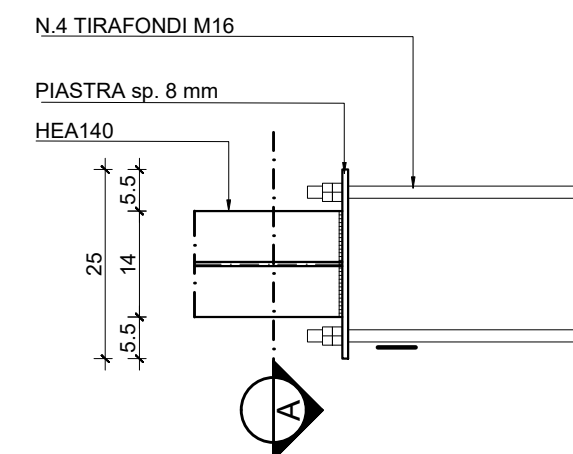


NOTA:  
TUTTE LE MISURE DOVRANNO ESSERE VERIFICATE IN CANTIERE.

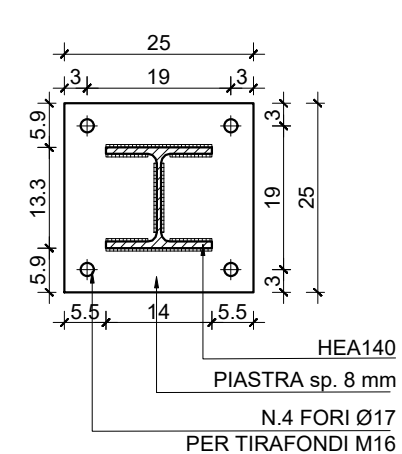
NOTA:  
PER LE QUOTE ALTIMETRICHE DEL PIANO FINITO SI FACCIA RIFERIMENTO AGLI ELABORATI ARCHITETTONICI.

**NODO 1**  
SCALA 1:10

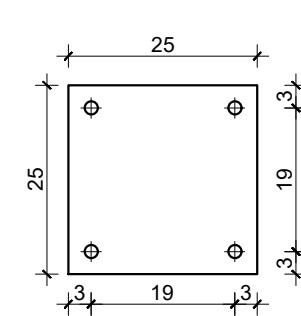
**PIANTA**



**SEZIONE**



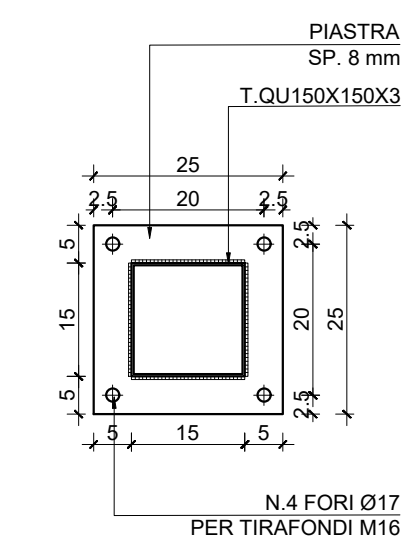
**PIASTRA**



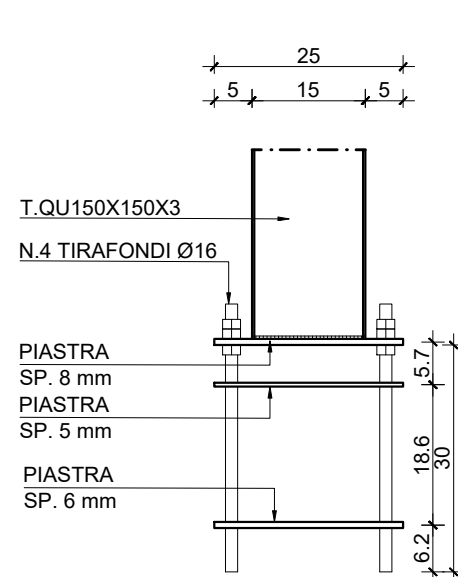
<b>Solaio copertura</b>	
SOVRACCARICO DEI SOLAI (escluso p.p. circa - Kg/mq)	
H. = - cm.	
PERMANENTE = - Kg/mq.	
ACCIDENTALE = 50 Kg/mq.	
NEVE = 120 Kg/mq.	
B450 C	

**NODO DI BASE**  
SCALA 1:10

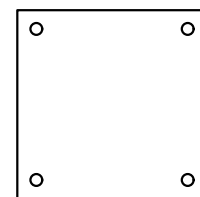
**PIANTA**



**SEZIONE**

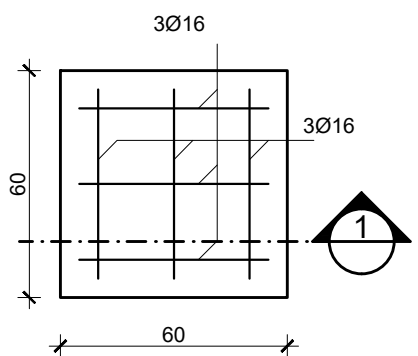


**Pianta ancoraggio**

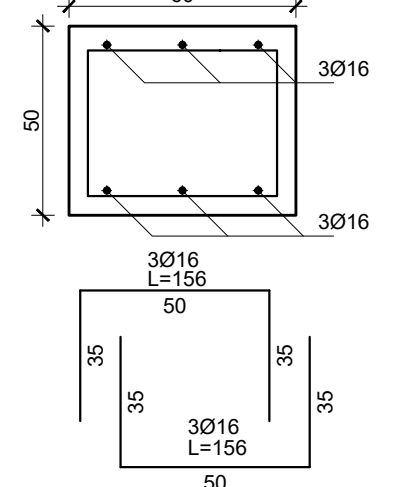


**SCALA 1:20**

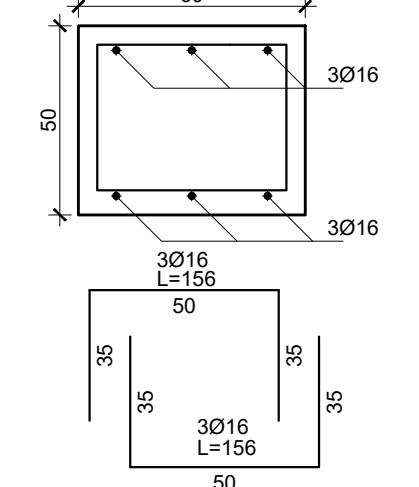
**PIANTA**



**SEZIONE 1**



**SEZIONE 2**



**PRESCRIZIONI PER IL CALCESTRUZZO: CONFORME ALLA NORMA UNI EN 206-1**

<b>MATERIALI</b>	
- CLASSE DI RESISTENZA	: C25/30 (FONDAZIONI) C28/35 (STRUTTURE IN ELEVAZIONE)
- CLASSE DI ESPOSIZIONE	: XC2 (FONDAZIONI) XC3 (STRUTTURE IN ELEVAZIONE)
- CONSISTENZA DURANTE IL GETTO	: S2 (FONDAZIONI) S5 (STRUTTURE IN ELEVAZIONE)
- AGGREGATI CONFORMI ALLA NORMA prEN12620	: 2000
- DIAMETRO MASSIMO NOMINALE	: Dmax: 20mm
- ACQUA DI IMPASTO CONFORME ALLA prEN1008	: 1997
- CEMENTO CONFORME ALLA NORMA UNI EN 197-1	: TIPO PORTLAND / CEM1
- RAPPORTO ACQUA/CEMENTO MAX	: 0,60 (FONDAZIONI) 0,55 (STRUTTURE ELEVAZIONE)
- COPRIFERRO MINIMO	: 3 cm SALVO DIVERSA INDICAZIONE

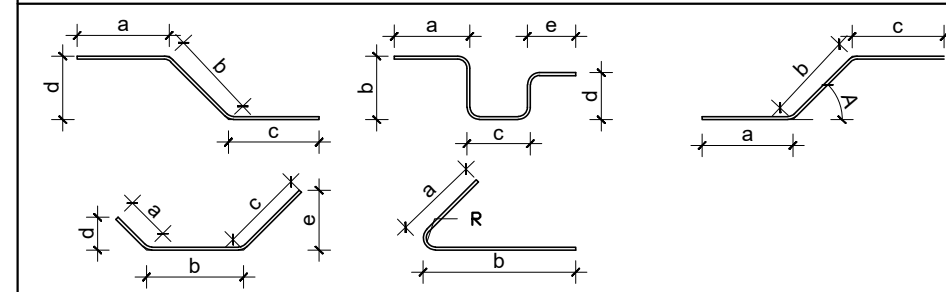
**PRESCRIZIONI PER L'ACCIAIO PER C.A.**

TIPO B 450 C

**PRESCRIZIONI PER I PROVINI DI CALCESTRUZZO**

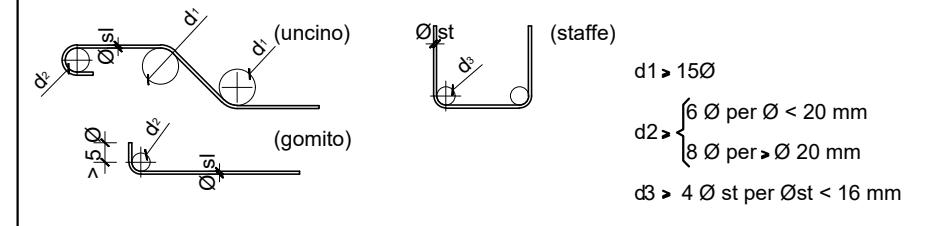
- PRELEVAMENTO CAMPIONI	SECONDO EN 12350-1
- PREPARAZIONE E STAGIONATURA	SECONDO EN 12390-2
- FORMA E DIMENSIONI	SECONDO EN 12390-1

**PRESCRIZIONI PER PIEGATURA FERRI UNI EN ISO 3766**



LA MANCATA INDICAZIONE DELL'ANGOLO DI PIEGATURA CORRISPONDE AD UNA PIEGA DI 45°

**PRESCRIZIONI MANDRINI PER PIEGATURA FERRI (CNR LUGLIO 1980)**



LUNGHEZZA MIN DI ANCORAGGIO : 40 DIAMETRI  
LUNGHEZZA MINIMA DI SOVRAPPPOSIZIONE : 40 DIAMETRI

INTERFERRO MINIMO :  $a_x \begin{cases} 2 \text{ cm} \\ \geq \text{diametro della barra adiacente maggiore} \\ 1,2 \cdot \varnothing_a = \text{diametro massimo dell'aggregato} \end{cases} \quad a_y \begin{cases} 2 \text{ cm} \\ \geq \varnothing_s \end{cases}$

**PRESCRIZIONI PER LA CARPENTERIA METALLICA**

- PROFILATI VARI	: S 275 (Fe 430 B) UNI EN 10025
- TIRAFONDI	: S 355 (Fe 510 B) UNI EN 10025
- BULLONERIA	: CLASSE 10.9 UNI EN 20898 COPPIA DI SERRAGGIO A NORME UNI-CNR 10011 (PAR. 4.1.3)
- DADI	: CLASSE 10 ESAGONALE PIU' PALNUT UNI 3740
- ROSETTE	: NORMALI ED ELASTICHE UNI 7845
- ZINCATURA	: TUTTI I MATERIALI SARANNO ZINCATI A CALDO SECONDO LE NORME CEI 7/6 VII ED. E NORME UNI 5744/66 E SUCC. AGG. SPESSORE MAGGIORE DI 80 MICRON
- SALDATURE	: A FILO CONTINUO O AD ARCO CON ELETTRODI TIPO 4B UNI 5132
- LAVORAZIONI	: SALDATURE A CORDONE D'ANGOLO ALTEZZA DI GOLA 0,7 DELLO SPESSORE MINIMO DA COLLEGARE (SALVO DIVERSA INDICAZIONE).

**INGHISAGGI**

LE MISURE DOVRANNO ESSERE VERIFICATE IN CANTIERE A CARICO DELL'IMPRESA

**RAPPRESENTAZIONE GRAFICA SALDATURE SECONDO UNI EN 22553**

SALDATURE A CORDONE D'ANGOLO, CONTINUA:	LEGENDA GRAFICA:
	SIMBOLO DESCRIZIONE
	∟ SALDATURA A "V" A FIANCHI RIPIDI
	V SALDATURA A "V"
	∨ SALDATURA A MEZZA "V"
	SALDATURA A LEMBI RETTI
	K SALDATURA A "K"
	— SALDATURA ESEGUITA IN OPERA
	○ SALDATURA PERIMETRALE
	— LINEA DI IDENTIFICAZIONE

progetto **COMUNE DI DESENZANO DEL GARDA**  
PROVINCIA DI BRESCIA  
ADS MONTE ALTO NORD

titolo **INTERVENTO DI RISTRUTTURAZIONE E AMPLIAMENTO**  
PROGETTO  
STRUTTURA PENSILINA SCARICO MERCI

committente: **AUTOGRILL S.p.A.** impresa:

170918 st montealto	<b>VARIE</b>	<b>BS-DES17083</b>	<b>ST 105</b>	<b>00</b>	<b>E</b>
NOME DEL FILE	SCALA	COMMESSA	CODICE	NUMERO	REV. FASE

05					
04					
03					
02					
01					
EMISS	AP	AP	Prima Emissione	20-09-2017	00 00
AGG.	DISEGN.	CONTR.	APPROV.	DESCRIZIONE REVISIONE	DATA REV. EM.

progettista: **ing. Alessandro Pozzi**  
  
Via E. Tazzoli, 11 - 20154 Milano  
info@zpb.it - www.zpb.it - zp3@pec.it  
+39.02.21118958

**ST 105**

TUTTI I DIRITTI SU QUESTA TAVOLA SONO RISERVATI AI TERMINI DI LEGGE; RIPRODUZIONE ANCHE PARZIALE VIETATA SENZA AUTORIZZAZIONE.