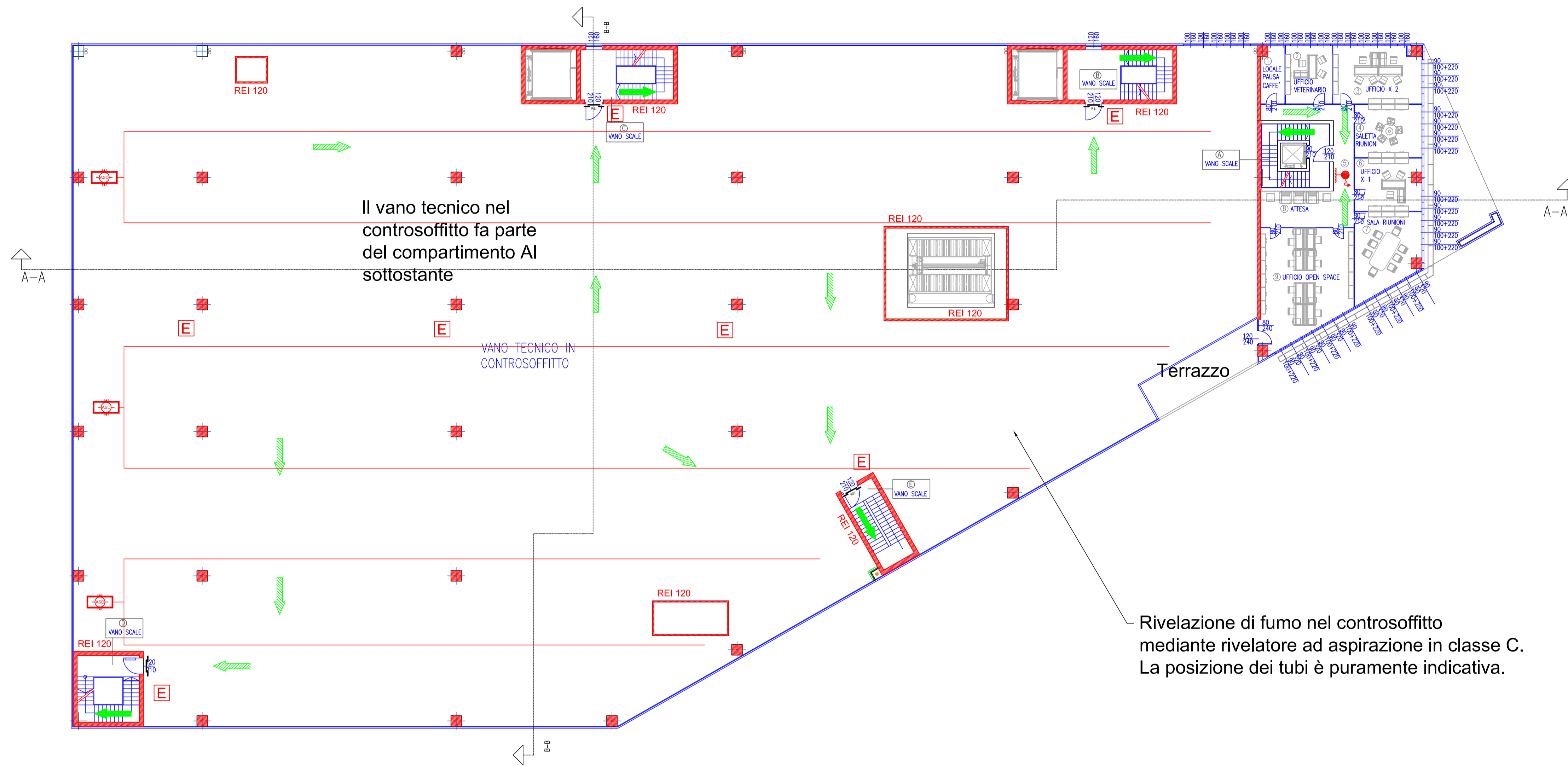


# Quota +4,30 m - Vano tecnico produzione piano terra - Primo Piano Uffici



LEGENDA SIMBOLI ANTINCENDIO	
	Percorso di uscita orizzontale
	Percorso di uscita in basso
	Percorso di uscita in alto
	PORTA RESISTENTE AL FUOCO PER xxx MINUTI
	USCITE DI EMERGENZA
	IMPIANTI DI SPEGNIMENTO AUTOMATICO A PIOGGIA - SPRINKLER - A UMIDO
	ESTINTORE PORTATILE
	ESTINTORE CARRELLATO
	IDRANTE SOTTOSUOLO
	IDRANTE SOPRASUOLO
	NASPO
	IDRANTE SU NASPO DN 45 A PARETE (CON FLESSIBILE E LANCIA)
	ATTACCO PER AUTOPOMPA
	PUNTO DI RACCOLTA
	LAMPADA DI EMERGENZA
	EVACUATORI DI FUMO E CALORE
	SISTEMI DI SEGNALAZIONI IMPIANTI DI ALLARME
	RILEVATORE DI FUMO
	RILEVATORE TERMOVELOCIMETRO
	MURI e STRUTTURE TAGLIAFUOCO REI 120 (COMPARTIMENTAZIONE)
	PULSANTE DI SGANCIO ELETTRICO
	QUADRO ELETTRICO

Tutti gli attuatori elettrici ed elettromeccanici degli impianti di protezioni attiva saranno comandati fonti di alimentazione in BASSISSIMA TENSIONE con alimentazione ausiliaria fornita da accumulatori al piombo sigillate. I collegamenti saranno effettuati con cavi resistenti al fuoco secondo le norme UNI 9795 e 9494. Le alimentazioni saranno poste in luogo sicuro. I comandi manuali saranno posizionati e adeguatamente segnalati su spazio scoperto.

Rivelazione di fumo nel controsoffitto mediante rivelatore ad aspirazione in classe C. La posizione dei tubi è puramente indicativa.

PROVINCIA DI BRESCIA Comune di Desenzano del Garda					
Committente: <b>GOBBI FRATTINI srl</b> Località Venga Bertani, 12 25015 Desenzano del Garda (BS)					
Committente del progetto: <b>Studio di ingegneria Spinetta &amp; Partners</b> Piazza Giovanni XXIII, 30 - Cornuda (TV)					
Opera: Nuovo insediamento produttivo Via degli Artigiani - Località Pigna - 25015 Desenzano del Garda (BS)					
Oggetto: <b>PROGETTO ANTINCENDIO</b>					
PRATICA VVF N. _____					
Progetto n.	Elaborato:	Nome file:			
2015/010	T 4	2015_010_T.dwg			
Scala:	1:200				
Revisione	Data	Descrizione	Disegnato	Visto	Approvato
1_0	19/04/15	Prima emissione	MS	MS	MS
<b>p.i. Michele Stefanello</b> Via Caltana 24/A Villanova di Camposampiero 35010 (PD) Tel e Fax: 0499221899 Cel: 3479274443 web: www.stefanello.eu e-mail: michele@stefanello.eu C.F. STFMHL73L12F241Y P.IVA 03811930274					

E' vietata la riproduzione del presente documento, anche parziale, con qualsiasi mezzo, senza l'autorizzazione del perito industriale Michele Stefanello. It's forbidden to reproduce this document, partially too, with any means, without permission of perito industriale Michele Stefanello.