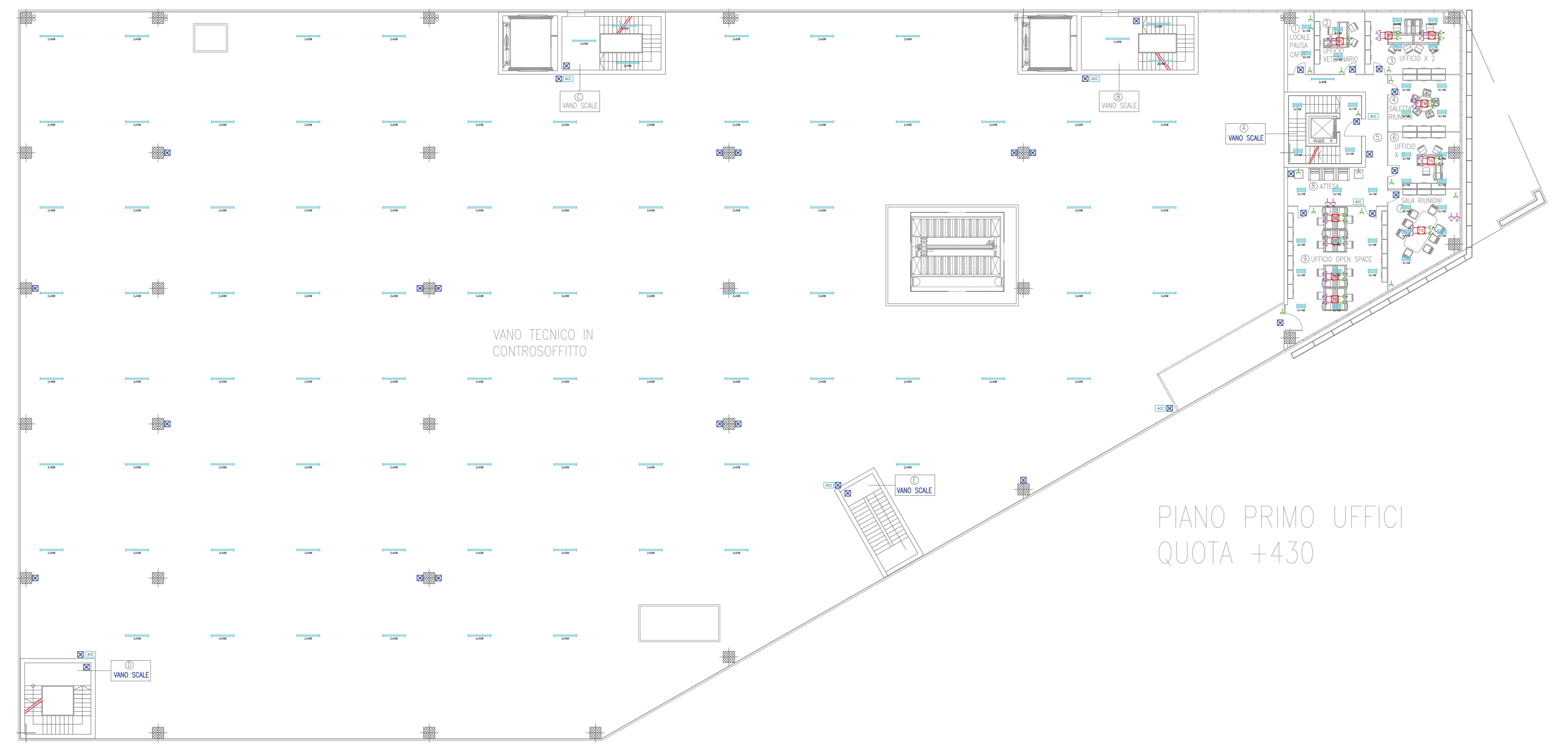


		IMPIANTO ELETTRICO PLANIMETRIA PIANI MEZZANINI E VANI TECNICI	Oggetto
Spinetto & partners Piazza Giovanni XII, 30 31041 Cornuda (TV) tel 0423 804130 info@studiospinetto.com	3F engineering Via Meucci, 11 37042 Caldiero (VR) tel 045 4625482 FAX 045 4851983 info@3f-engineering.it	COMUNE DI DESENZANO DEL GARDA (BS) LOCALITA' PIGNA	Luogo
		PROGETTO PRELIMINARE PER DM 37-2008	Elaborato
		GOBBI FRATTINI SRL	Committente
		scala/pagina: 1:200 formato: A1 TAVOLA	pPE02

rev.	0	data	16/04/2015	descrizione	prima emissione	disegnato	AM
rev.		data		descrizione		approvato	AM
rev.		data		descrizione		disegnato	
rev.		data		descrizione		approvato	

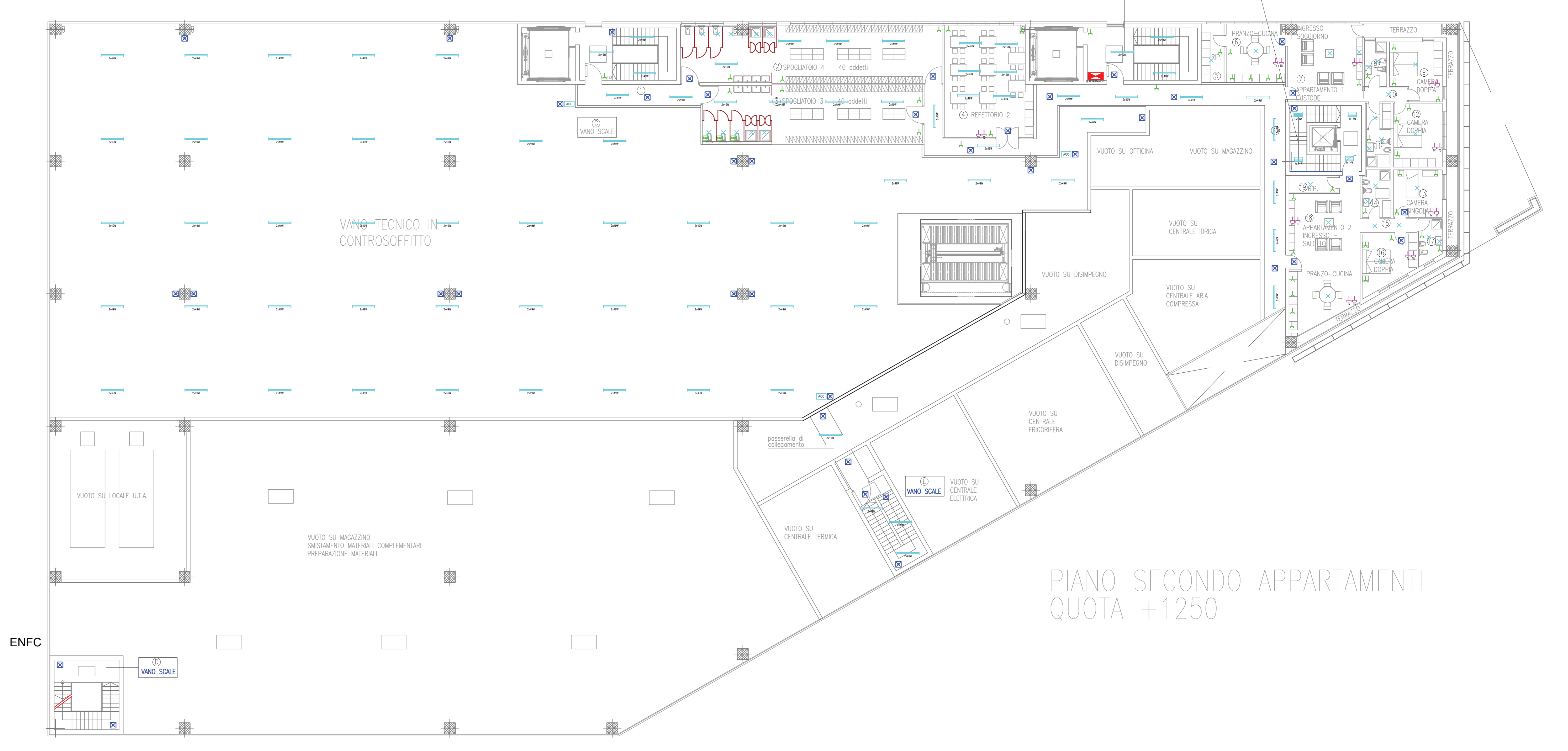
Committente

Progettista: ing. Alberto Menegolli



PIANO PRIMO UFFICI  
QUOTA +430

LEGENDA SIMBOLI	
Simbolo	Descrizione
	Contatore di energia attiva
	Quadro elettrico: Q.SC = Quadro elettrico sotto contatore Q.EG = Quadro elettrico generale
	Quadro secondario
	Canale metallico forato FeZn portacavi
	Punto alimentazione utilizzatore
	Quadro prese IEC 309, composto da: - n. 1 presa con trasformatore di sicurezza 24V - 160 VA - n. 1 presa interbloccata con fuse 2P+T 230V 16A/6h IP44; - n. 2 presa interbloccata con fuse 3P+N+T 400V 16A/6h IP44;
	Presa IEC 309 interbloccata
	Presa forza motrice derivata da linea FM normale U = Presa 2P+T 10/16 A tipo UNEL serie civile B = Presa 2P+T 10/16 A tipo bipasso serie civile
	Torretta scomparsa
	Punto luce
	Apparecchio d'illuminazione a due tubi fluorescenti da 2X49W
	Apparecchio d'illuminazione a quattro tubi fluorescenti da 4x14W
	Apparecchio d'illuminazione a quattro LED
	Pulsantiera accensione luci
	Proiettore a LED
	Centralino telefonico o ingresso telefonia
	Armadio trasmissione dati con apparati attivi
	TV = Presa TV SAT = Presa satellitare TP = Presa telefonica tipo RJ11 o RJ12 EDP = Presa per trasmissione dati tipo RJ45 Hi-Fi = Presa impianto Hi Fi ( in / out )
	Complesso autonomo di illuminazione di sicurezza
	Estrattore
	Gruppo elettrogeno
	Pulsante ad accesso protetto (con coperchio di vetro, ecc.)



PIANO SECONDO APPARTAMENTI  
QUOTA +1250