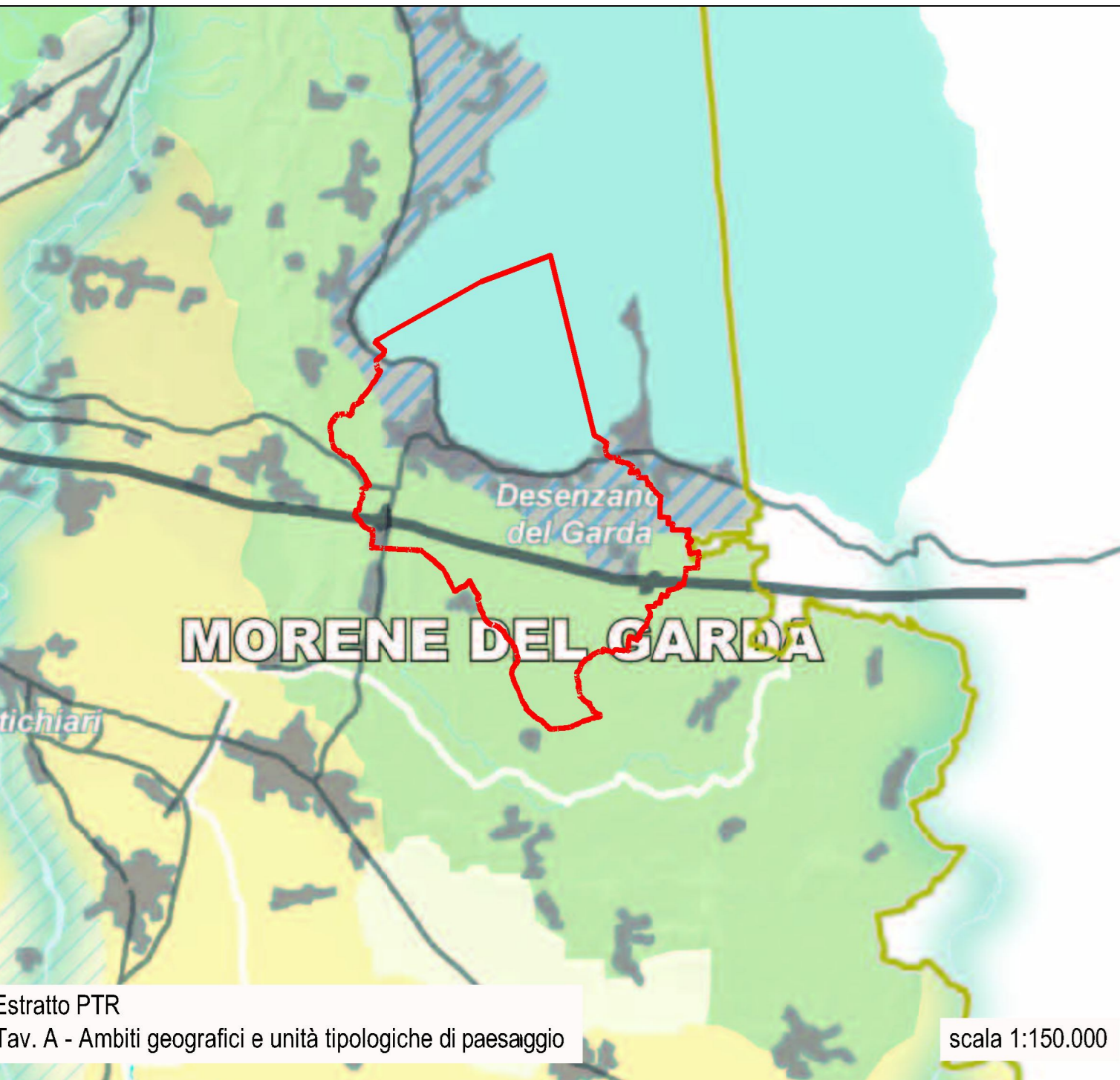
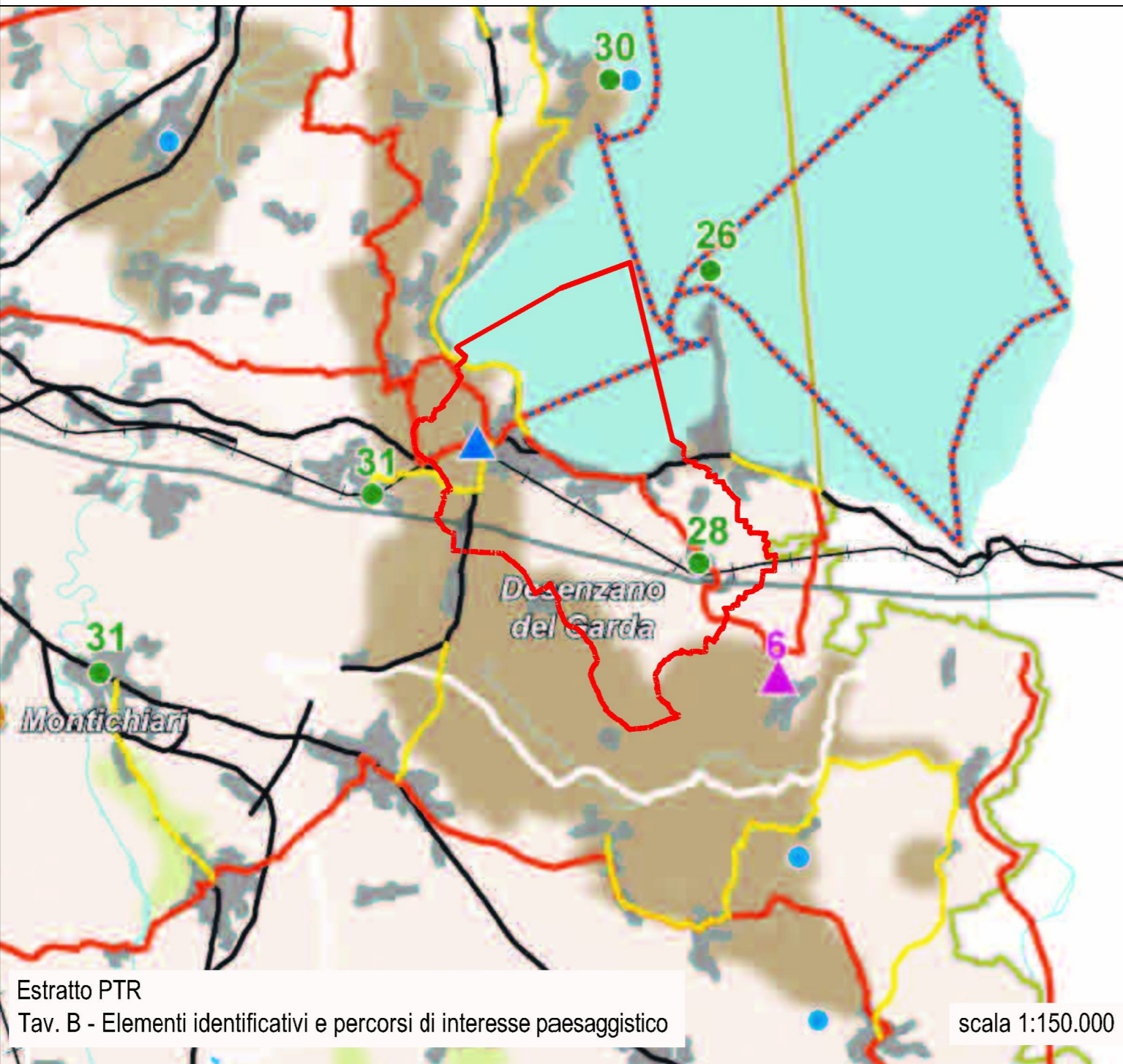


- Legenda**
- Contorni provinciali
 - Contorni regionali
 - Strade statali
 - Strade provinciali
 - Strade comunali
 - Strade regionali
 - Strade provinciali
 - Strade comunali
 - Strade regionali
 - Strade provinciali
 - Strade comunali
 - Strade regionali
- Fascia collinare**
- Passaggi degli anfiteatri e delle colline moreniche
 - Passaggi delle colline pedemontane e della collina Barina
- Fascia alta pianura**
- Passaggi delle valli fluviali escluse
 - Passaggi degli spianati di valle e della pianura asciutta
- Fascia bassa pianura**
- Passaggi delle fasce fluviali
 - Passaggi delle culture foraggere
 - Passaggi della pianura cerealicola
 - Passaggi della pianura risicola
- UNITÀ TIPologiche DI PAESAGGIO**
- Passaggi delle valli dei venanti
 - Passaggi delle energie di rilievo
 - Fascia prealpina
 - Passaggi dei laghi insubrici
 - Passaggi della montagna e delle dorsali
 - Passaggi delle valli prealine
- AMBITI DI RILEVANZA REGIONALE**
- Delta montano
 - Dell'Oltràpo
 - Della pianura
- Luoghi d'identità regionale**
- Luoghi d'identità regionale
- Geoci di rilevanza regionale**
- Siti riconosciuti dall'UNESCO quali patrimonio mondiale, culturale e naturale dell'umanità
- Strade panoramiche (vedi anche Tav. E)**
- Linee di navigazione
 - Traccati guida paesaggistici (vedi anche Tav. E)
 - Belvedere (vedi anche Tav. E)
 - Visuali sensibili (vedi anche Tav. E)
 - Punti di osservazione del paesaggio lombardo (art. 27, comma 4)
 - Traccati stradali di riferimento
 - Bacini idrografici interni
 - Ferrovie
- AMBITI URBANIZZATI**
- Idrografia superficiale
 - Infrastrutture idrografiche artificiali della pianura



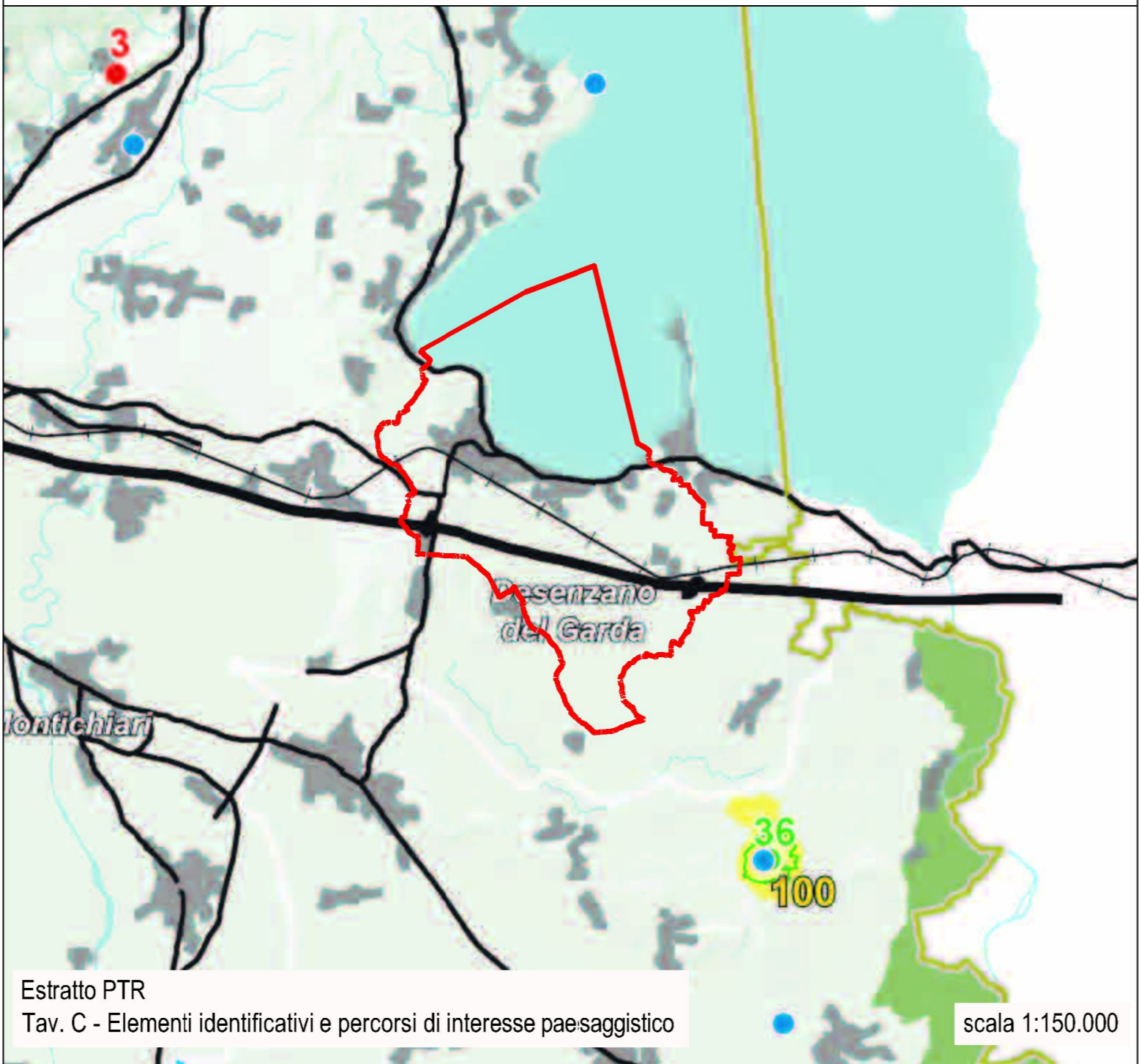
Estratto PTR
Tav. A - Ambiti geografici e unità tipologiche di paesaggio
scala 1:150.000

- Legenda**
- Contorni provinciali
 - Contorni regionali
 - Strade statali
 - Strade provinciali
 - Strade comunali
 - Strade regionali
 - Strade provinciali
 - Strade comunali
 - Strade regionali
 - Strade provinciali
 - Strade comunali
 - Strade regionali
- AMBITI DI RILEVANZA REGIONALE**
- Delta montano
 - Dell'Oltràpo
 - Della pianura
- Luoghi d'identità regionale**
- Luoghi d'identità regionale
- Geoci di rilevanza regionale**
- Siti riconosciuti dall'UNESCO quali patrimonio mondiale, culturale e naturale dell'umanità
- Strade panoramiche (vedi anche Tav. E)**
- Linee di navigazione
 - Traccati guida paesaggistici (vedi anche Tav. E)
 - Belvedere (vedi anche Tav. E)
 - Visuali sensibili (vedi anche Tav. E)
 - Punti di osservazione del paesaggio lombardo (art. 27, comma 4)
 - Traccati stradali di riferimento
 - Bacini idrografici interni
 - Ferrovie
- AMBITI URBANIZZATI**
- Idrografia superficiale
 - Infrastrutture idrografiche artificiali della pianura



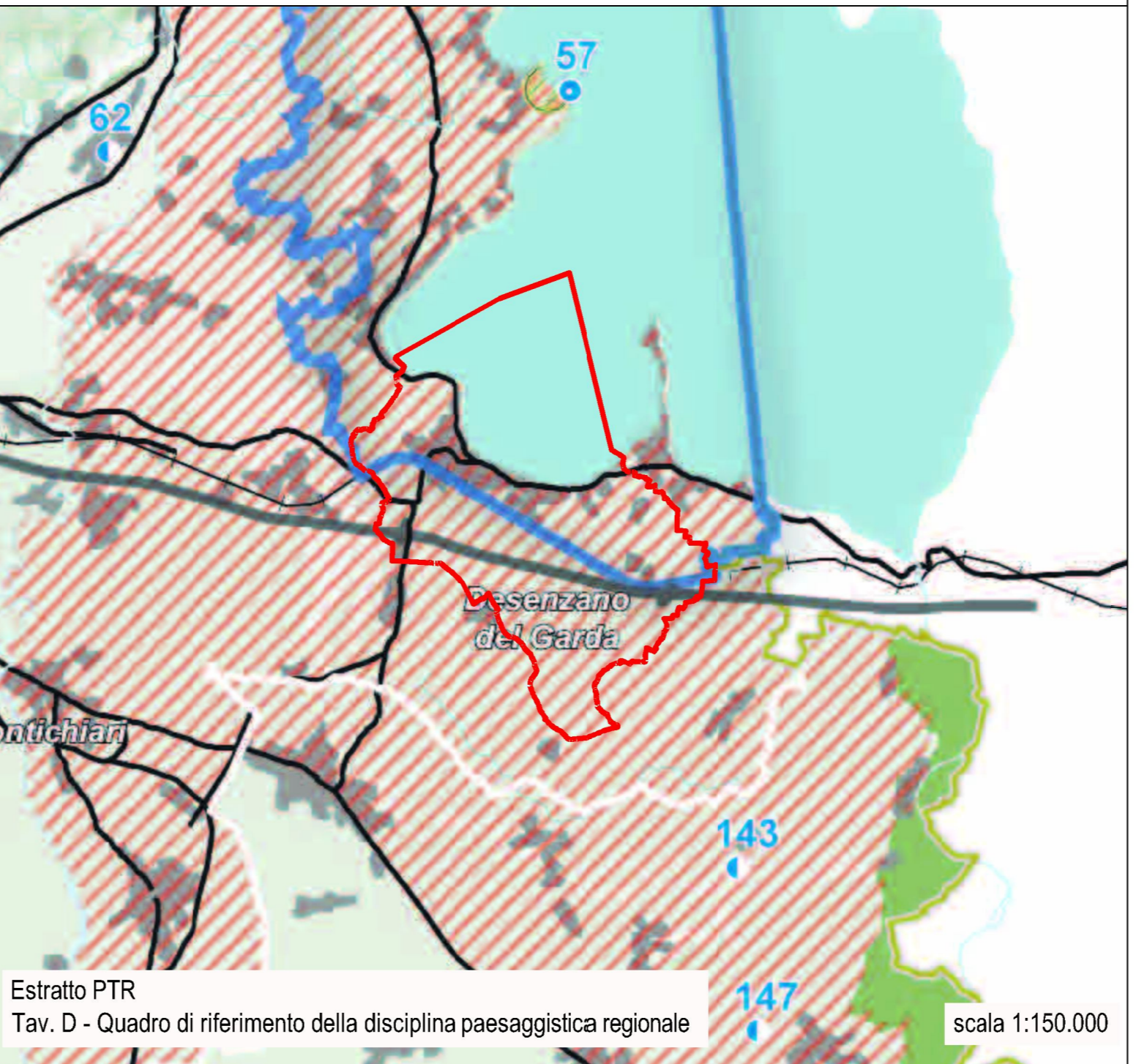
Estratto PTR
Tav. B - Elementi identificativi e percorsi di interesse paesaggistico
scala 1:150.000

- Legenda**
- Contorni provinciali
 - Contorni regionali
 - Bacini idrografici interni
 - Infrastrutture idrografiche artificiali della pianura
 - Idrografia superficiale
 - Ferrovie
 - Strade statali
 - Autostade e tangenziali
 - AMBITI URBANIZZATI
 - Parco nazionale dello Stelvio
- Monumenti naturali**
- Riserve naturali
 - Geosci di rilevanza regionale
 - SIC - Siti di importanza comunitaria
 - ZPS - Zone a protezione speciale
- PARCHI REGIONALI**
- Parchi regionali istituiti con stp vigente
 - Parchi regionali istituiti senza stp vigente



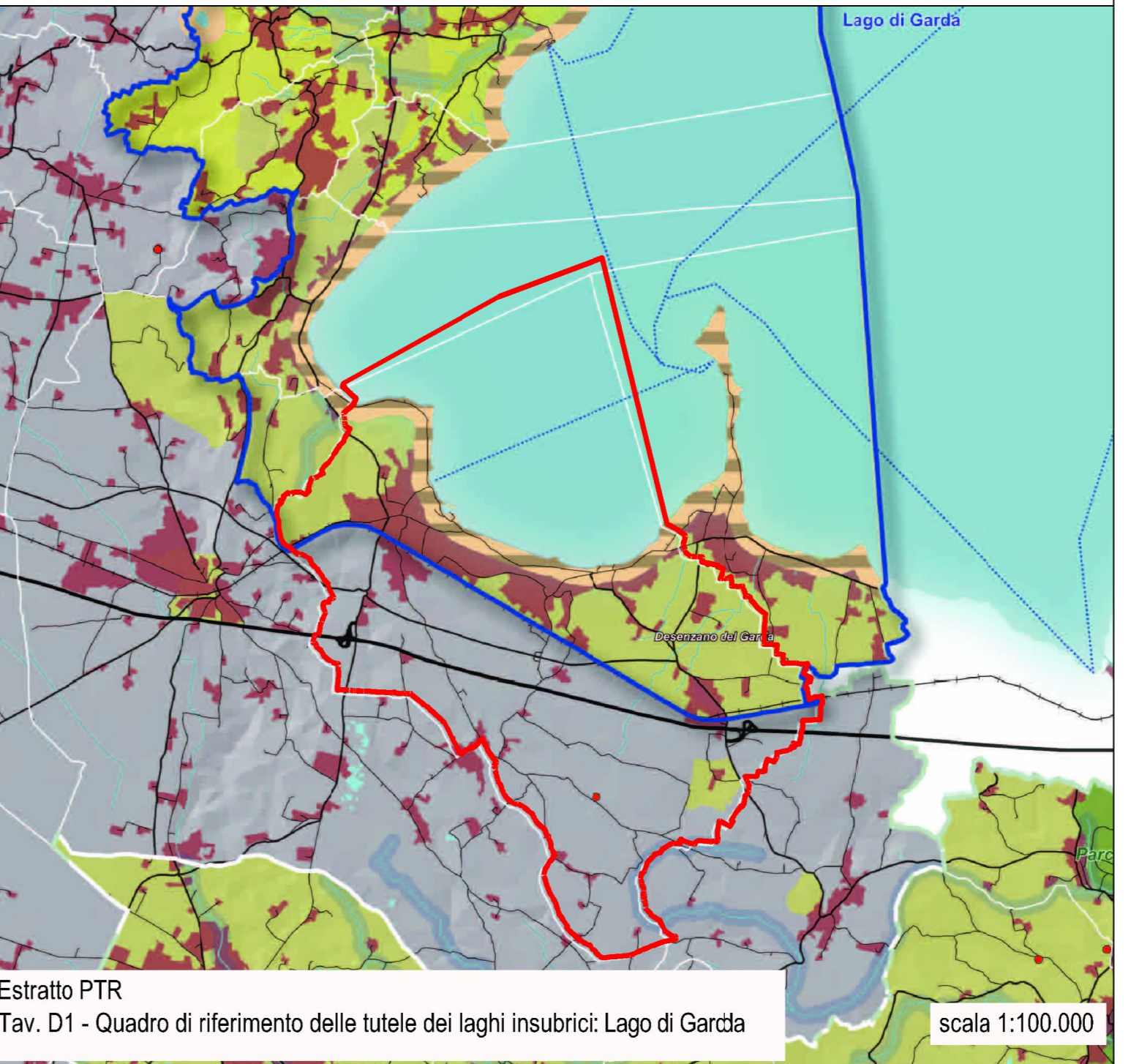
Estratto PTR
Tav. C - Elementi identificativi e percorsi di interesse paesaggistico
scala 1:150.000

- Legenda**
- Contorni provinciali
 - Contorni regionali
 - Bacini idrografici interni
 - Idrografia superficiale
 - Ferrovie
 - Strade statali
 - Autostade e tangenziali
 - AMBITI URBANIZZATI
 - Parco nazionale dello Stelvio
- AREE DI PARTICOLARE INTERESSE AMBIENTALE/PAESISTICO**
- AMBITI DI ELEVATA NATURALITÀ (art. 17)
 - AMBITO DI SALVAGUARDIA E RIQUALIFICAZIONE DEI LAGHI DI MANTOVA (art. 19, comma 2)
 - AMBITO DI SALVAGUARDIA E RIQUALIFICAZIONE DEI LAGHI DI MANTOVA (art. 19, comma 1, vedi anche Tav. D1a - D1b - D1c - D1d)
 - AMBITO DI SALVAGUARDIA DELLO SCENARIO LUCALE (art. 19, comma 2)
 - AMBITO DI SALVAGUARDIA DELLO SCENARIO LUCALE (art. 19, comma 3)
 - AMBITO DI SALVAGUARDIA DELLO SCENARIO LUCALE (art. 19, comma 4)
 - AMBITO DI SALVAGUARDIA DELLO SCENARIO LUCALE (art. 19, comma 5)
 - AMBITO DI SALVAGUARDIA DELLO SCENARIO LUCALE (art. 19, comma 6)
 - AMBITO DI SALVAGUARDIA DELLO SCENARIO LUCALE (art. 19, comma 7)
 - AMBITO DI SALVAGUARDIA DELLO SCENARIO LUCALE (art. 19, comma 8)
 - AMBITO DI SALVAGUARDIA DELLO SCENARIO LUCALE (art. 19, comma 9)
 - AMBITO DI SALVAGUARDIA DELLO SCENARIO LUCALE (art. 19, comma 10)



Estratto PTR
Tav. D - Quadro di riferimento della disciplina paesaggistica regionale
scala 1:150.000

- Legenda**
- Contorni comunali
 - Contorni provinciali
 - Contorni regionali
 - Bacini idrografici interni
 - Linee di navigazione
 - Idrografia superficiale
 - Ferrovie
 - Strade locali
 - Strade statali
 - Autostade e tangenziali
- AMBITI URBANIZZATI**
- Parchi regionali istituiti
 - Riserve naturali
 - Bellezze individuali
 - Bellezze d'insieme
 - Zone umide
 - AMBITO DI TUTELA PAESAGGISTICA DEI CORSI D'ACQUA (art. 142, D.lgs 42/04)
 - Tormenti alpini (art. 142, D.lgs 42/04)
 - Tormenti costieri ai laghi Insubrici (art. 142, D.lgs 42/04)
- AMBITO DI SALVAGUARDIA DELLO SCENARIO LUCALE (art. 19, commi 5 e 6)**
- Laghi Insubrici, Ambito di salvaguardia dello scenario locale (art. 19, comma 5)
 - Laghi Insubrici, Ambito di salvaguardia dello scenario locale (art. 19, comma 6)



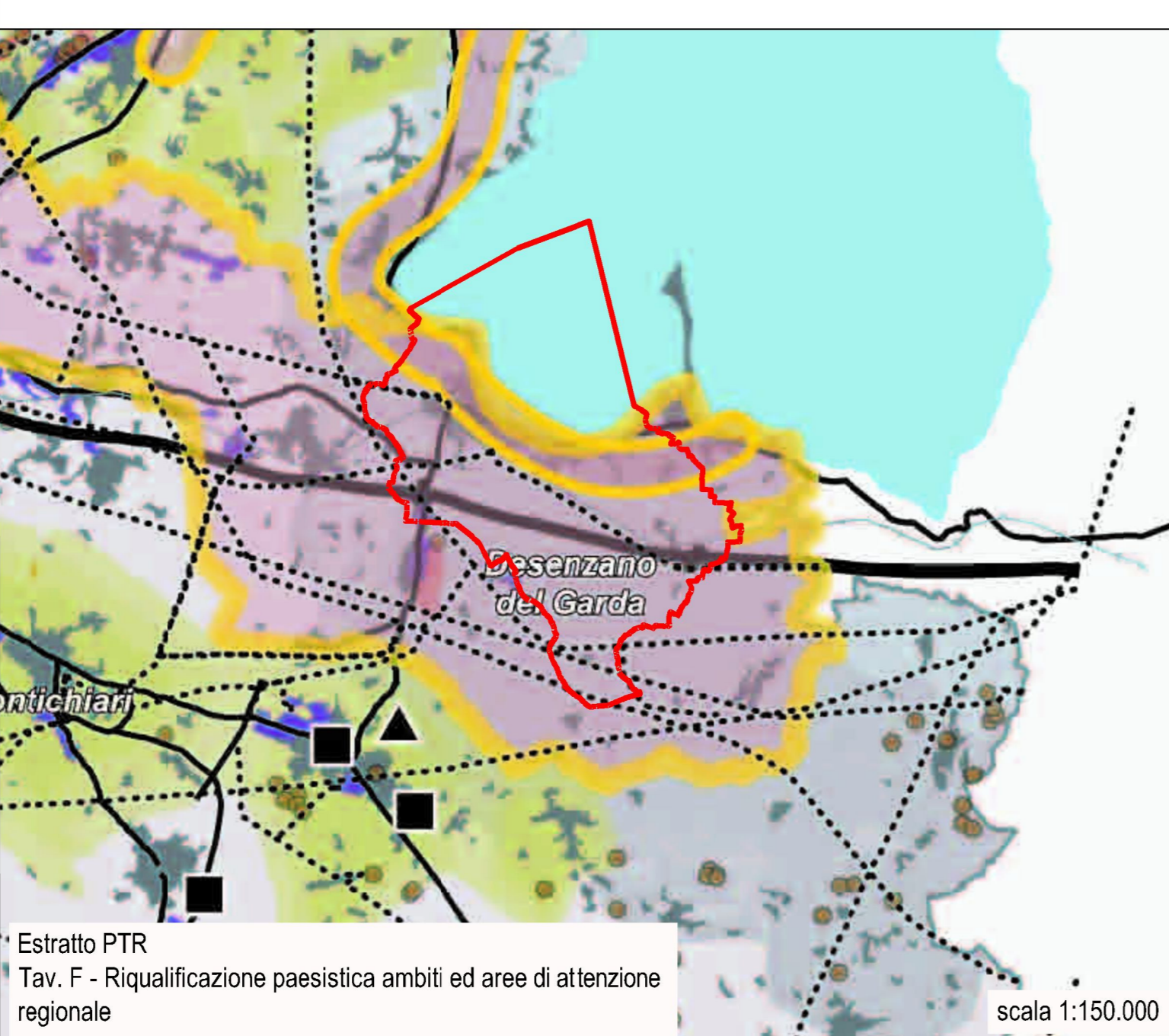
Estratto PTR
Tav. D1 - Quadro di riferimento delle tutele dei laghi insubrici: Lago di Garda
scala 1:100.000

- Legenda**
- Contorni provinciali
 - Contorni regionali
 - Strade statali
 - Strade provinciali
 - Strade comunali
 - Strade regionali
 - Strade provinciali
 - Strade comunali
 - Strade regionali
 - Strade provinciali
 - Strade comunali
 - Strade regionali
- Traccati guida paesaggistici (art. 26, comma 1)**
- Belvedere (art. 27, comma 2)
 - Visuali sensibili (art. 27, comma 3)
- Traccati stradali di riferimento**
- Bacini idrografici interni
 - Ferrovie
 - AMBITI URBANIZZATI
 - Idrografia superficiale
 - Infrastrutture idrografiche artificiali della pianura



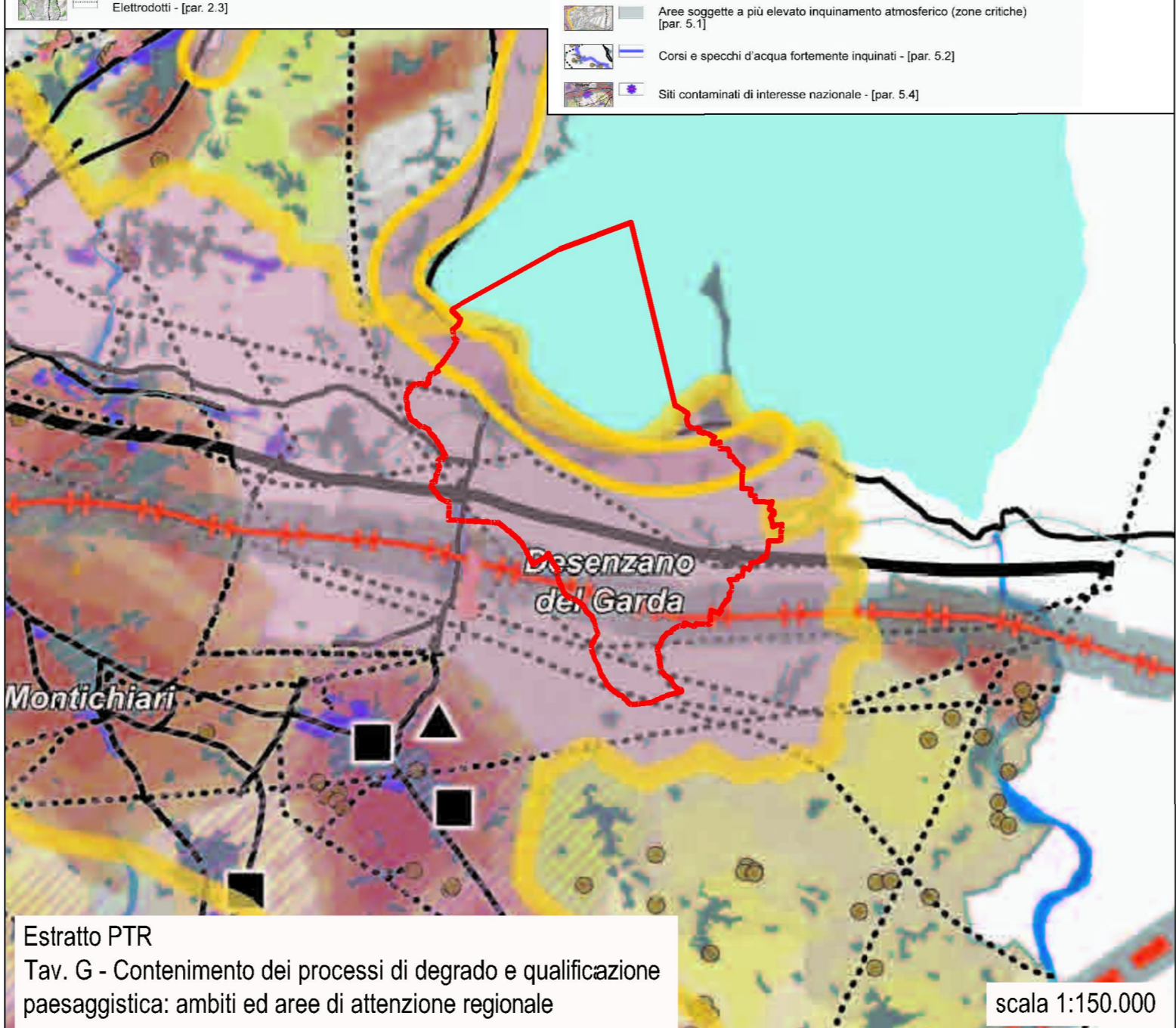
Estratto PTR
Tav. E - Viabilità di rilevanza paesaggistica
scala 1:150.000

- Legenda**
- Laghi e fiumi principali
 - Idrografia superficiale
 - Tessuto urbanizzato
 - Rete ferroviaria
 - Rete viaria di interesse regionale
- AMBITI DI RILEVANZA REGIONALE**
- Delta montano
 - Dell'Oltràpo
 - Della pianura
- Luoghi d'identità regionale**
- Luoghi d'identità regionale
- Geoci di rilevanza regionale**
- Siti riconosciuti dall'UNESCO quali patrimonio mondiale, culturale e naturale dell'umanità
- Strade panoramiche (vedi anche Tav. E)**
- Linee di navigazione
 - Traccati guida paesaggistici (vedi anche Tav. E)
 - Belvedere (vedi anche Tav. E)
 - Visuali sensibili (vedi anche Tav. E)
 - Punti di osservazione del paesaggio lombardo (art. 27, comma 4)
 - Traccati stradali di riferimento
 - Bacini idrografici interni
 - Ferrovie
- AMBITI URBANIZZATI**
- Idrografia superficiale
 - Infrastrutture idrografiche artificiali della pianura



Estratto PTR
Tav. F - Riqualificazione paesistica ambiti ed aree di attenzione regionale
scala 1:150.000

- Legenda**
- Laghi e fiumi principali
 - Idrografia superficiale
 - Tessuto urbanizzato
 - Rete ferroviaria
 - Rete viaria di interesse regionale
- AREE E AMBITI DI DEGRADO PAESISTICO PROVOCATO DA DISSESTI IDROLOGICI E AVERIMENTI CATASTROFI CALAMITARI**
- Linee ferroviarie alla velocità massima
 - Interporti di grande capacità
 - Interporti di grande capacità
 - Multiscalari chimico-fisici (politicci) (par. 2-4)
 - Aree industriali-logistiche (par. 2-5)
 - Distretti industriali (par. 2-6)
- AMBITI DI RILEVANZA REGIONALE**
- Delta montano
 - Dell'Oltràpo
 - Della pianura
- Luoghi d'identità regionale**
- Luoghi d'identità regionale
- Geoci di rilevanza regionale**
- Siti riconosciuti dall'UNESCO quali patrimonio mondiale, culturale e naturale dell'umanità
- Strade panoramiche (vedi anche Tav. E)**
- Linee di navigazione
 - Traccati guida paesaggistici (vedi anche Tav. E)
 - Belvedere (vedi anche Tav. E)
 - Visuali sensibili (vedi anche Tav. E)
 - Punti di osservazione del paesaggio lombardo (art. 27, comma 4)
 - Traccati stradali di riferimento
 - Bacini idrografici interni
 - Ferrovie
- AMBITI URBANIZZATI**
- Idrografia superficiale
 - Infrastrutture idrografiche artificiali della pianura



Estratto PTR
Tav. G - Contenzione dei processi di degrado e qualificazione paesaggistica: ambiti ed aree di attenzione regionale
scala 1:150.000

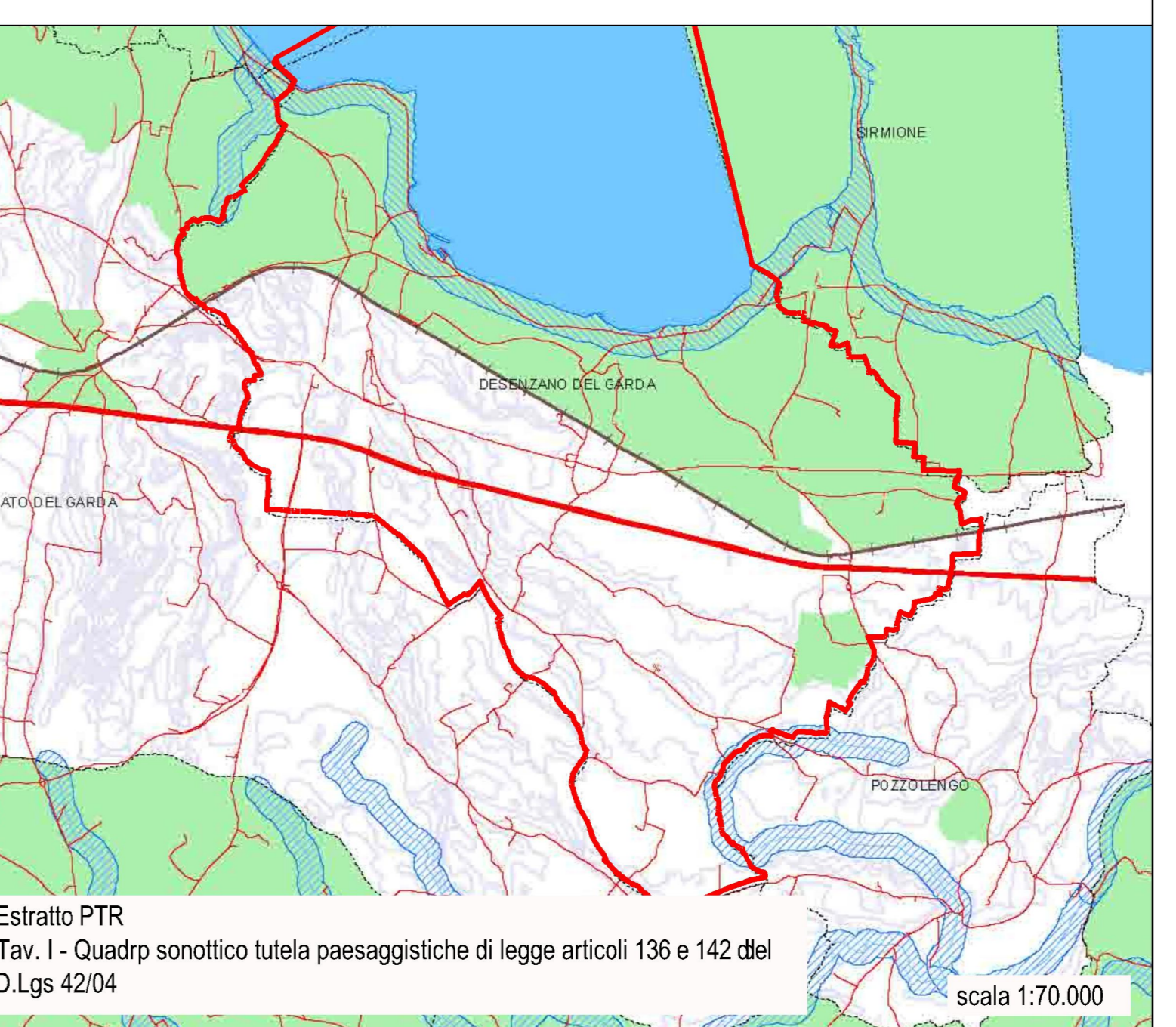
Schema e tabella interpretativa del degrado

AMBITO	BISCHI DI DEGRADO PROVOCATI DA				
	CALAMITÀ	TRANSIZIONE URBANIZZAZIONE	TRANSIZIONE URBANIZZAZIONE	TRANSIZIONE URBANIZZAZIONE	TRANSIZIONE URBANIZZAZIONE
[Area 1]	X	X	X	X	X
[Area 2]	X	X	X	X	X
[Area 3]	X	X	X	X	X
[Area 4]	X	X	X	X	X
[Area 5]	X	X	X	X	X



Estratto PTR
Tav. H - Schema e tabella interpretativa del degrado
scala 1:600.000

- Legenda**
- Contorni provinciali
 - Contorni comunali
 - Curve di livello
 - Ferrovie
 - Autostade
 - Strade principali
 - Rete viaria secondaria
 - Areie alpine/appenniniche
 - Ghiacciai
 - Parchi
 - Riserve
 - Zone umide
 - Corsi d'acqua tutelati
 - Areie diriche
- AREE DI RISPETTO DEI CORSI D'ACQUA**
- Areie di rispetto dei corsi d'acqua tu
 - Laghi
 - Areie di rispetto dei laghi
 - Bellezze d'insieme
 - Bellezze individuali



Estratto PTR
Tav. I - Quadrante tutela paesaggistica di legge articoli 136 e 142 del D.Lgs 42/04
scala 1:70.000

PGT Area Servizi al Territorio
Comune di Desenzano del Garda
Provincia di Brescia

DOCUMENTO DI PIANO

QUADRO RICOGNITIVO E PROGRAMMATARIO DI RIFERIMENTO

DP02.5 Estratti del PTR
Estratti del PTR con
evidenziazione delle componenti
ricadenti nel territorio comunale

Adozione deliberazione C.C. n. ___
Approvazione deliberazione C.C. n. ___
Pubblicazione BURL n. ___

RESPONSABILE DEL PROCEDIMENTO
Geom. Luigi Rossi

DIRIGENTE AREA SERVIZI AL TERRITORIO
Arch. Mario Spagnoli