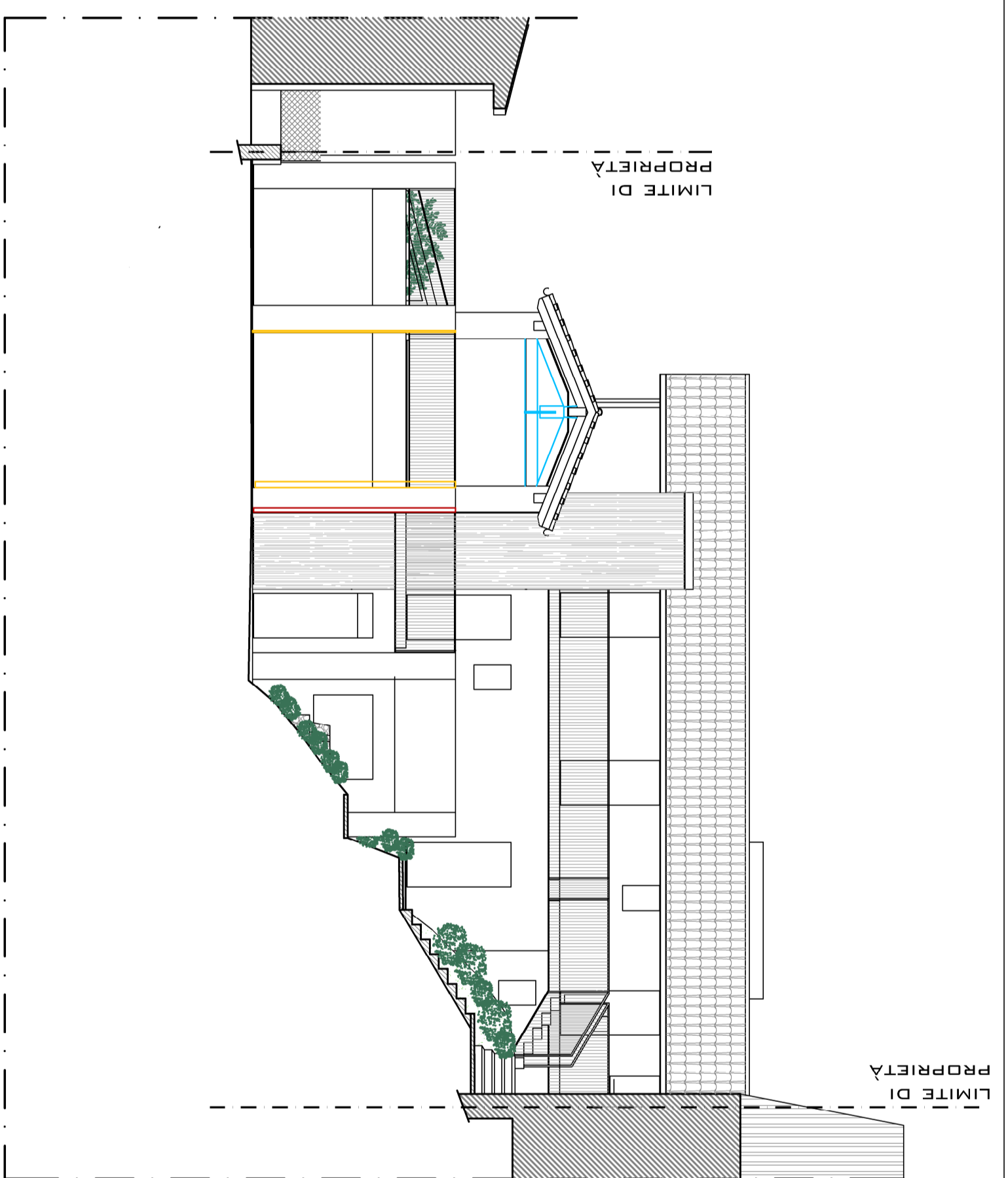
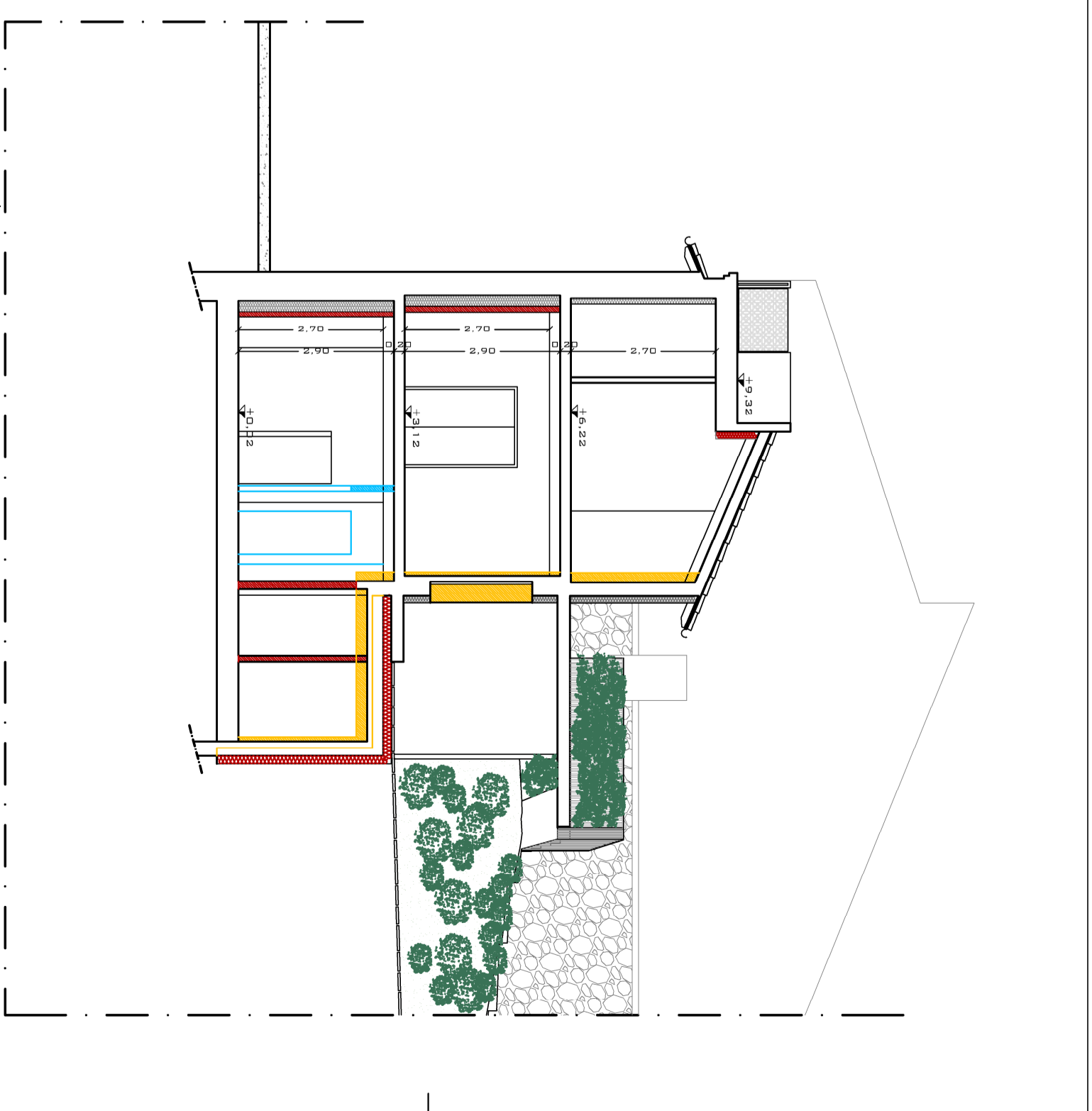




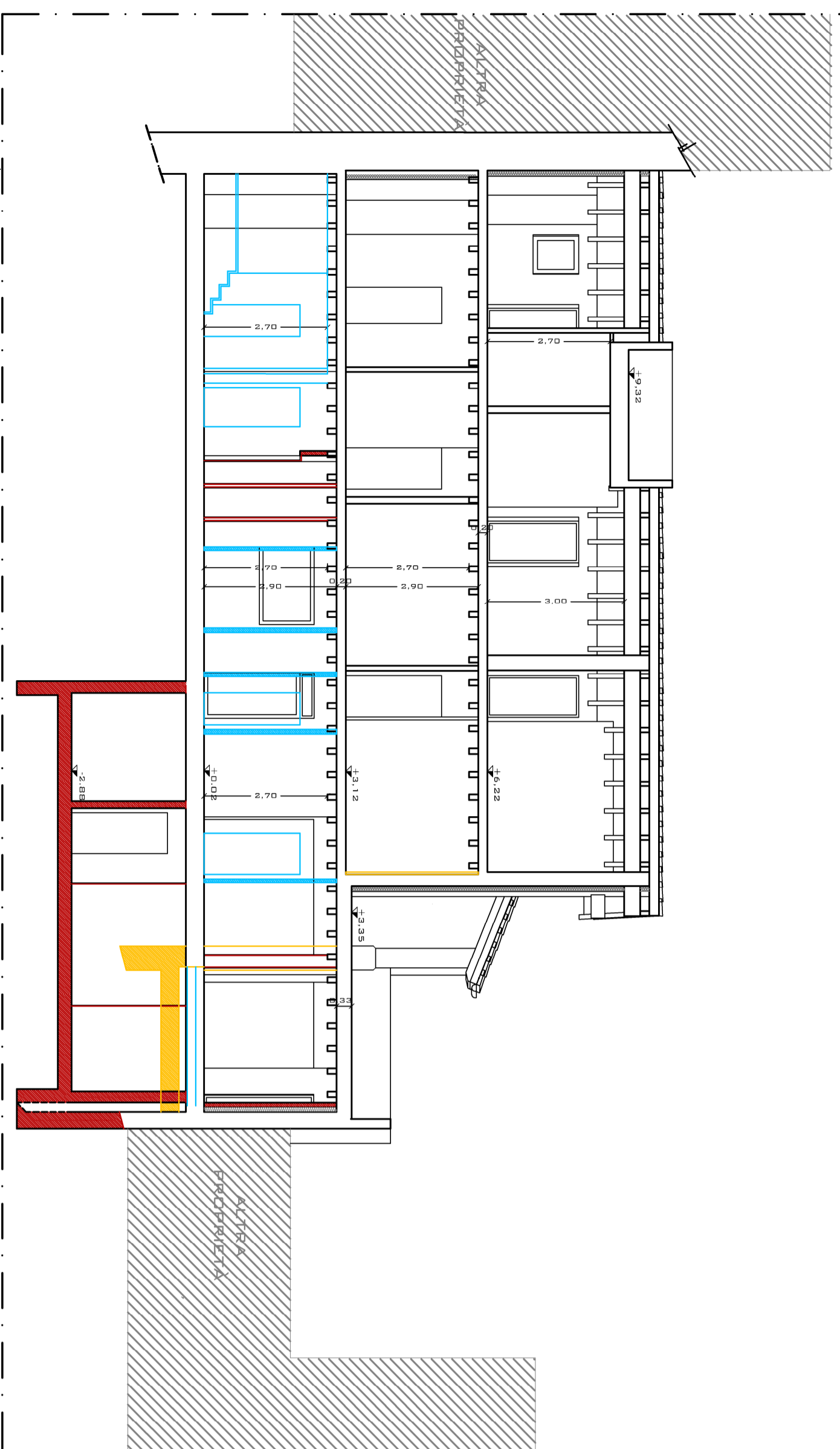
PROSPETTO SU VIA CASTELLO



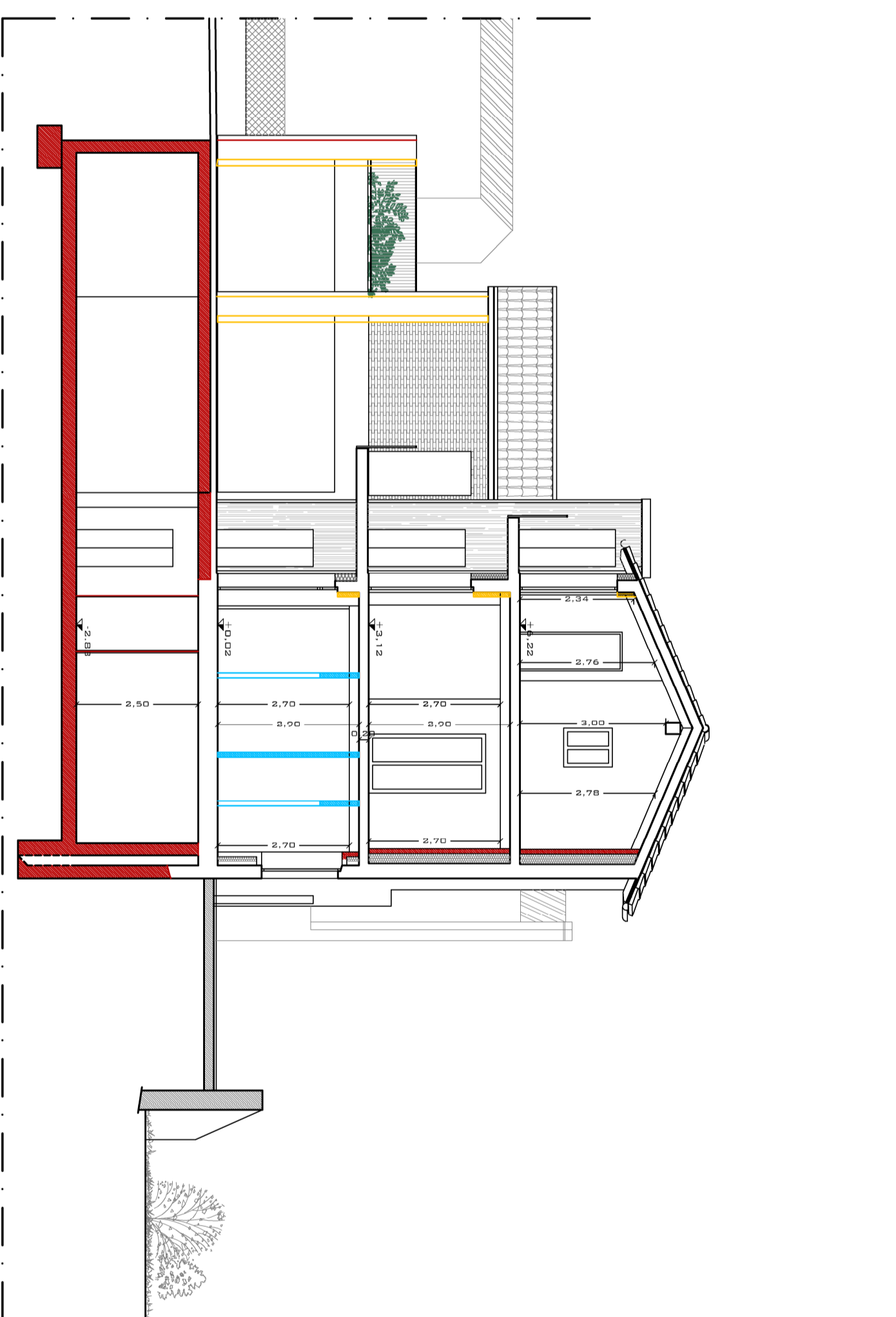
PROSPETTO SU CORTILE INTERNO



SEZIONE D-D



SEZIONE B-B



SEZIONE C-C

**LEGENDA**

	DEMOLIZIONI
	NUOVE COSTRUZIONI
	MANCATE DEMOLIZIONI
	MANCATE COSTRUZIONI



 <p><b>STUDIO TECNICO</b> Geom. SILVANO ORIO Arch. ROBERTA ORIO Viale Anghelini, 150 - 20126 Desenzano del Garda (DS) Tel. 030/9110946 - Fax 030/9901480 E-Mail: <a href="mailto:studio@studenorio.it">studio@studenorio.it</a> <a href="http://www.studenorio.it">www.studenorio.it</a></p>		<p><b>PROVINCIA</b></p> <p><b>SOC. RI-VOLTA S.R.L.</b></p> <p><b>PIANO DI RECUPERO</b> - RI-VOLTA -</p>	
<p><b>PROGETTO</b></p> <p>RAFFRONTO TRA P.D.C. N. 24092 DEL 23/1/2021 E PROGETTO P.R. - PROSPETTI E SEZIONI -</p>		<p><b>DISegnatori</b></p> <p>FRAZ. RIVOLTELLA - VIA CASTELLO DIC 2022</p>	
<p><b>DATA</b></p> <p>04/01/2022</p>		<p><b>FOGLIO</b></p> <p>21</p>	
<p><b>SCALE</b></p> <p>1:100</p>		<p><b>STIP</b></p> <p>500 800</p>	

A meno delle vigenti leggi sui diritti d'autore sono posti sotto copyright, riprodotto o comunque senza autorizzazione.