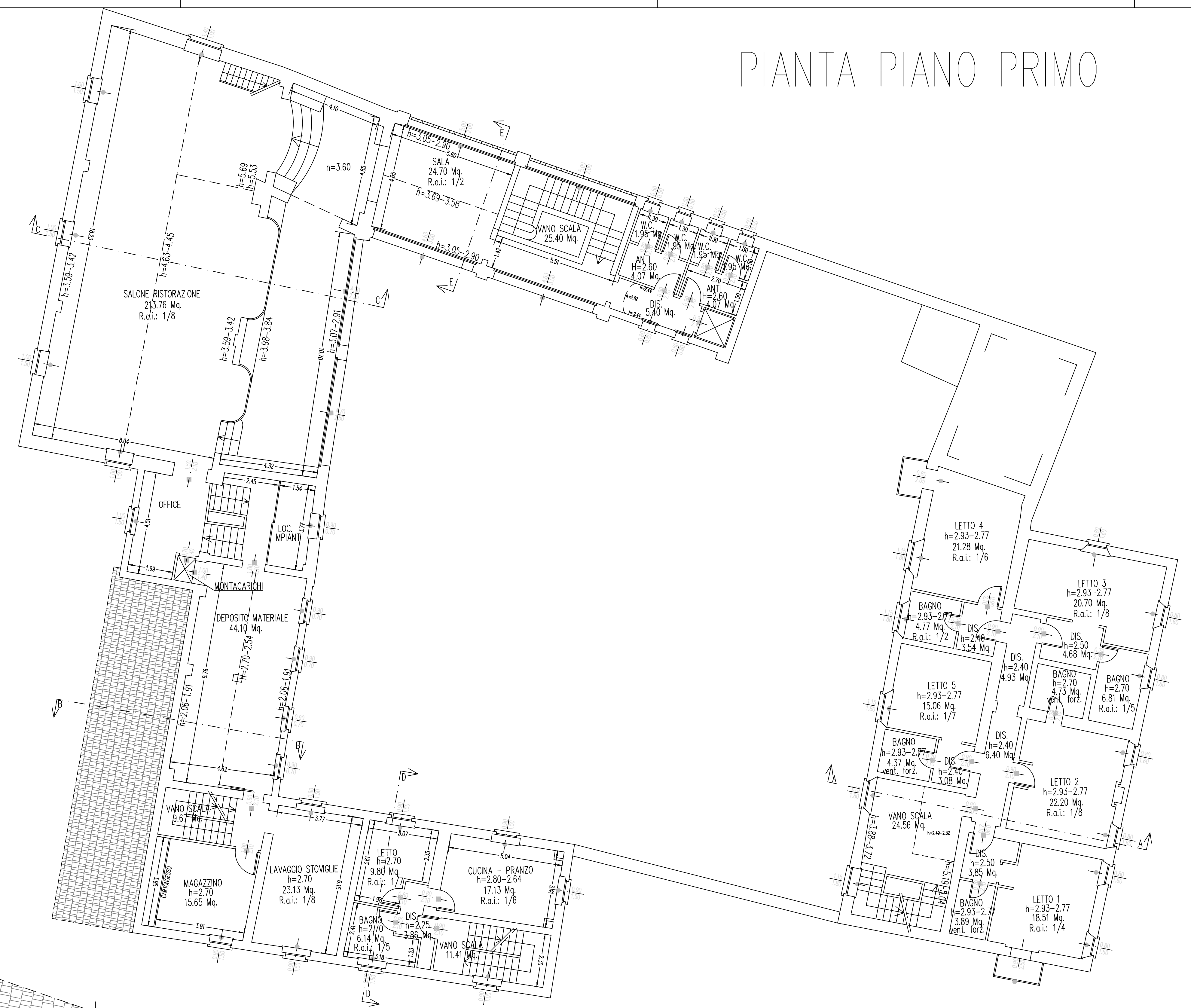
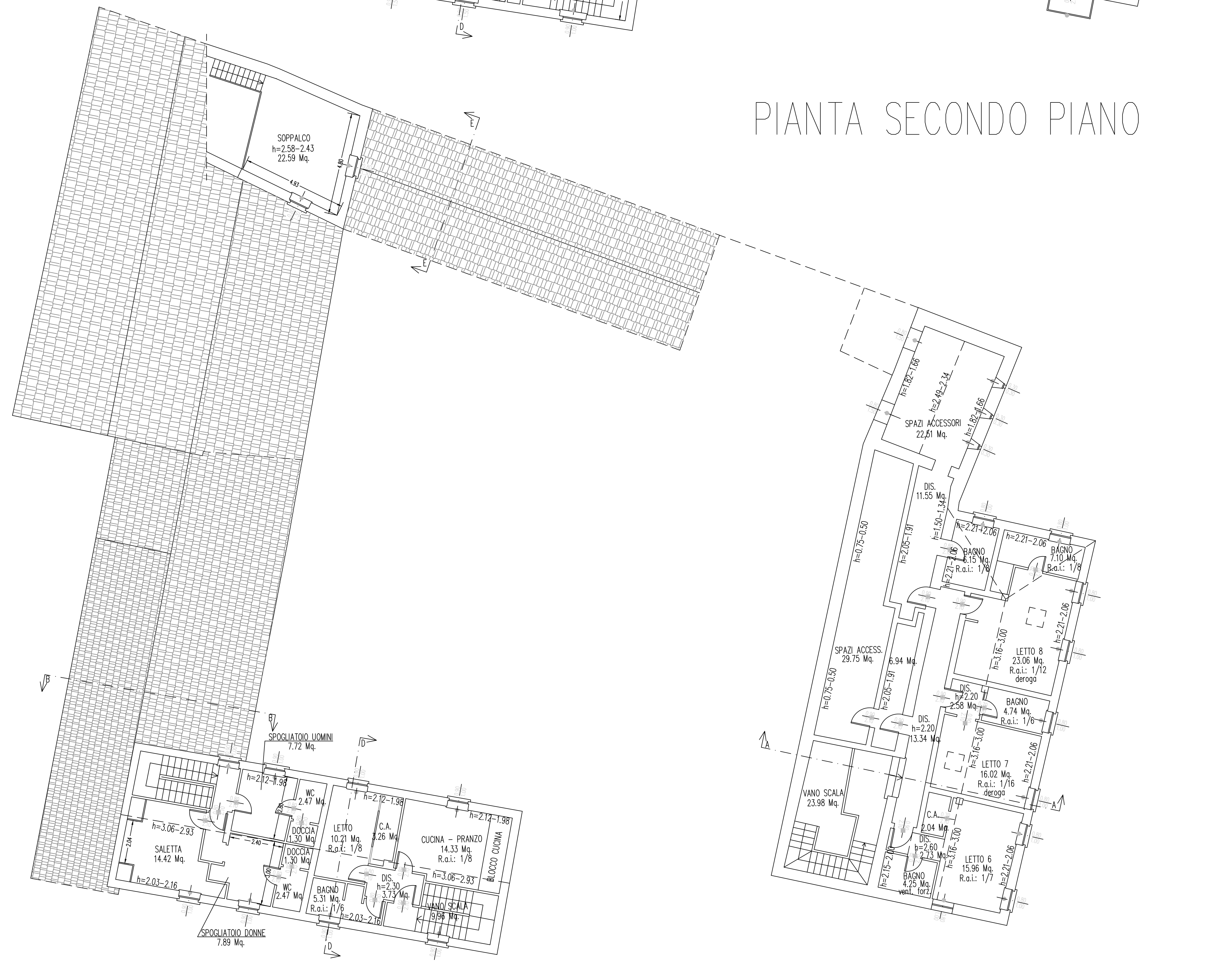


PIANTA PIANO TERRA



PIANTA PIANO PRIMO



PIANTA SECONDO PIANO



**Studio Tecnico Paventi**  
Progettazione - Direzione Lavori - Rilievi  
Sicurezza in Cantiere - Perizie Estimative

Ufficio: via P.Z. Alberti n° 4 - Cap. 25018 Montebelluna (BS)  
Partita I.V.A. 03922590962  
Tel. 030 961166 - 348 0801215  
e-mail: [spaventi@studiotecnicoipaventi.it](mailto:spaventi@studiotecnicoipaventi.it)

**COMUNE DI**  
**Desenzano del Garda**  
Provincia di Brescia

**Oggetto:**  
Piano di Recupero  
per Cambio Destinazione d'Uso senza opere

**Progetto:**  
Piante BLOCCO A - BORGIO  
immobile ad uso alberghiero

**Tavola:** 15

**Scala:** 1:100

**Data:**

**Agg.:**

**Committente:**  
PIRAMIS SRL

Il Tecnico

Il Committente

